

Skyddskommitté

2025-12-01 13:00 - 13:45

DELTAGARLISTA:

För arbetsgivaren:

Christina Stenhammar, Barn- och utbildningschef

Joel Axberg, verksamhetschef Grundskola

Ann-Christine Almroth, verksamhetschef Förskola

Zara Järvström, verksamhetschef Gymnasiet och Vuxenutbildning

Jessica Eriksson, Ledningskoordinator - frånvarande

Sanna Forshaug, HR

För arbetstagarna:

Sveriges Lärare Maria Magnusson

Sveriges Lärare Pernilla Eklund

Sveriges Lärare Sofia Lindgren

Sveriges Skolledare Helena Åsberg

Sveriges Skolledare Camilla Lindström - frånvarande

Kommunal Anna Åkerlöf

Vision osthammarsavdelningen@fv.vision.se - frånvarande

Vårdförbundet Annika Green - frånvarande

Plats

SR Stenskär

1. Val av justerare av dagens protokoll för skyddskommitté

Samtliga fackförbund justerar på skyddskommitté.

2. Fastställande av föredragningslista

Föredragningslistan fastställs.

3. Arbetsmiljö - Årlig uppföljning av det systematiska arbetsmiljöarbetet (SAM)

Bilagor

rapport BoU 241201-251130.pdf

3.1. Sjukstatistik

Sjuktal per enhet samt lång- och korttidssjukskrivningar på rullande 12.

Kommentar från Ankie ang Fsk:

Alma: många virussjukdomar, tagit in vikarier. Många varit sjuka på Alma fsk. Även många kränkning rapporterade. Ankie kommer arbeta vidare med detta tillsammans med ansvarig rektor.

Ekeby: Liten enhet med en långtidssjuk, åter i arbete from juli.

Furustugan: ligger bra till med tanke på allt som varit under året.

Logården: fortsatt höga siffror, dubbelt så hög som andra fsk. Man jobbar med detta och har en dialog. Ett annat pedagogiskt upplägg där. Ändring kommer att bli from januari 2026. Uppföljning av möjlig förändring kommer att ske. De har även flest utbildade till följd av konverterade vikarier.

Tomtberga: också många utbildade.

Kommentar från Joel ang GrSk:

Ekebyskolans fritids: extremt små, så sjukskrivning slår stort.

Kommentar från Helena, SvSkL:

SvL och Kommunal får gärna titta på fritidspersonalens förutsättningar. Viktigt med ställtid och planeringstid.

Joel konstaterar att mest nedskärningar även är gjorda inom denna verksamhet.

Önskemål från Ankie att man gärna ser gärna ett omtag i förskoleverksamheterna, då inga mål finns angående sjuktalen.

Fackliga organisationer har därmed tagit del av informationen.

Bilagor

BOU-Rullande-12-tom-sep25.pptx

3.2. KIA

KIA-anmälningar på rullande 12

Christina föredrar KIA-rapporten, se bifogad.

Olycksfall är den händelsetyp som rapporteras mest. Vi ser trender på tre år att olycksfallen sjunker medan tillbud står i stort sett still och riskobservationerna ökar svagt. Hanteringen av ärenden prioriteras och arbetas snabbt med av rektorerna.

Fackliga organisationer har därmed tagit del av informationen.

Bilagor

rapport BoU 241201-251130.pdf

4. Övrigt

Under övrigt tas ärenden och frågor inkomna från arbetstagarorganisationen eller övriga ärenden från arbetsgivaren. De ska helst ha anmälts senast en vecka i förväg men punkter under denna rubrik kan också tillkomma efter att frågan ställt om föredragslistan kan fastställas. Frågorna som tillkommer under sittande möte kan väljas att besvaras av arbetsgivaren under samma möte eller flyttas till nästkommande möte. Ärenden som leder till att arbetsgivaren tar ett beslut i frågan ska behandlas under beslutsärenden.

5. Underskrifter

-

-

Sekreterare Sanna Forshaug

Justerare

Christina Stenhammar
Barn- och utbildningschef

Sjukfrånvaro rullande 12

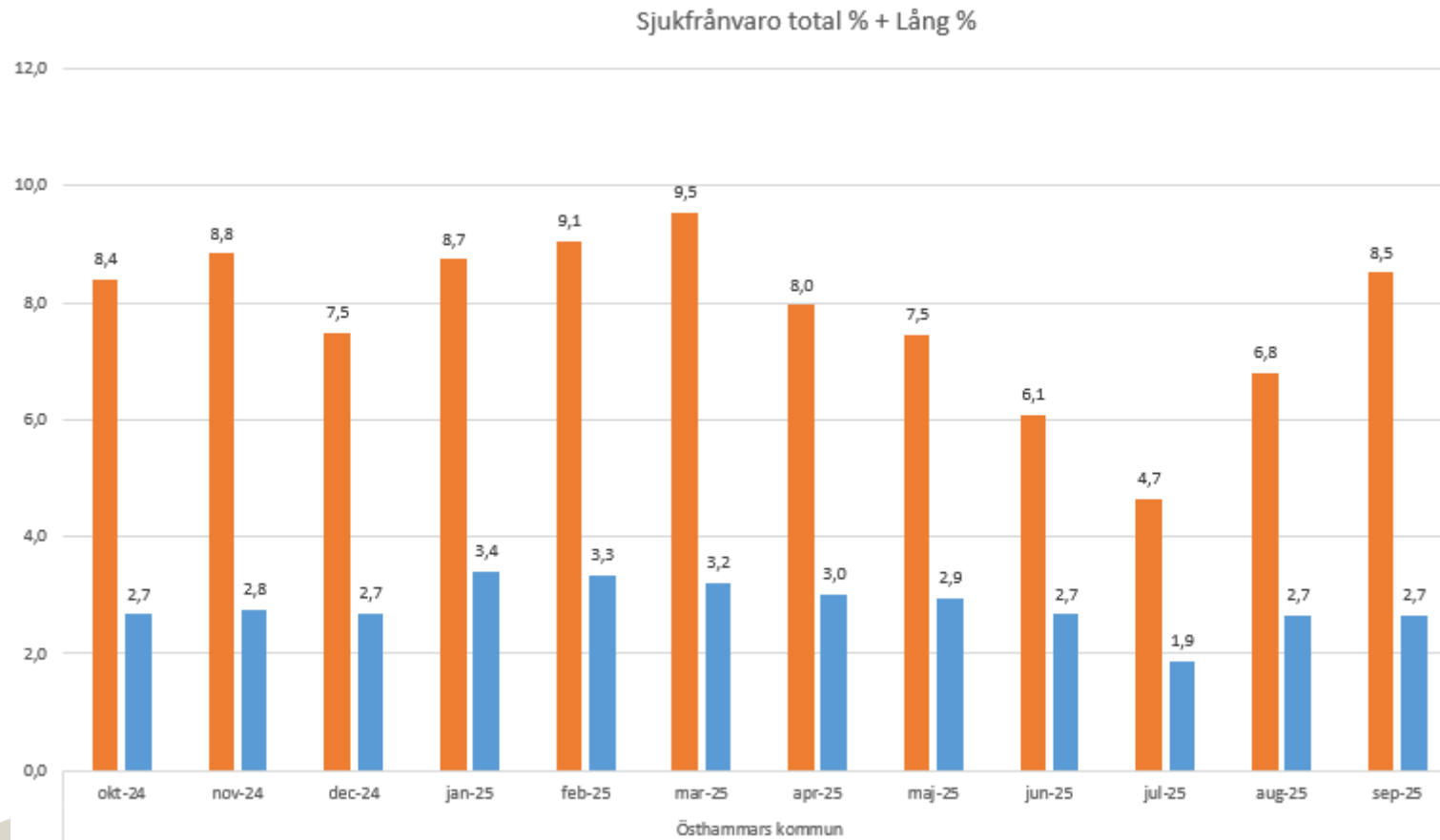
(oktober 2024 – september 2025)



Östhammars kommun

Total sjukfrånvaro medelvärde: 7,8 %

Långtidssjukfrånvaro medelvärde: 2,8%

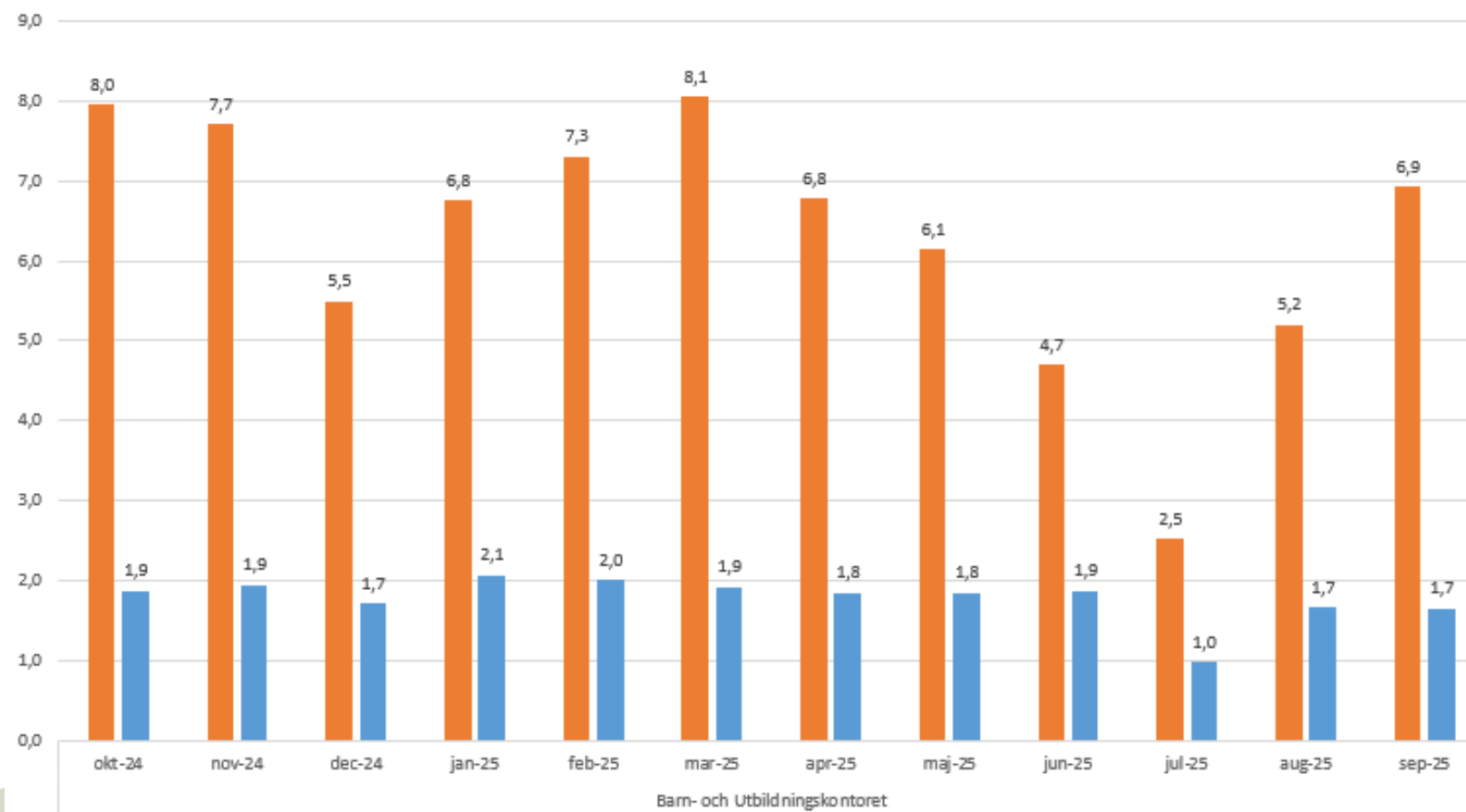


BOU

Total sjukfrånvaro medelvärde: 6,3%

Långtidssjukfrånvaro medelvärde: 1,8%

Sjukfrånvaro total % + Lång %



Barn- och Utbildningskontoret

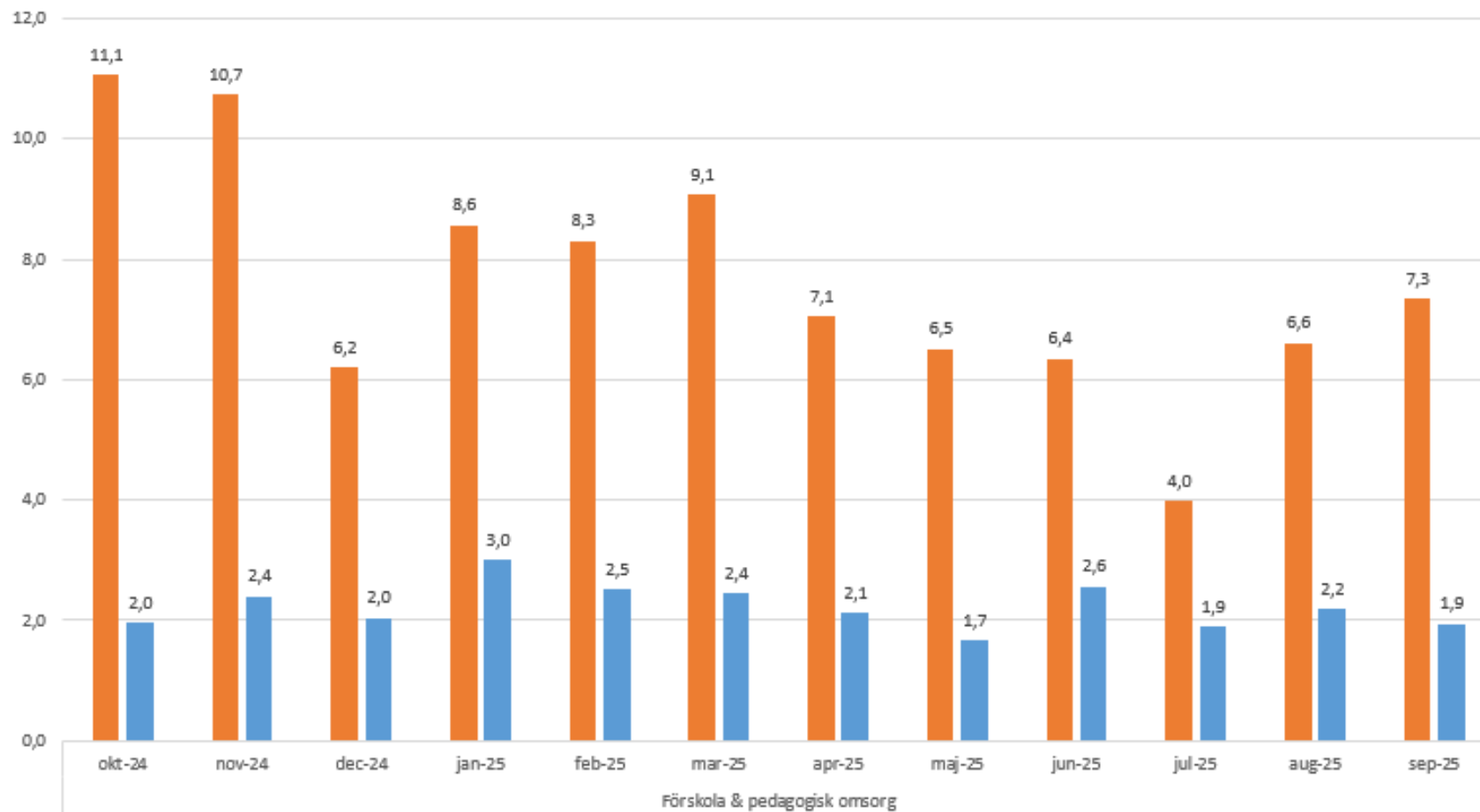
Förskola & Pedagogisk Omsorg

Förskola & pedagogisk omsorg

Total sjukfrånvaro medelvärde: 7,6%

Långtidssjukfrånvaro medelvärde: 2,2%

Sjukfrånvaro total % + Lång %



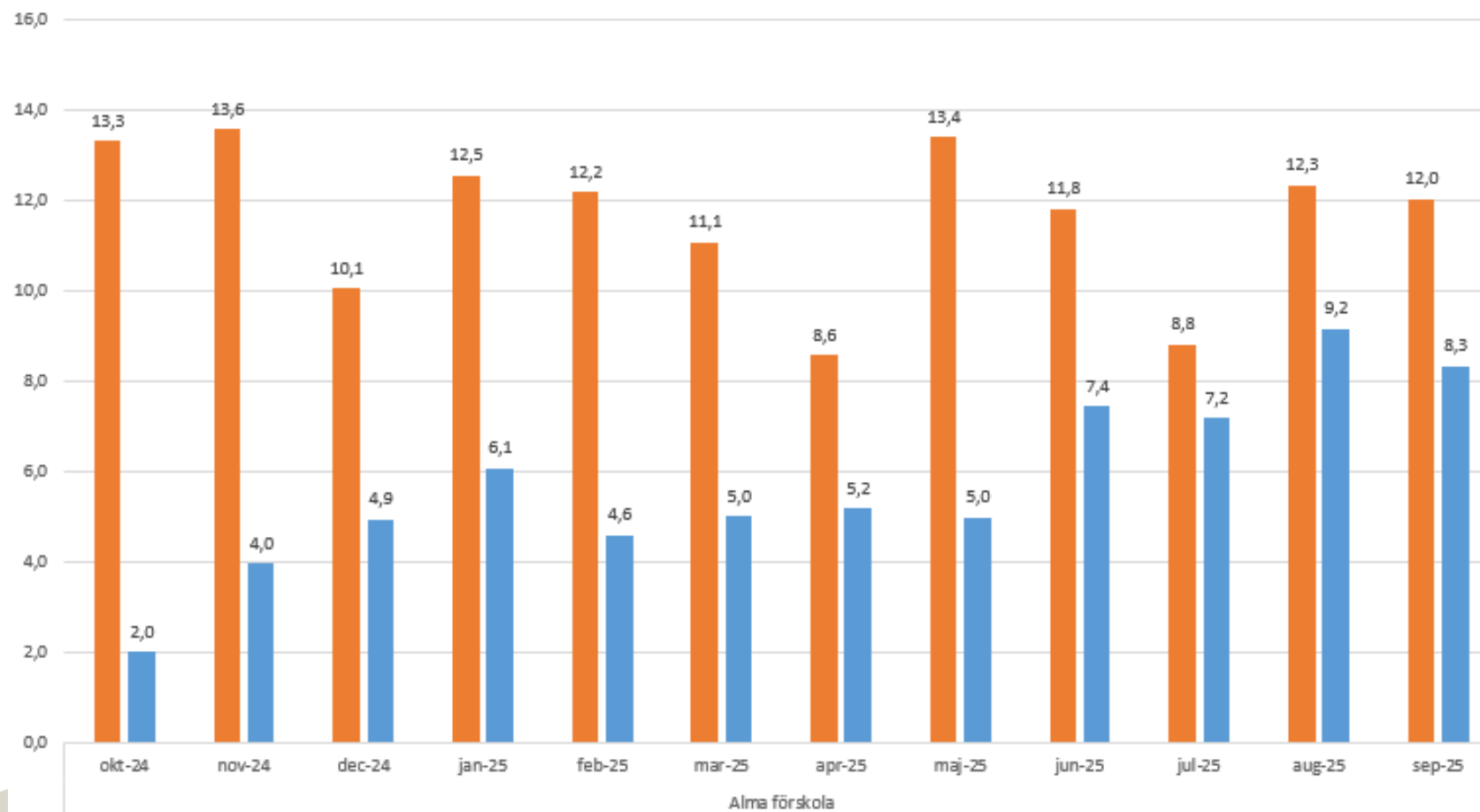
Förskola & pedagogisk omsorg

Alma fsk

Total sjukfrånvaro medelvärde: 11,6%

Långtidssjukfrånvaro medelvärde: 5,7%

Sjukfrånvaro total % + Lång %

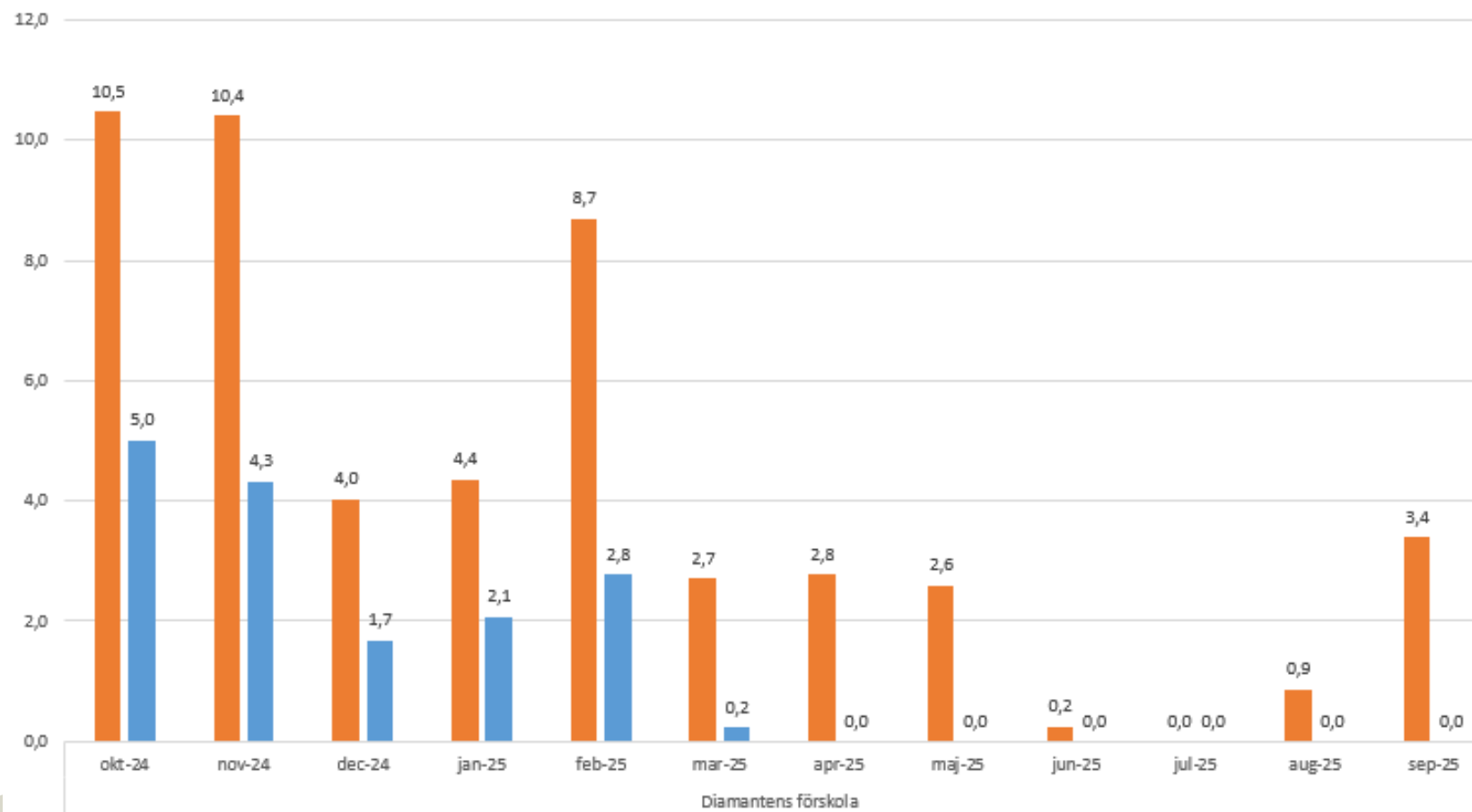


Diamanten fsk

Total sjukfrånvaro medelvärde: 4,2%

Långtidssjukfrånvaro medelvärde: 1,3%

Sjukfrånvaro total % + Lång %

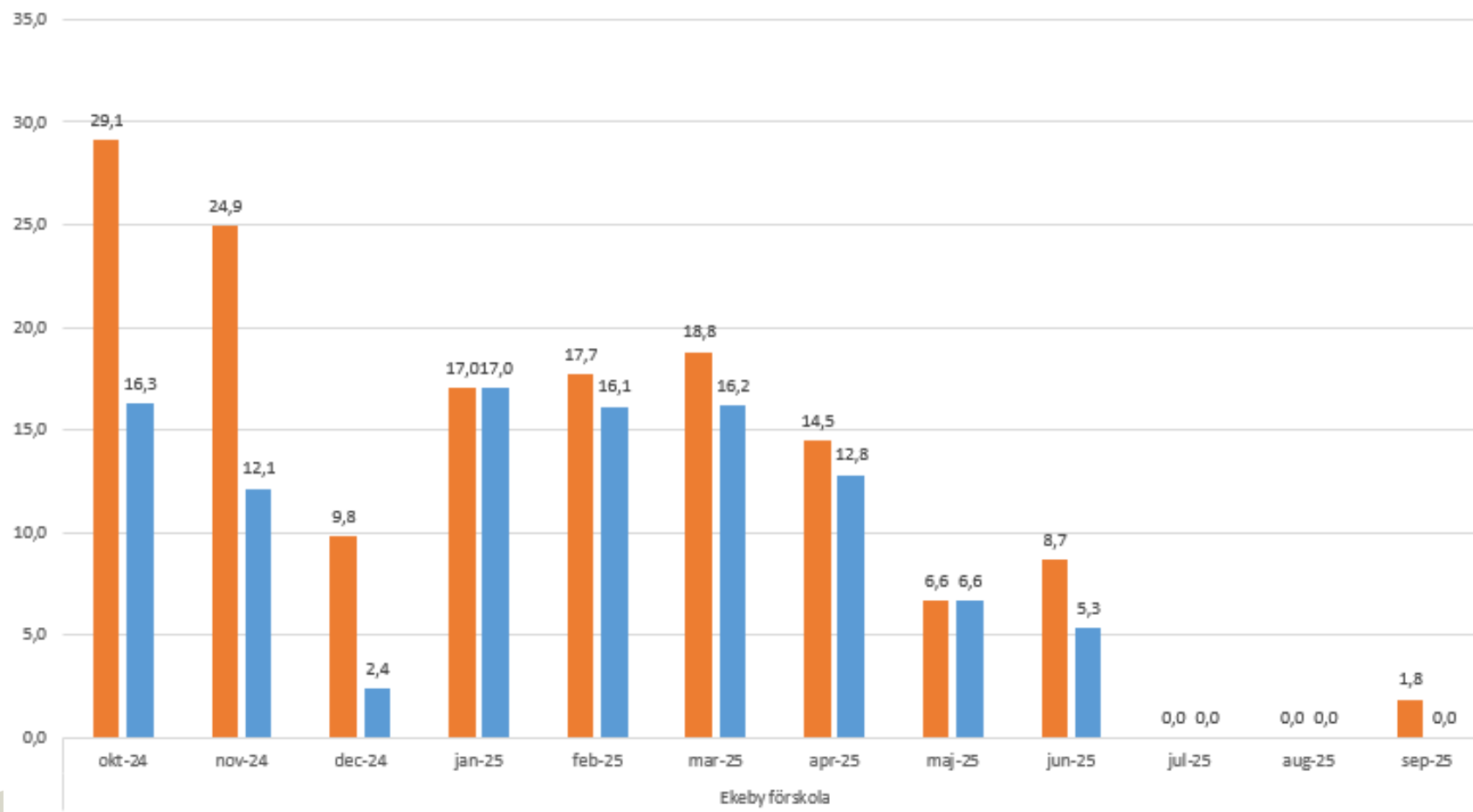


Ekeby fsk

Total sjukfrånvaro medelvärde: 12,4%

Långtidssjukfrånvaro medelvärde: 8,7%

Sjukfrånvaro total % + Lång %

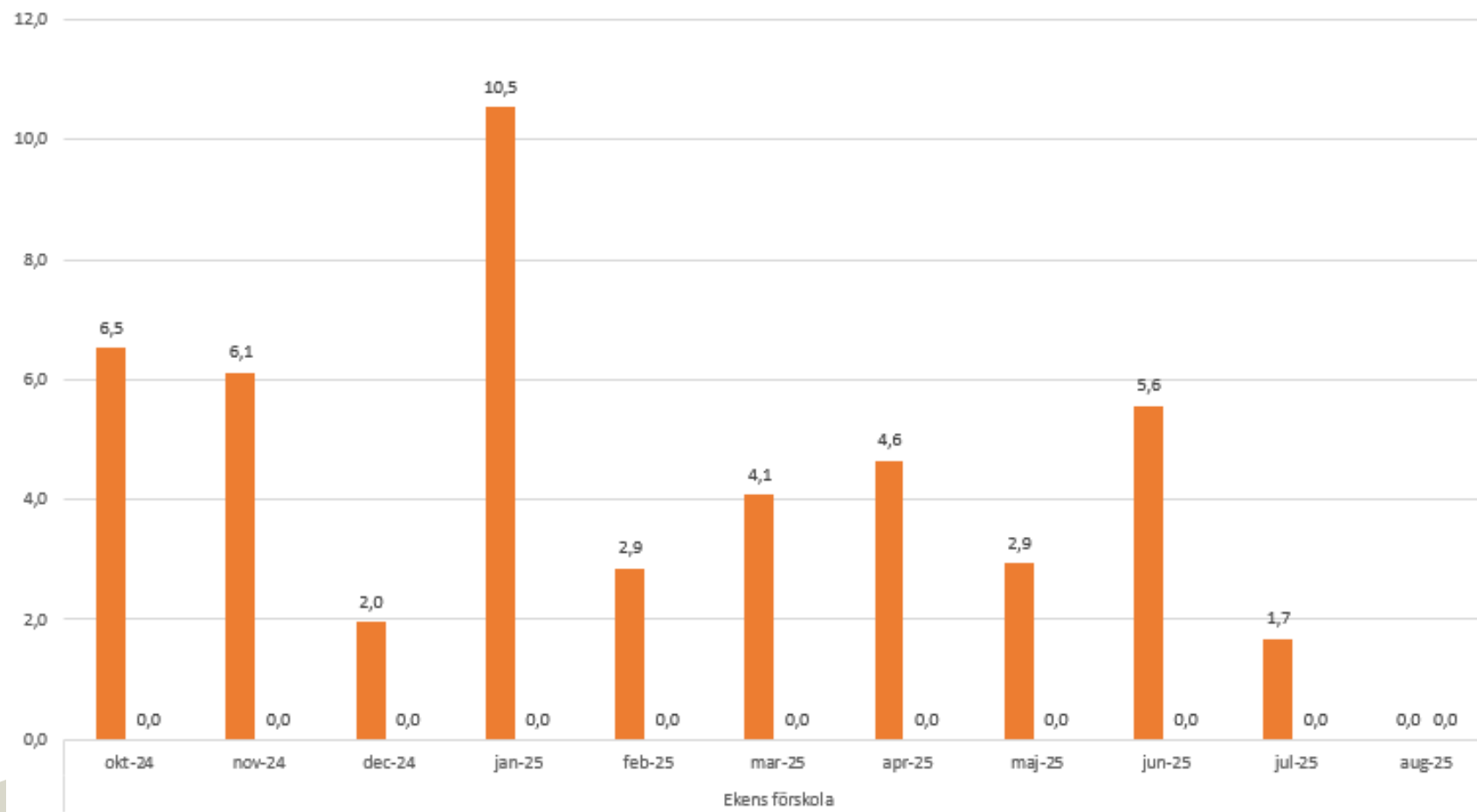


Eken fsk

Total sjukfrånvaro medelvärde: 4,3%

Långtidssjukfrånvaro medelvärde: 0,0%

Sjukfrånvaro total % + Lång %

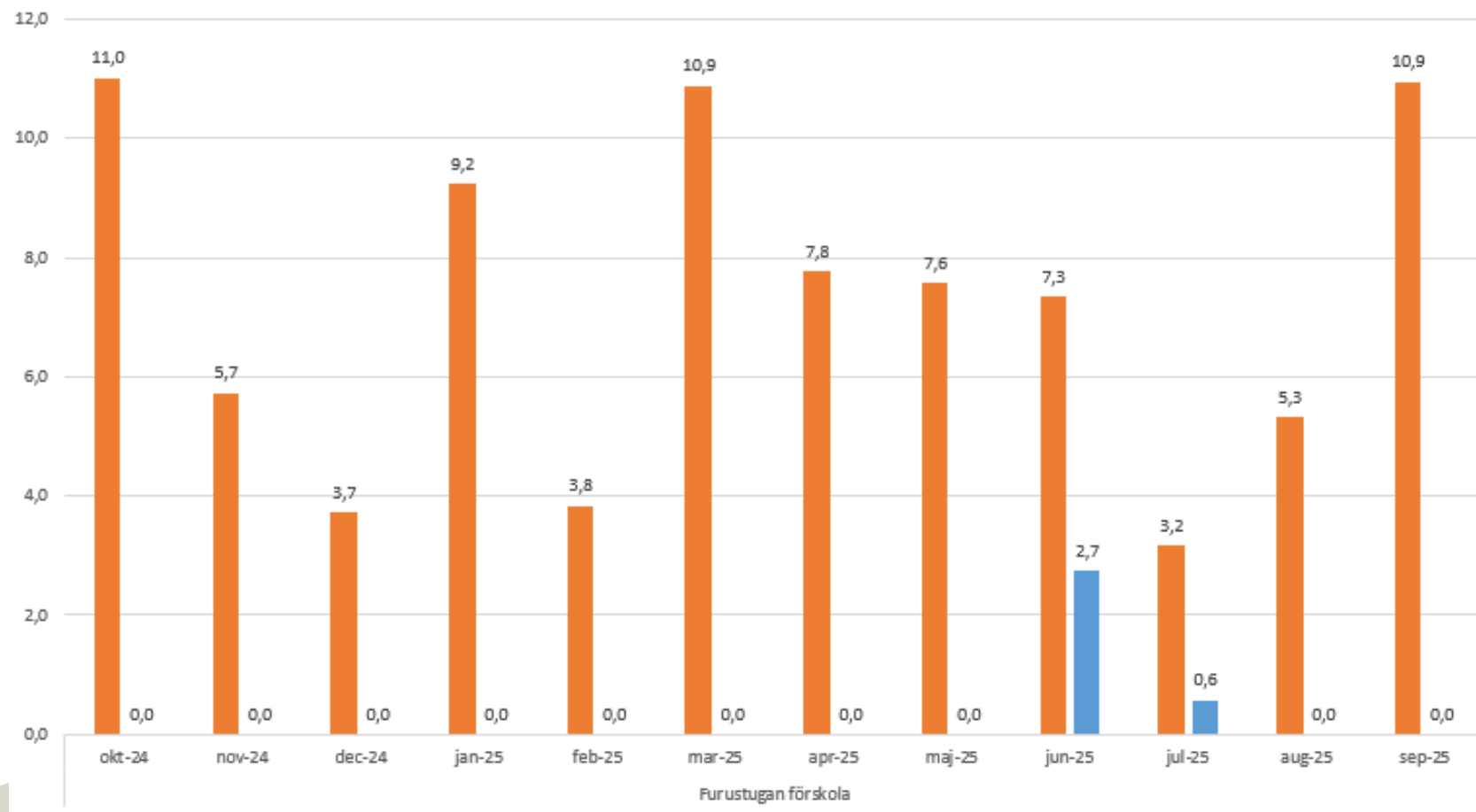


Furustugan fsk

Total sjukfrånvaro medelvärde: 7,2%

Långtidssjukfrånvaro medelvärde: 0,3%

Sjukfrånvaro total % + Lång %

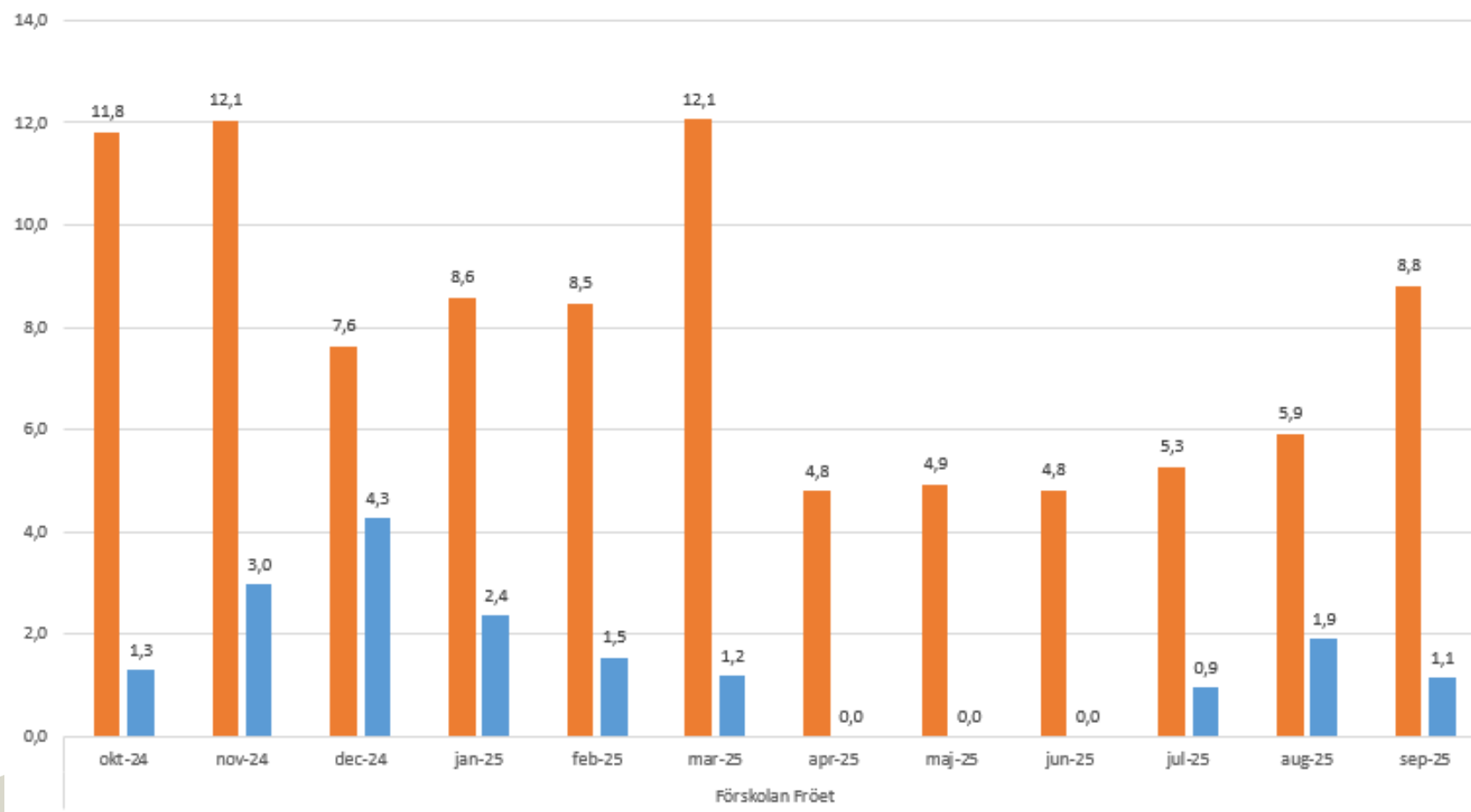


Fröet fsk

Total sjukfrånvaro medelvärde: 7,9%

Långtidssjukfrånvaro medelvärde: 1,5%

Sjukfrånvaro total % + Lång %

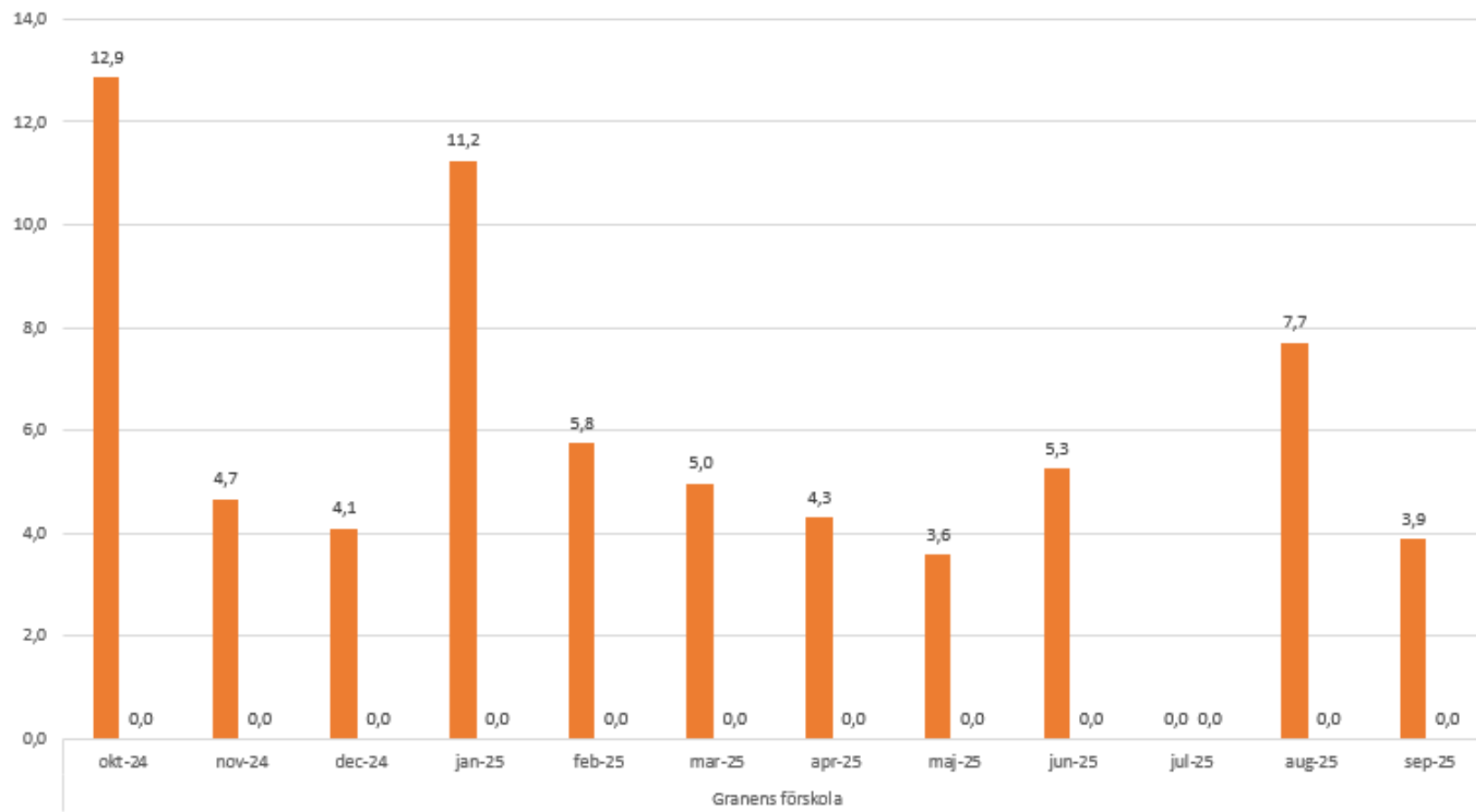


Granens fsk

Total sjukfrånvaro medelvärde: 5,7%

Långtidssjukfrånvaro medelvärde: 0,0%

Sjukfrånvaro total % + Lång %

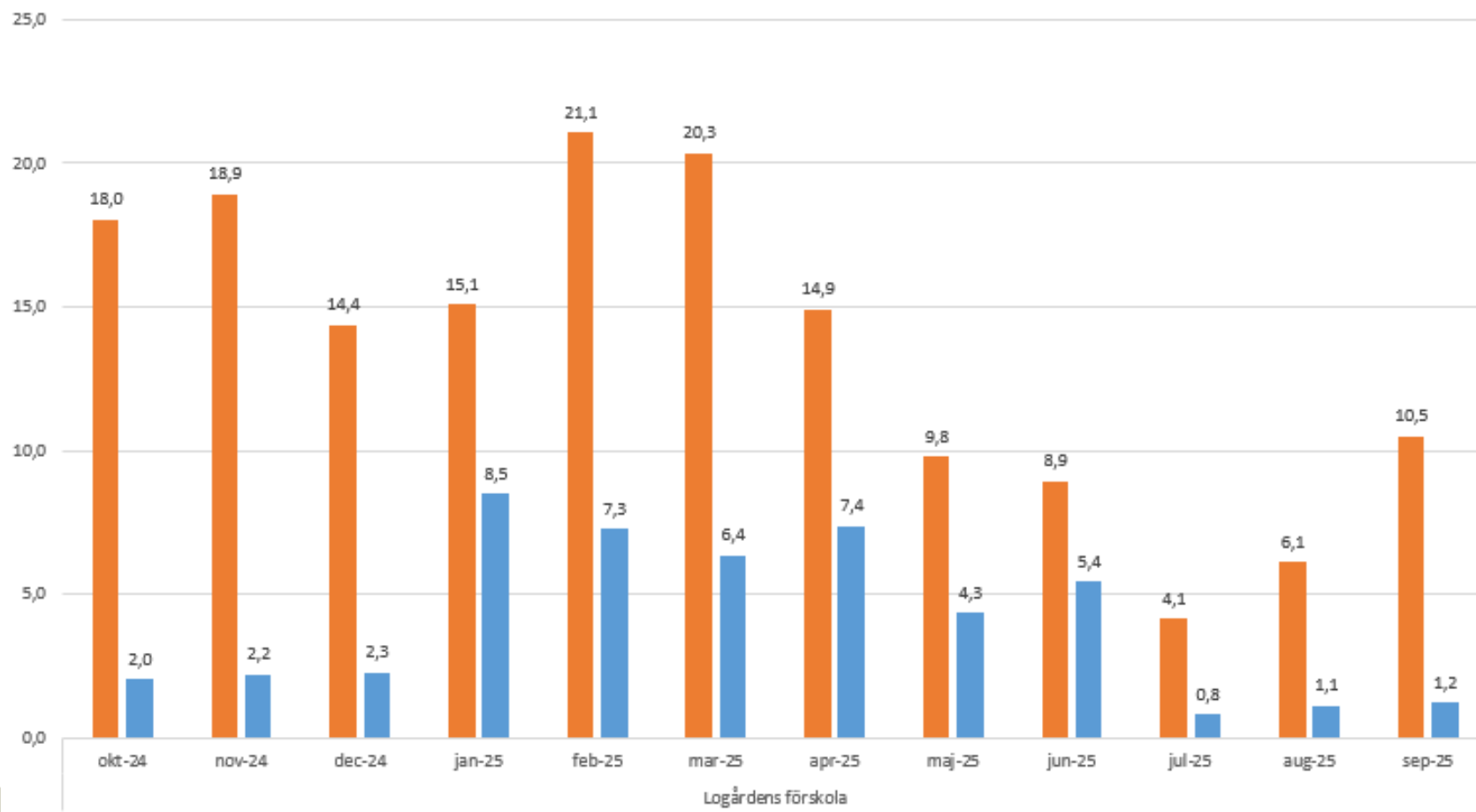


Logården fsk

Total sjukfrånvaro medelvärde: 13,5%

Långtidssjukfrånvaro medelvärde: 4,1%

Sjukfrånvaro total % + Lång %

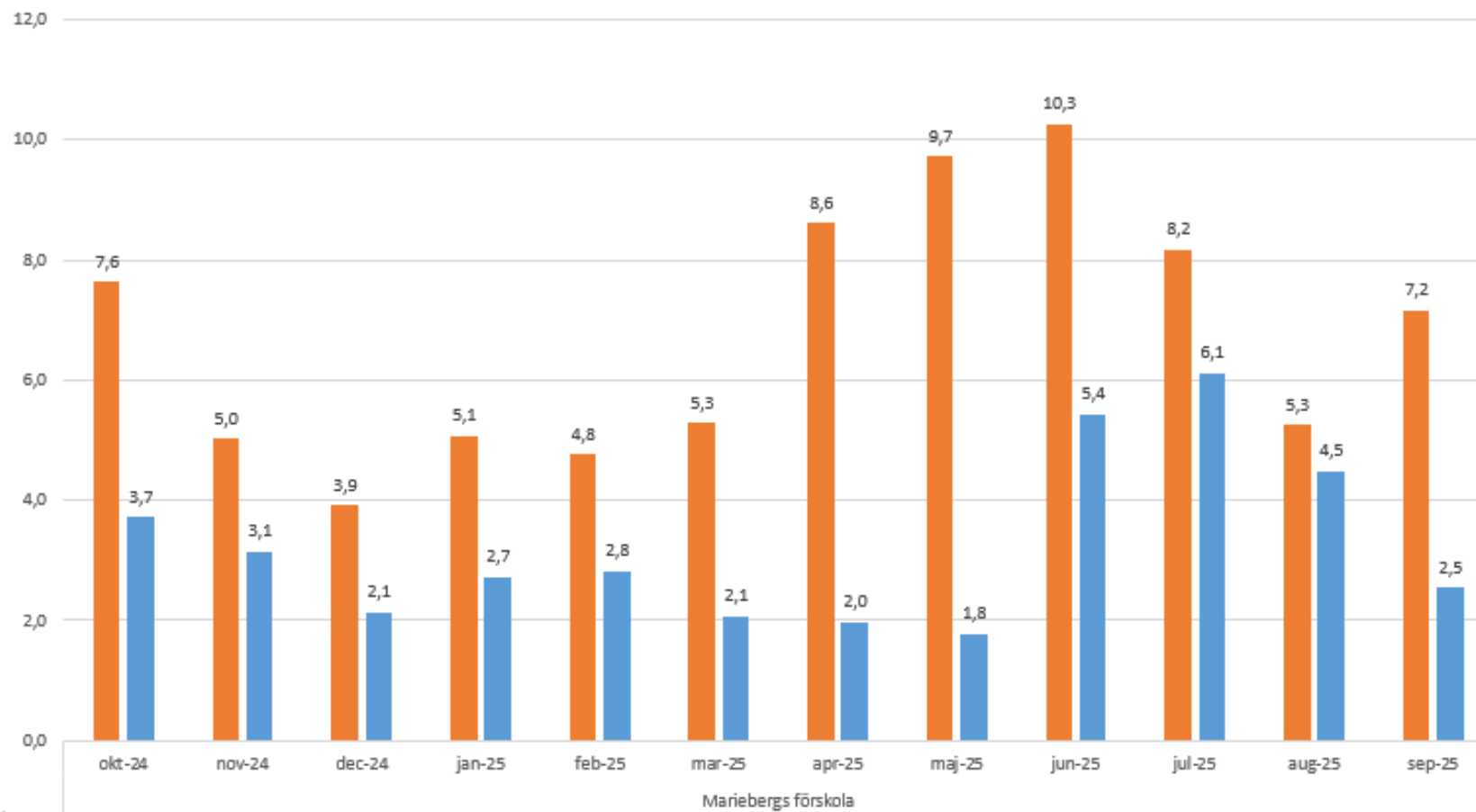


Marieberg fsk

Total sjukfrånvaro medelvärde: 6,7%

Långtidssjukfrånvaro medelvärde: 3,2%

Sjukfrånvaro total % + Lång %

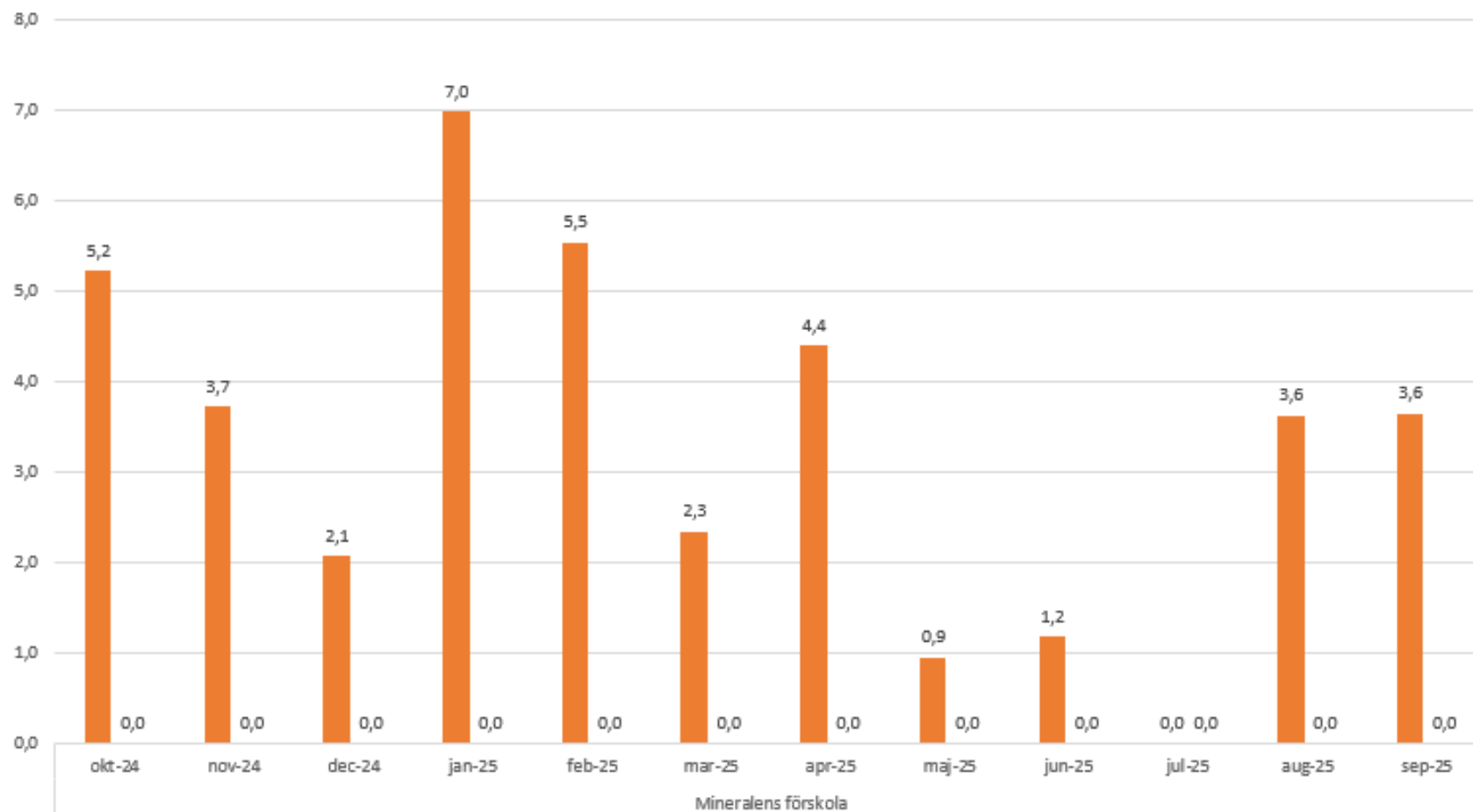


Mineralen fsk

Total sjukfrånvaro medelvärde: 3,3%

Långtidssjukfrånvaro medelvärde: 0,0%

Sjukfrånvaro total % + Lång %

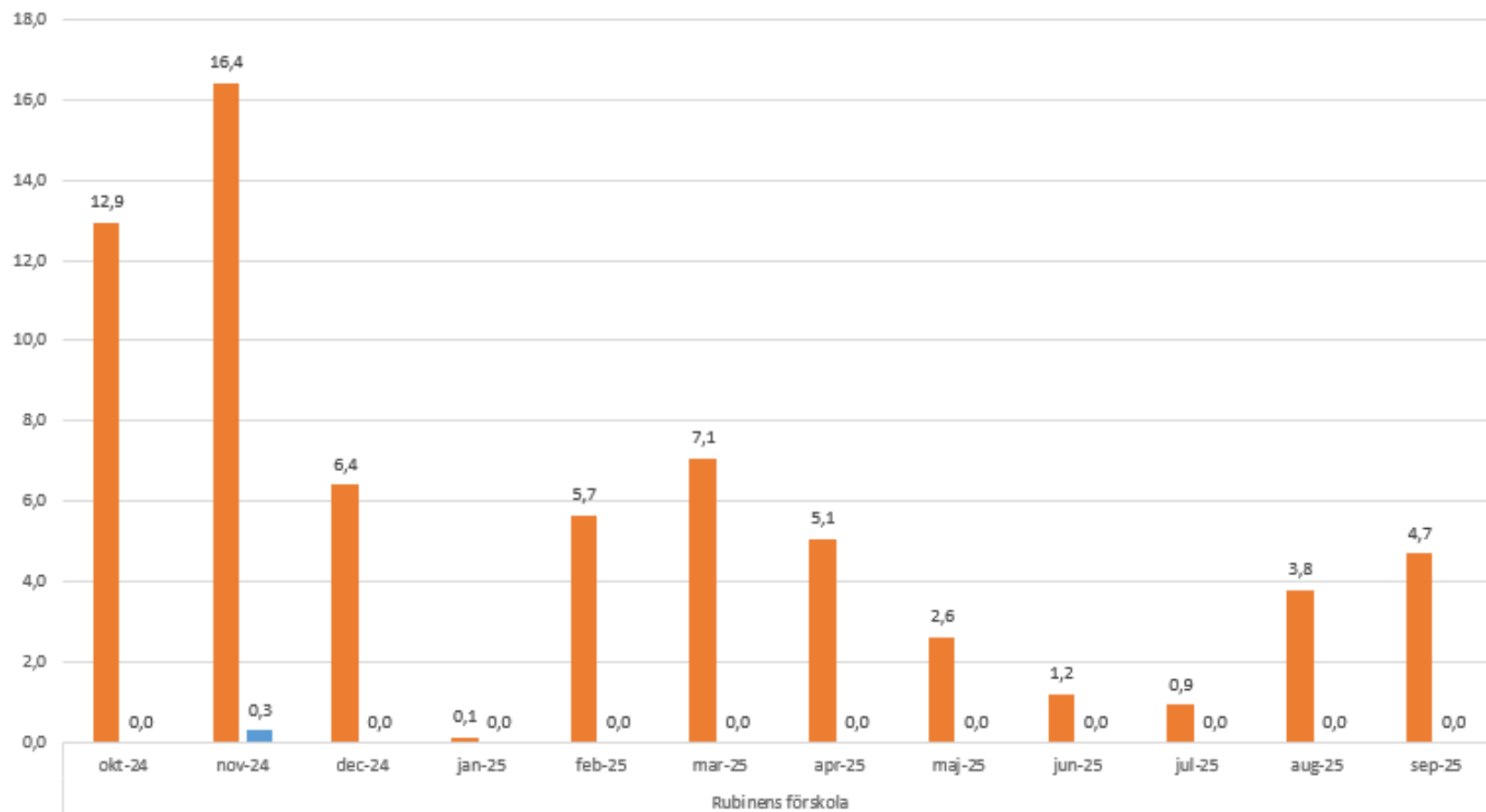


Rubinen fsk

Total sjukfrånvaro medelvärde: 5,6%

Långtidssjukfrånvaro medelvärde: 0,0%

Sjukfrånvaro total % + Lång %

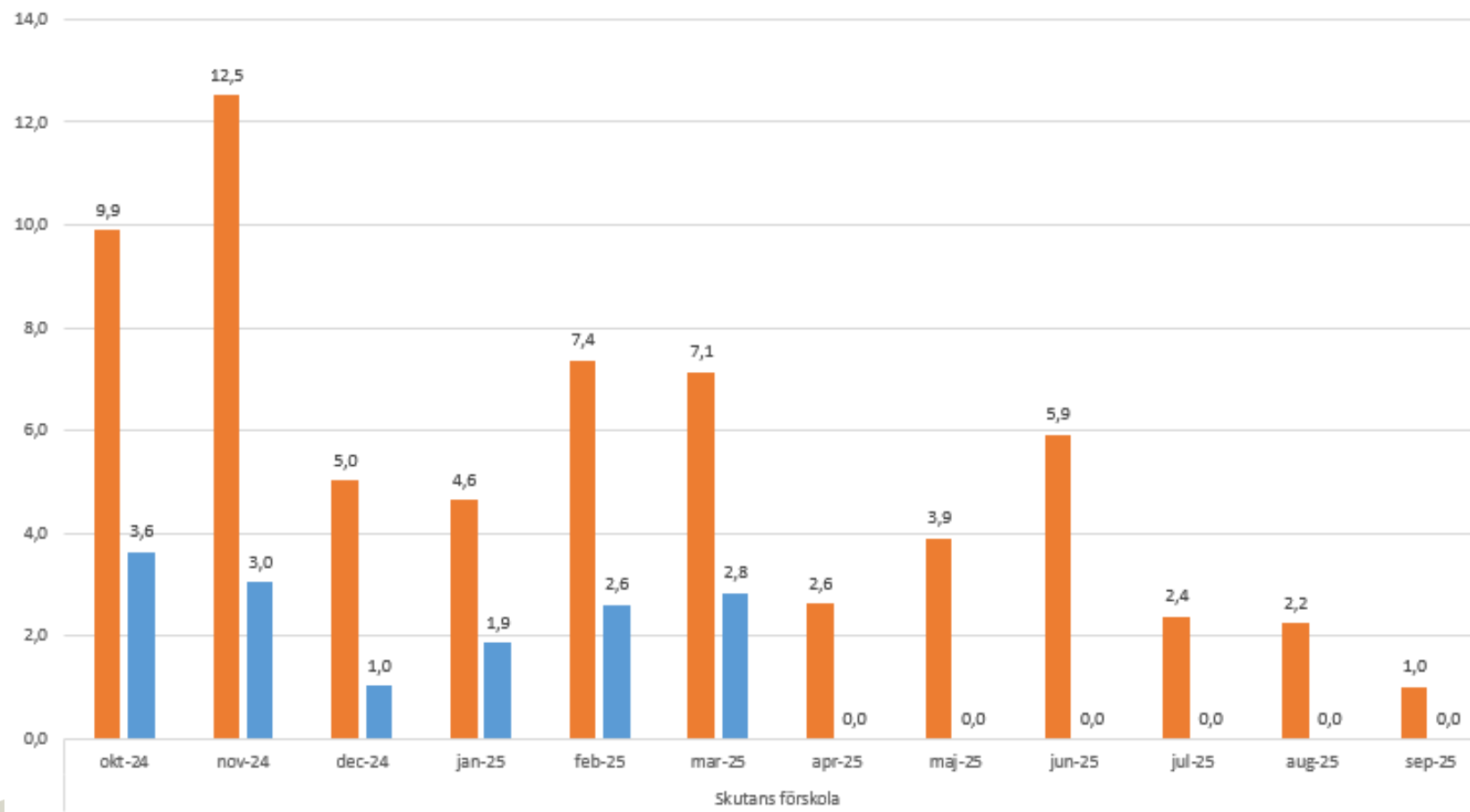


Skutan fsk

Total sjukfrånvaro medelvärde: 5,4%

Långtidssjukfrånvaro medelvärde: 1,2%

Sjukfrånvaro total % + Lång %

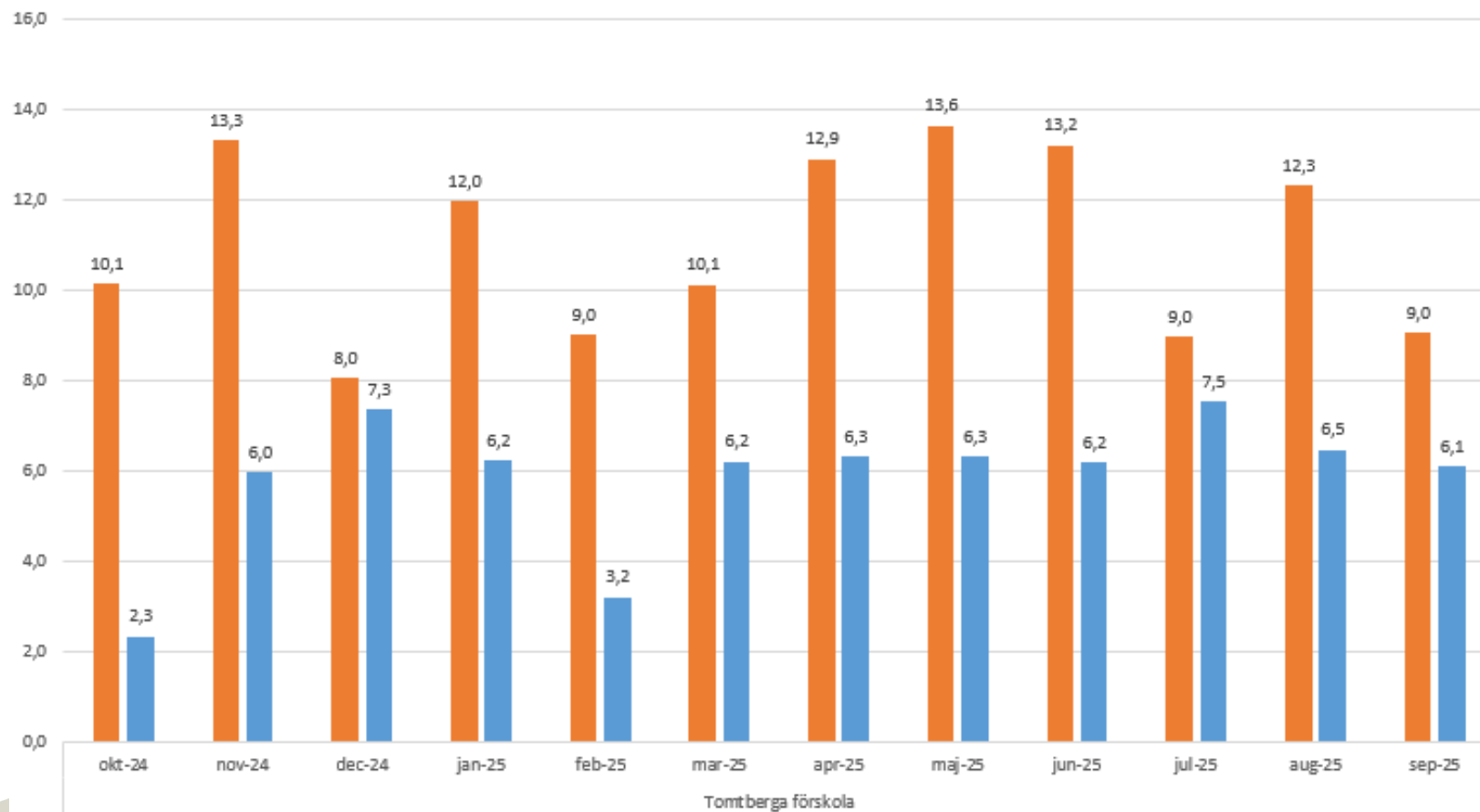


Tomtberga fsk

Total sjukfrånvaro medelvärde: 11,0%

Långtidssjukfrånvaro medelvärde: 5,8%

Sjukfrånvaro total % + Lång %

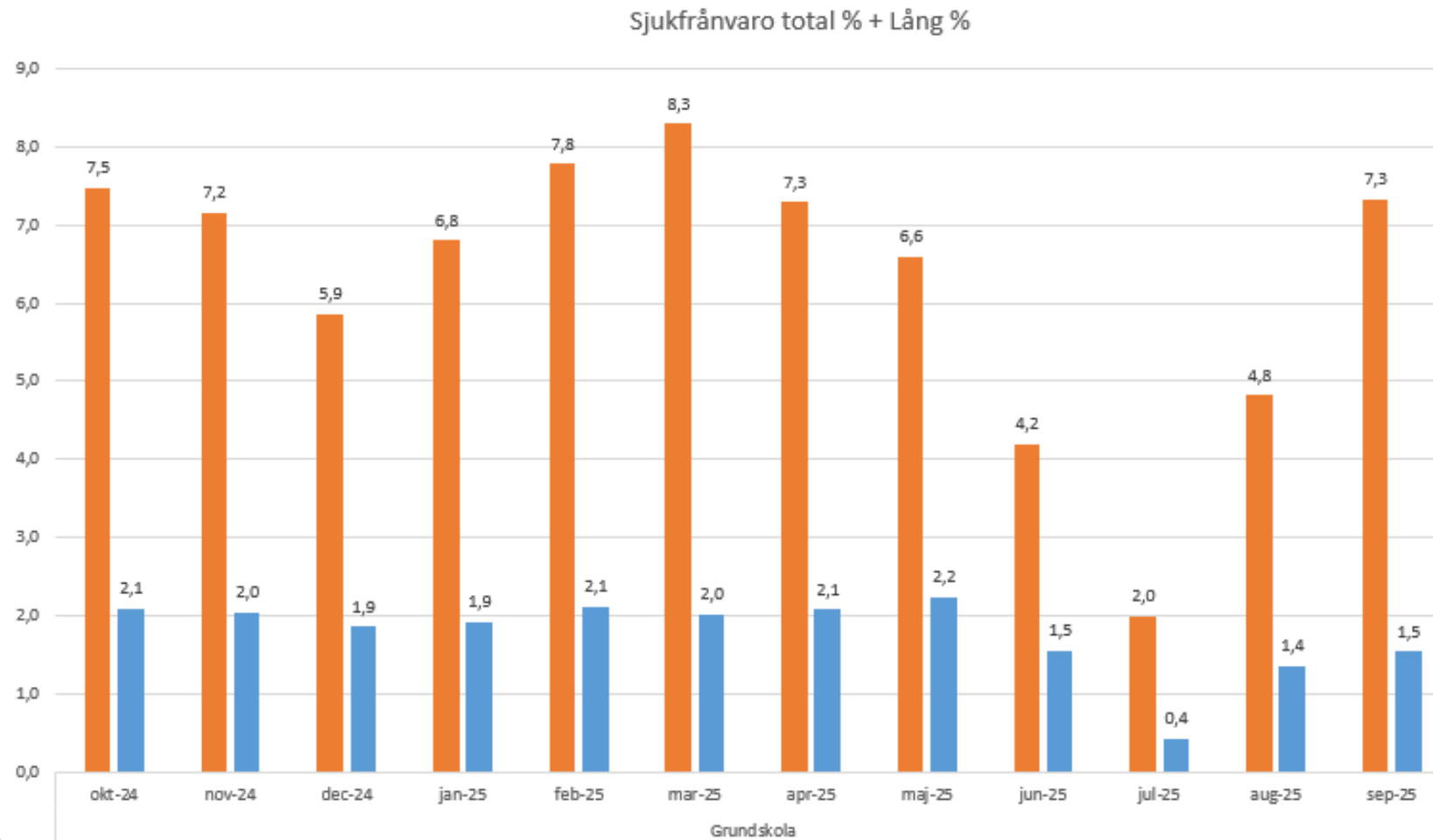


Grundskola

Grundskola

Total sjukfrånvaro medelvärde: 6,3%

Långtidssjukfrånvaro medelvärde: 1,8%

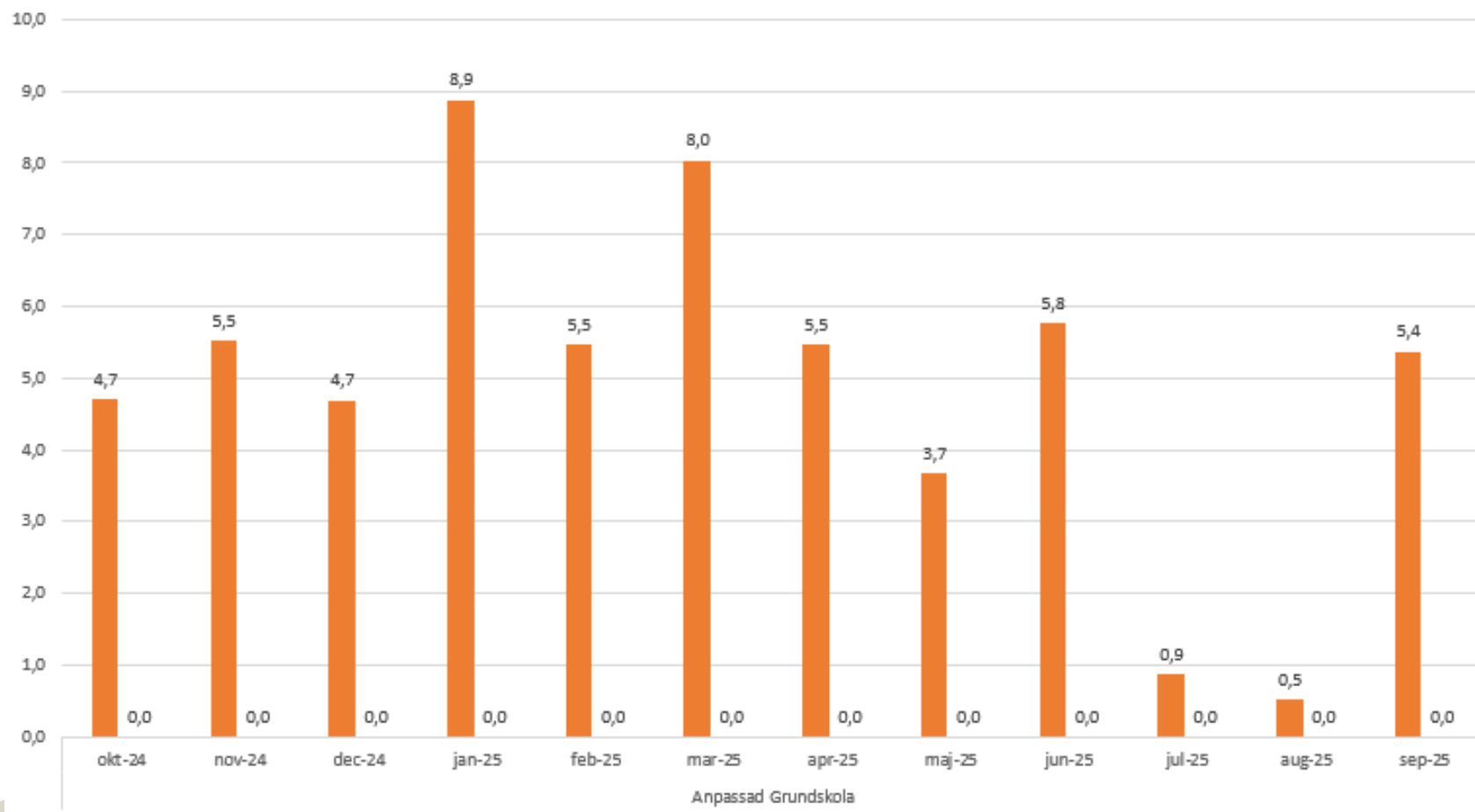


Anpassad grsk

Total sjukfrånvaro medelvärde: 4,9%

Långtidssjukfrånvaro medelvärde: 0,0%

Sjukfrånvaro total % + Lång %

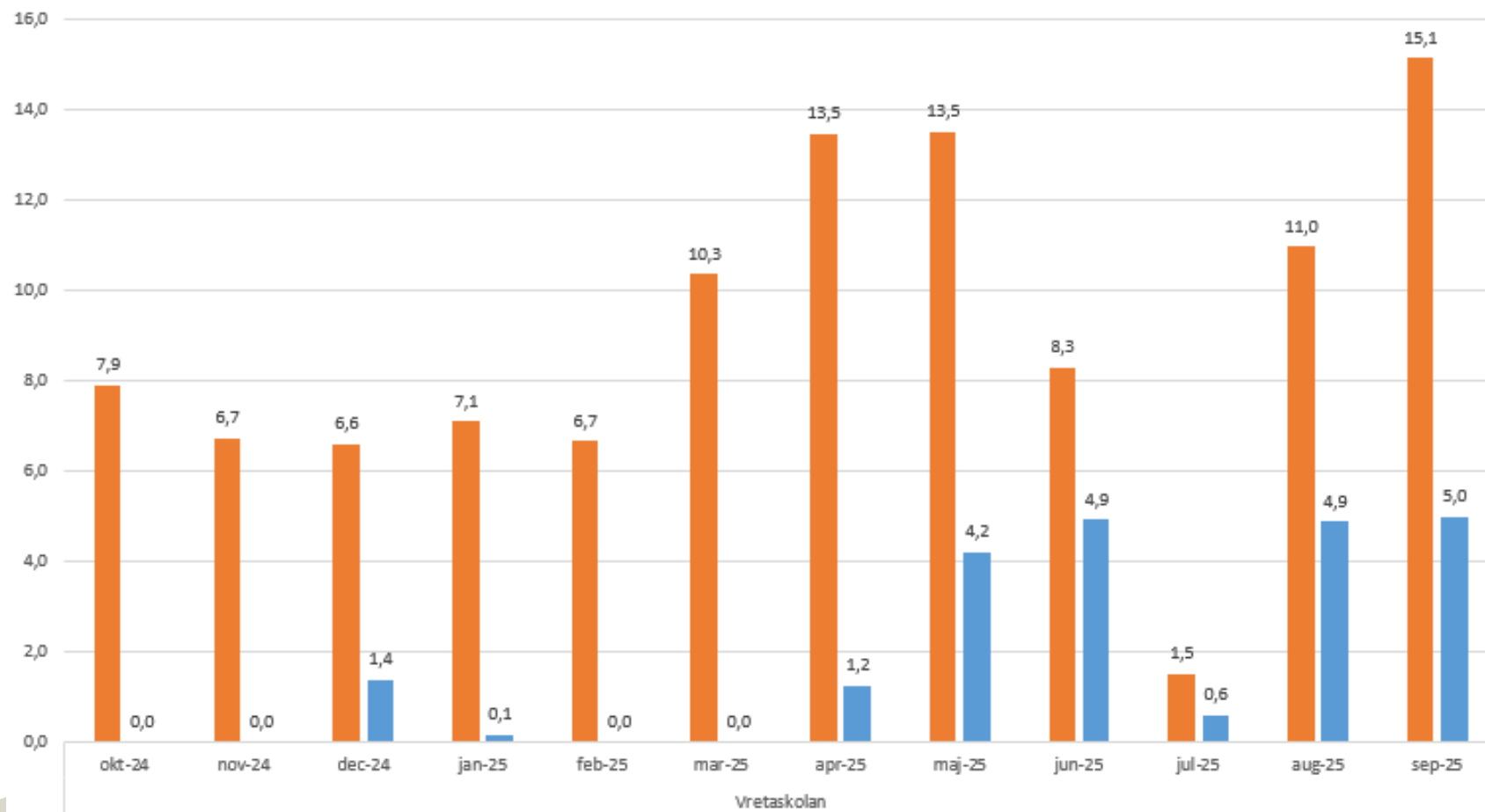


Vretaskolan

Total sjukfrånvaro medelvärde: 9,0%

Långtidssjukfrånvaro medelvärde: 1,9%

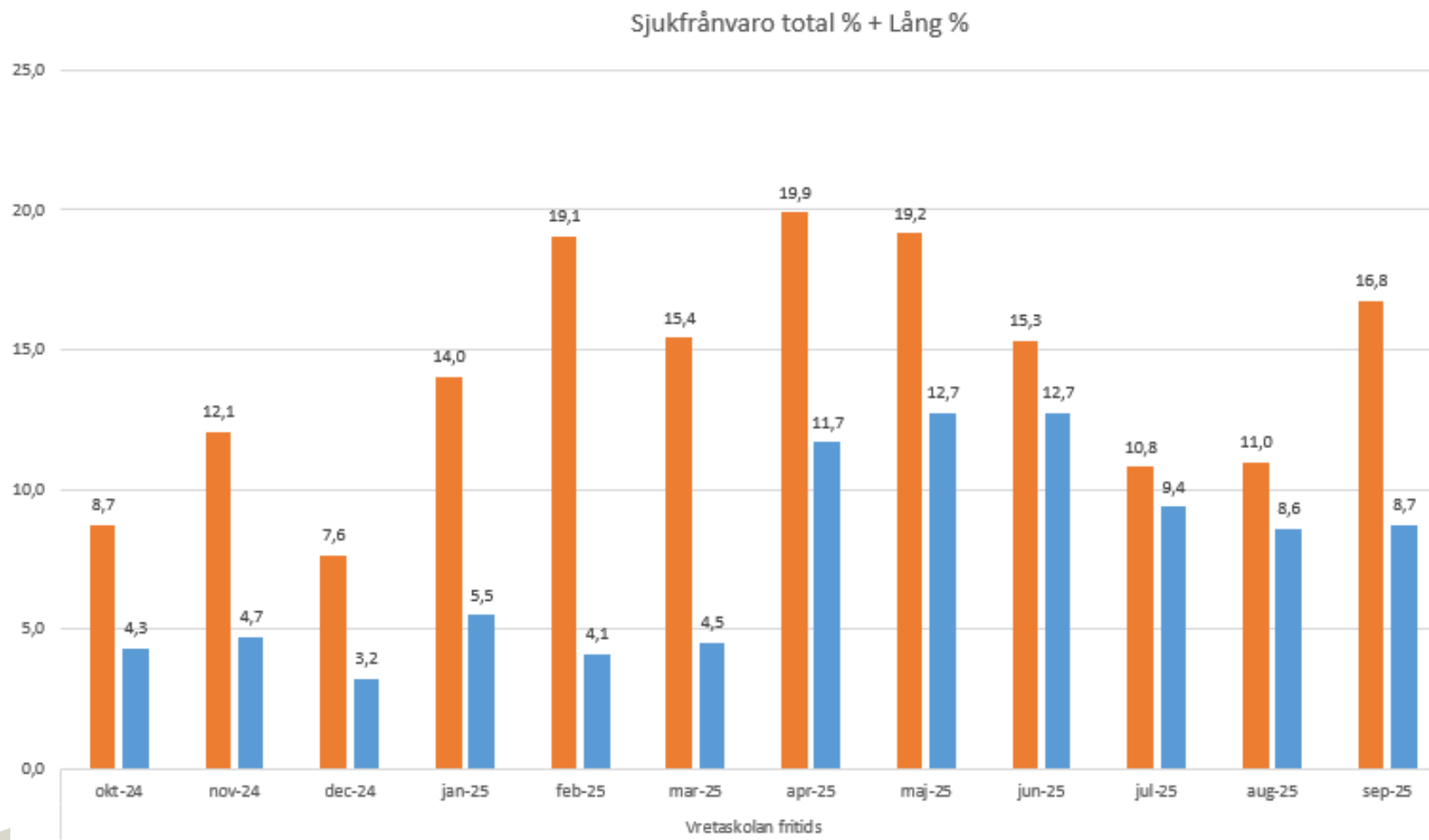
Sjukfrånvaro total % + Lång %



Vretaskolans fritids

Total sjukfrånvaro medelvärde: 14,2%

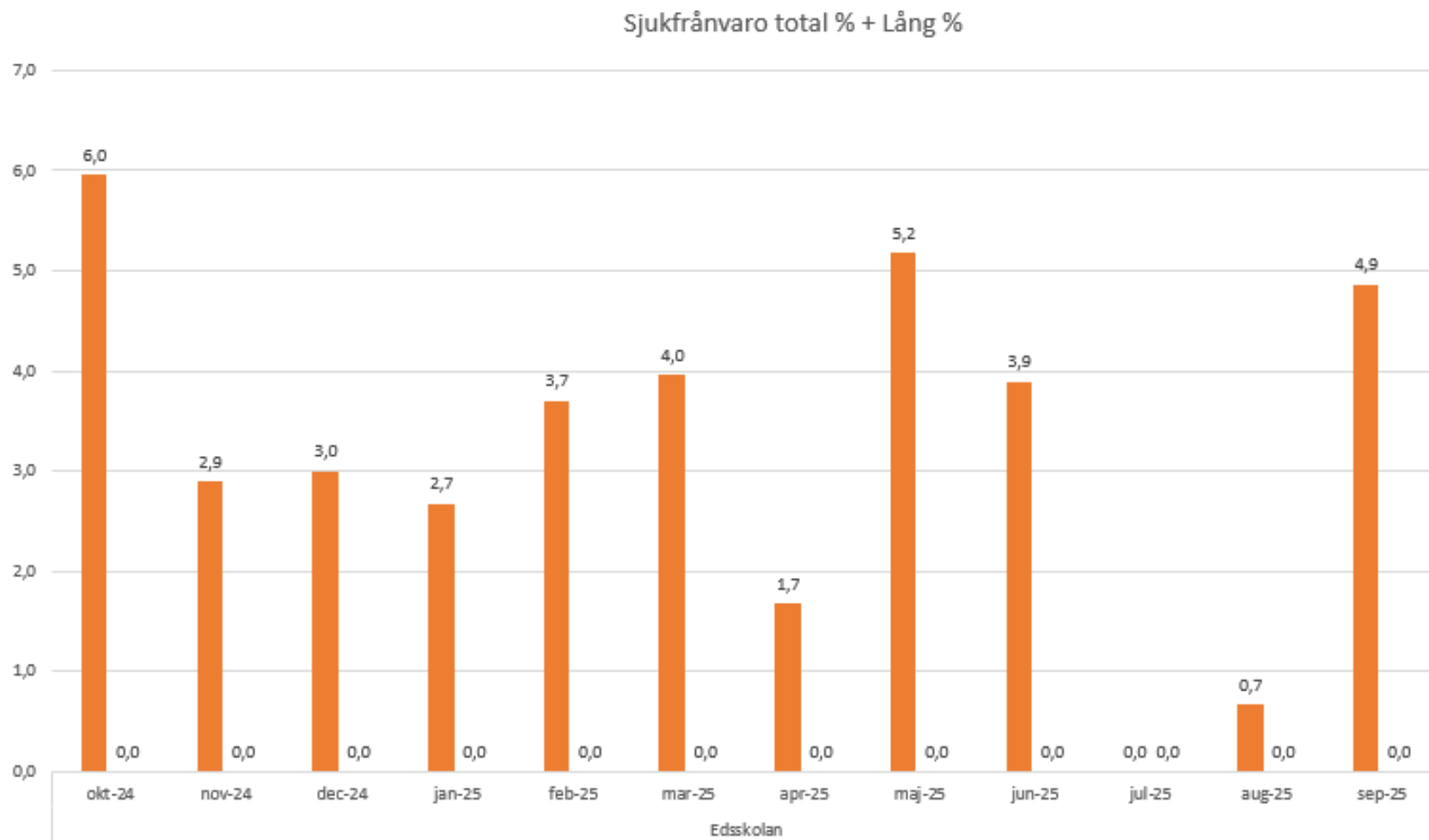
Långtidssjukfrånvaro medelvärde: 7,5%



Edsskolan

Total sjukfrånvaro medelvärde: 3,2%

Långtidssjukfrånvaro medelvärde: 0,0%

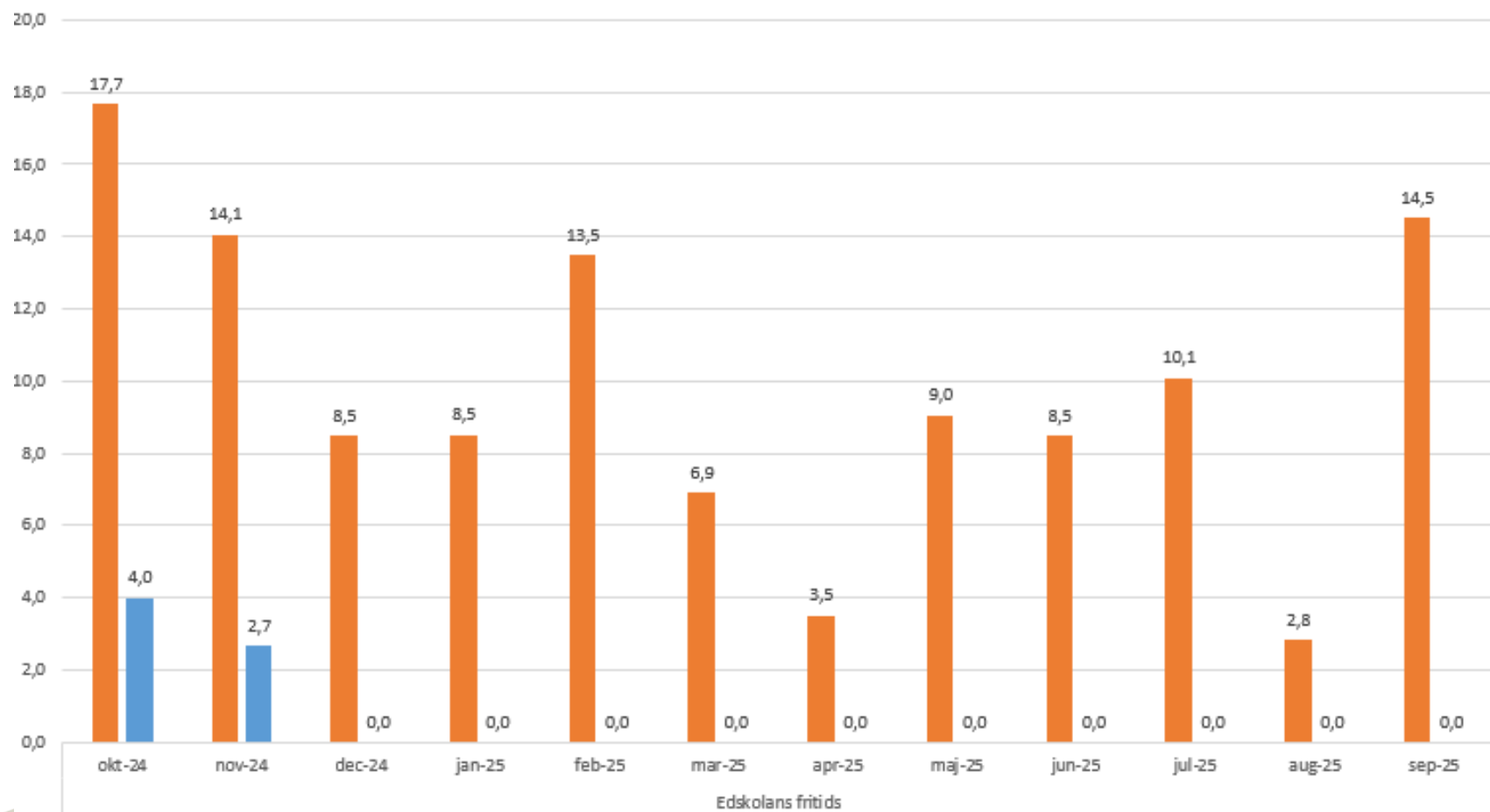


Edsskolan fritids

Total sjukfrånvaro medelvärde: 9,8%

Långtidssjukfrånvaro medelvärde: 0,6%

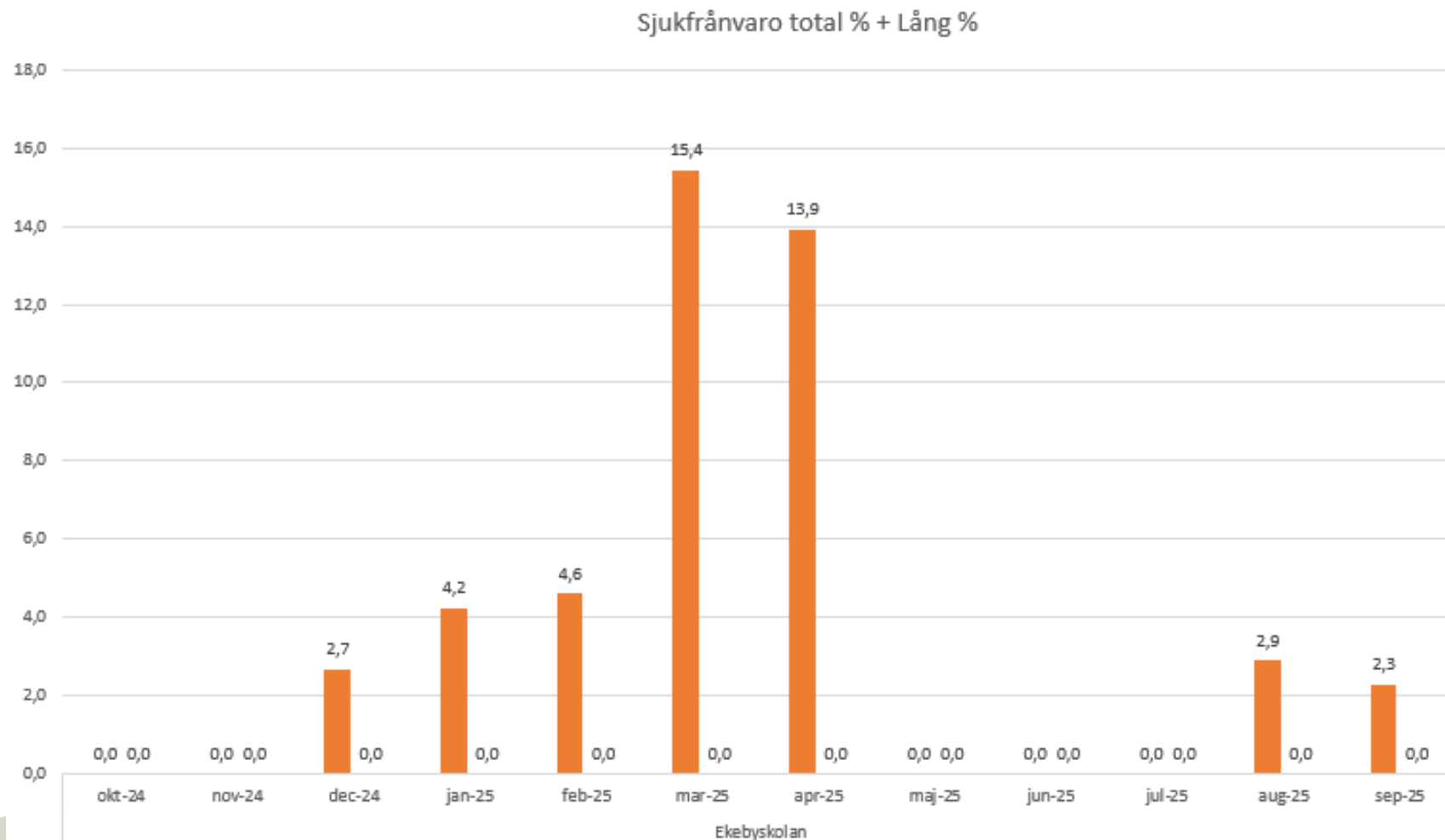
Sjukfrånvaro total % + Lång %



Ekebyskolan

Total sjukfrånvaro medelvärde: 3,8%

Långtidssjukfrånvaro medelvärde: 0,0%

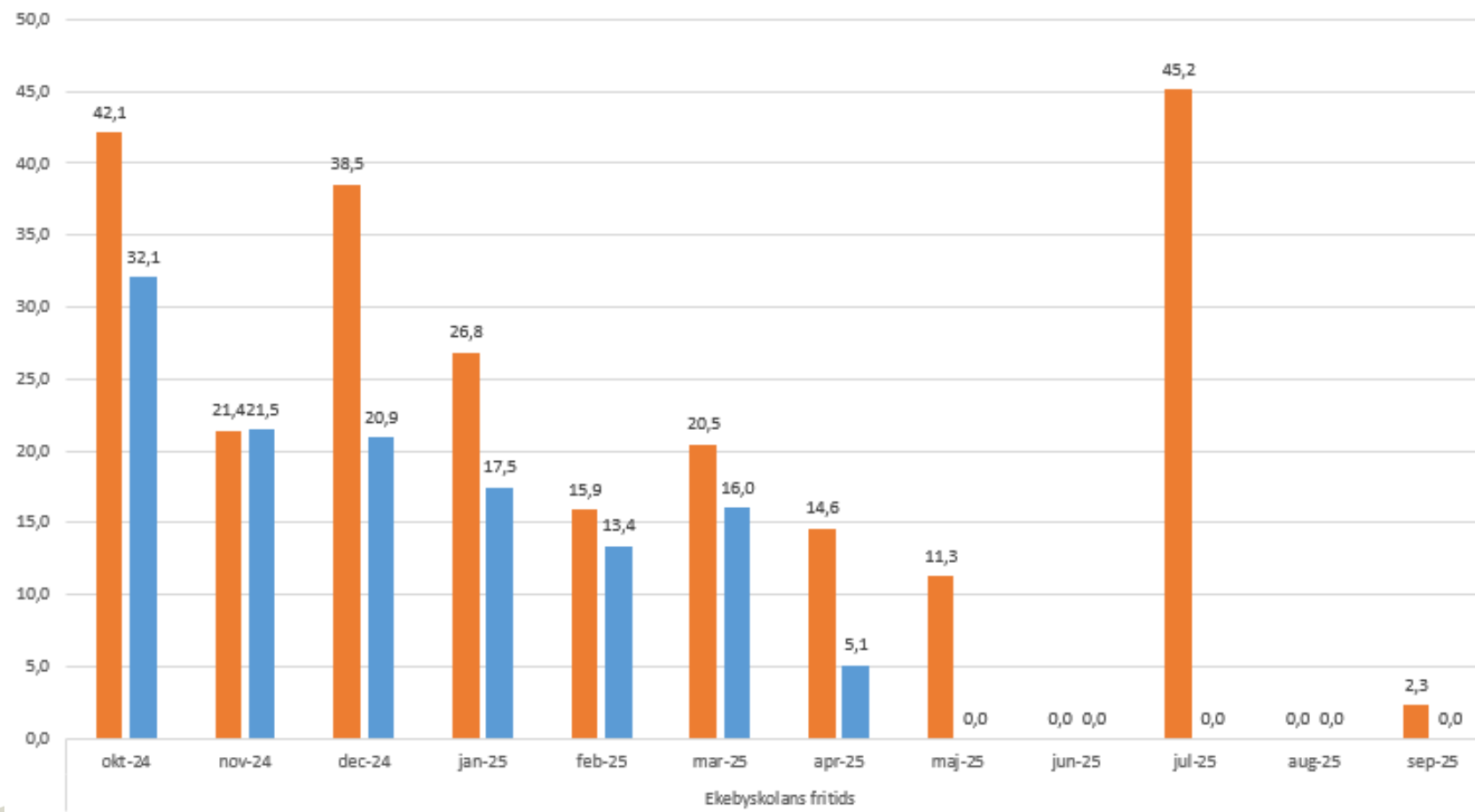


Ekebyskolan fritids

Total sjukfrånvaro medelvärde: 19,9%

Långtidssjukfrånvaro medelvärde: 10,5%

Sjukfrånvaro total % + Lång %

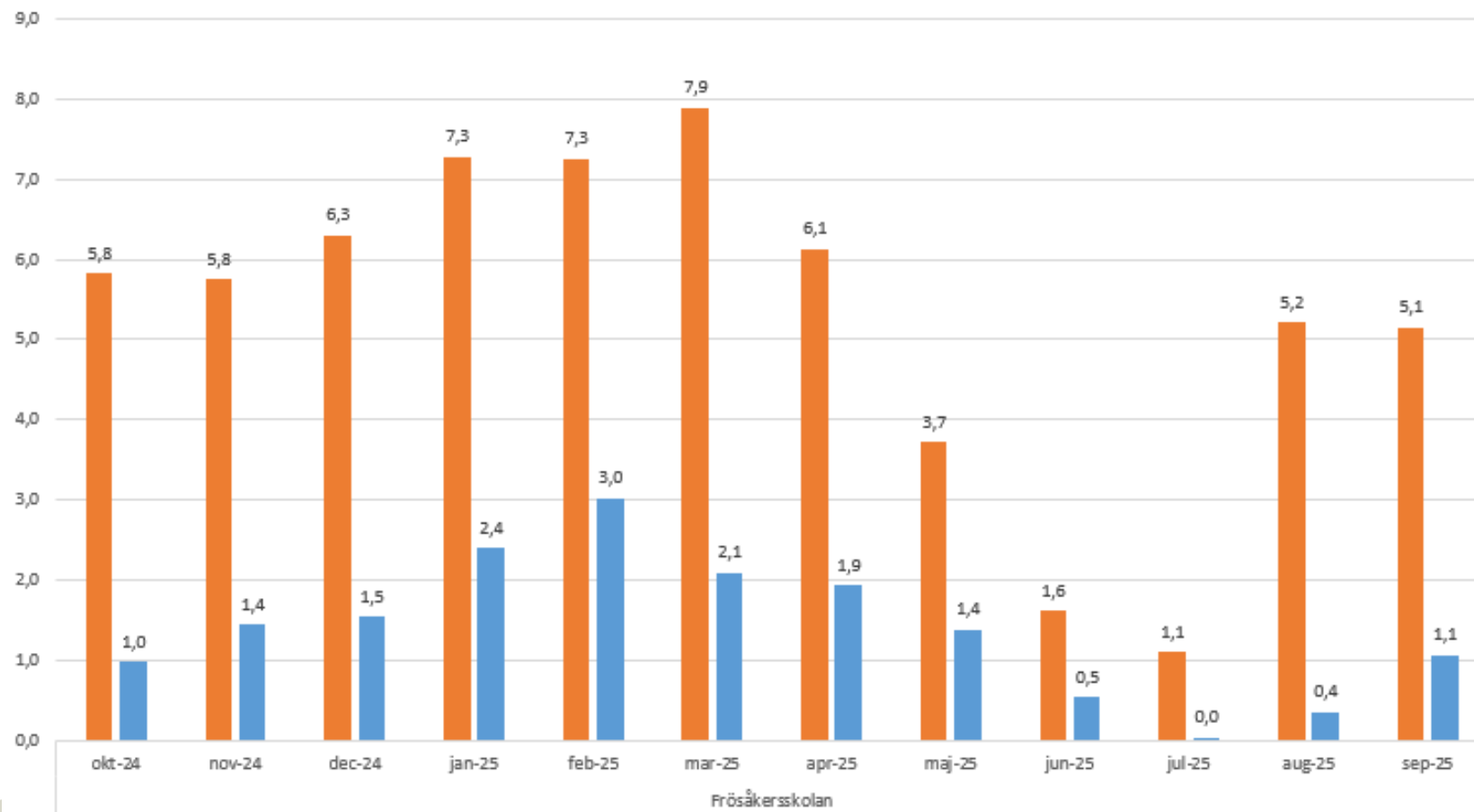


Frösåkersskolan

Total sjukfrånvaro medelvärde: 5,3%

Långtidssjukfrånvaro medelvärde: 1,4%

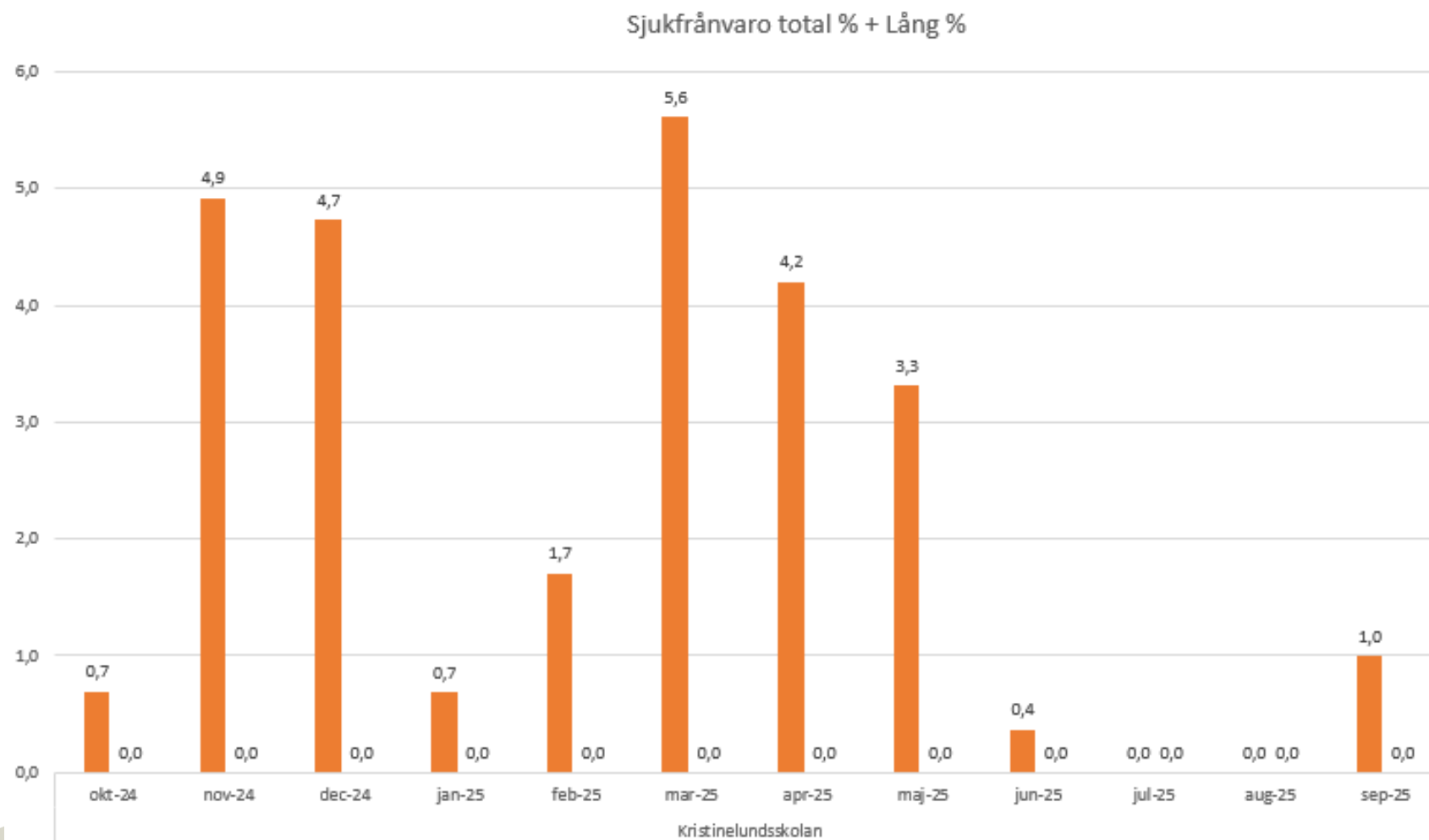
Sjukfrånvaro total % + Lång %



Kristinelundsskolan

Total sjukfrånvaro medelvärde: 2,3%

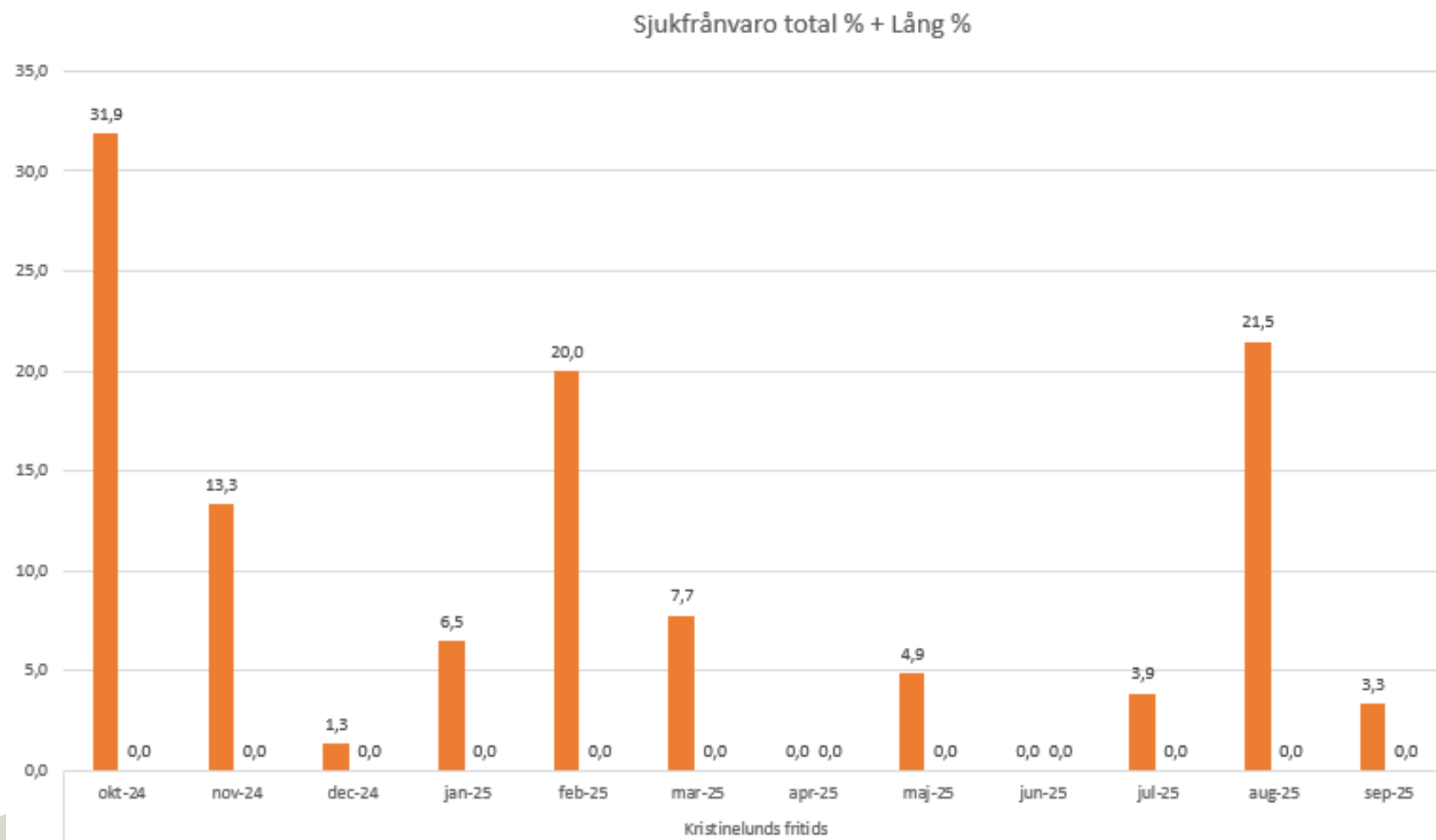
Långtidssjukfrånvaro medelvärde: 0,0%



Kristinelundsskolans fritids

Total sjukfrånvaro medelvärde: 9,5%

Långtidssjukfrånvaro medelvärde: 0,0%

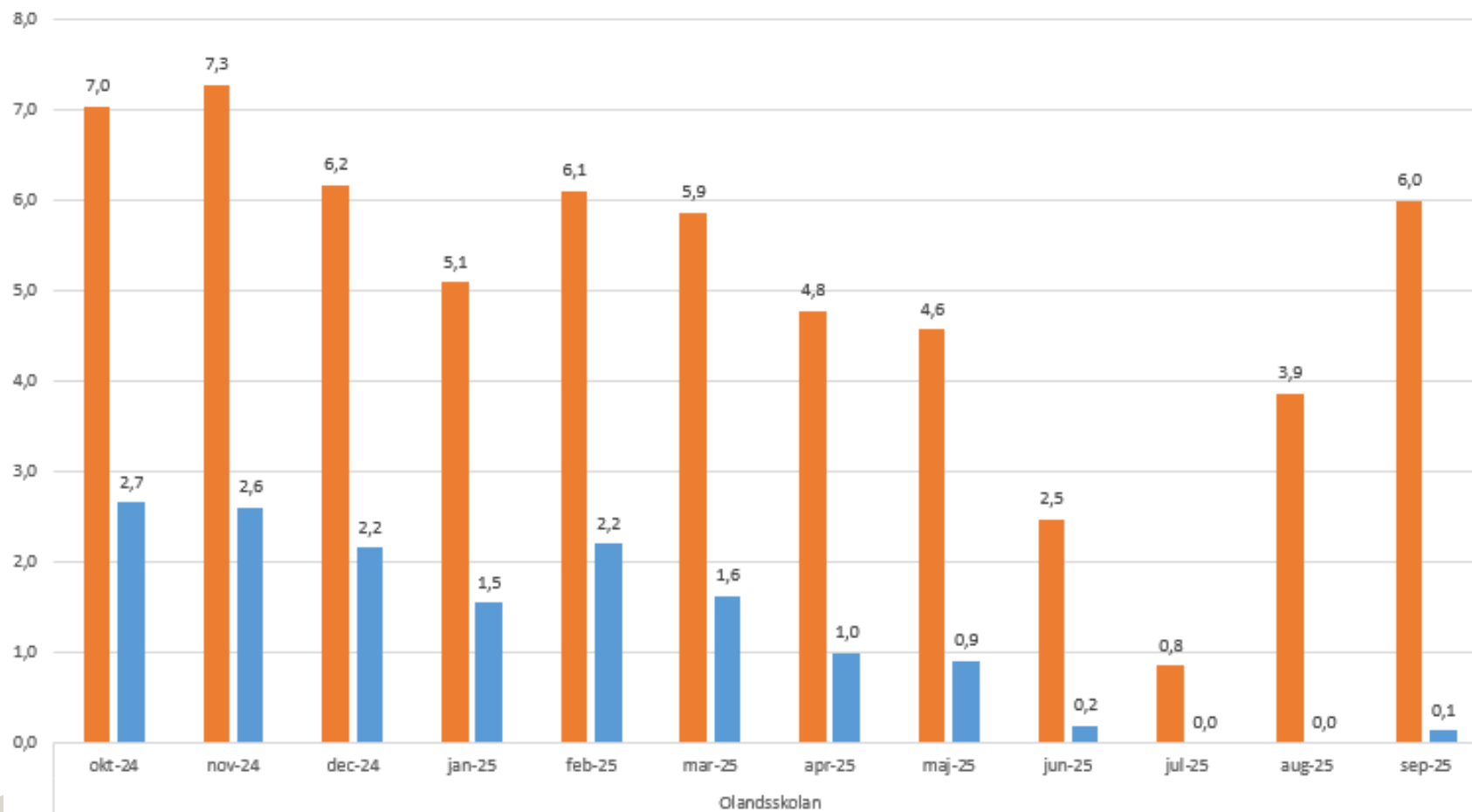


Olandsskolan

Total sjukfrånvaro medelvärde: 5,0%

Långtidssjukfrånvaro medelvärde: 1,2%

Sjukfrånvaro total % + Lång %

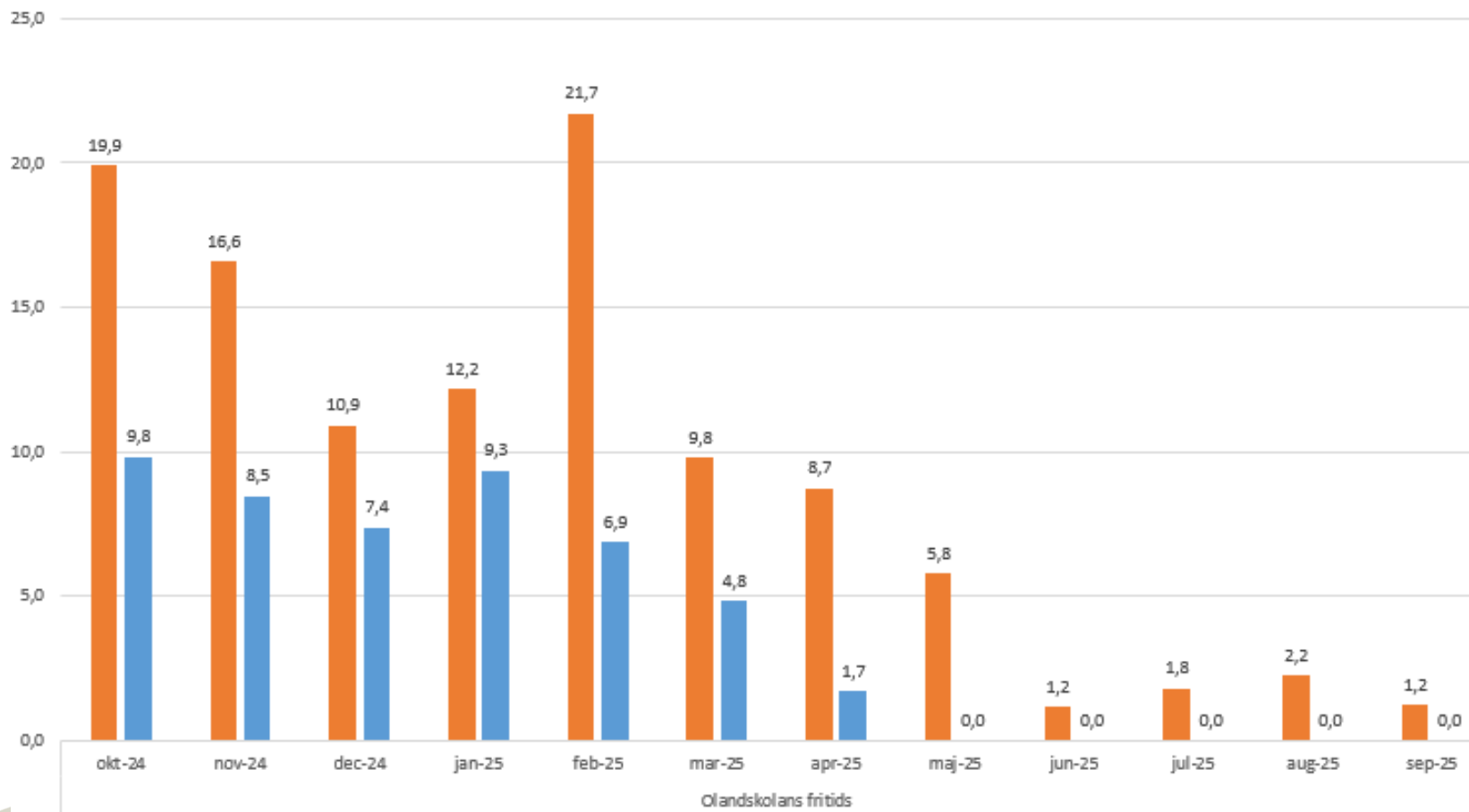


Olandsskolan fritids

Total sjukfrånvaro medelvärde: 9,3%

Långtidssjukfrånvaro medelvärde: 4,0%

Sjukfrånvaro total % + Lång %

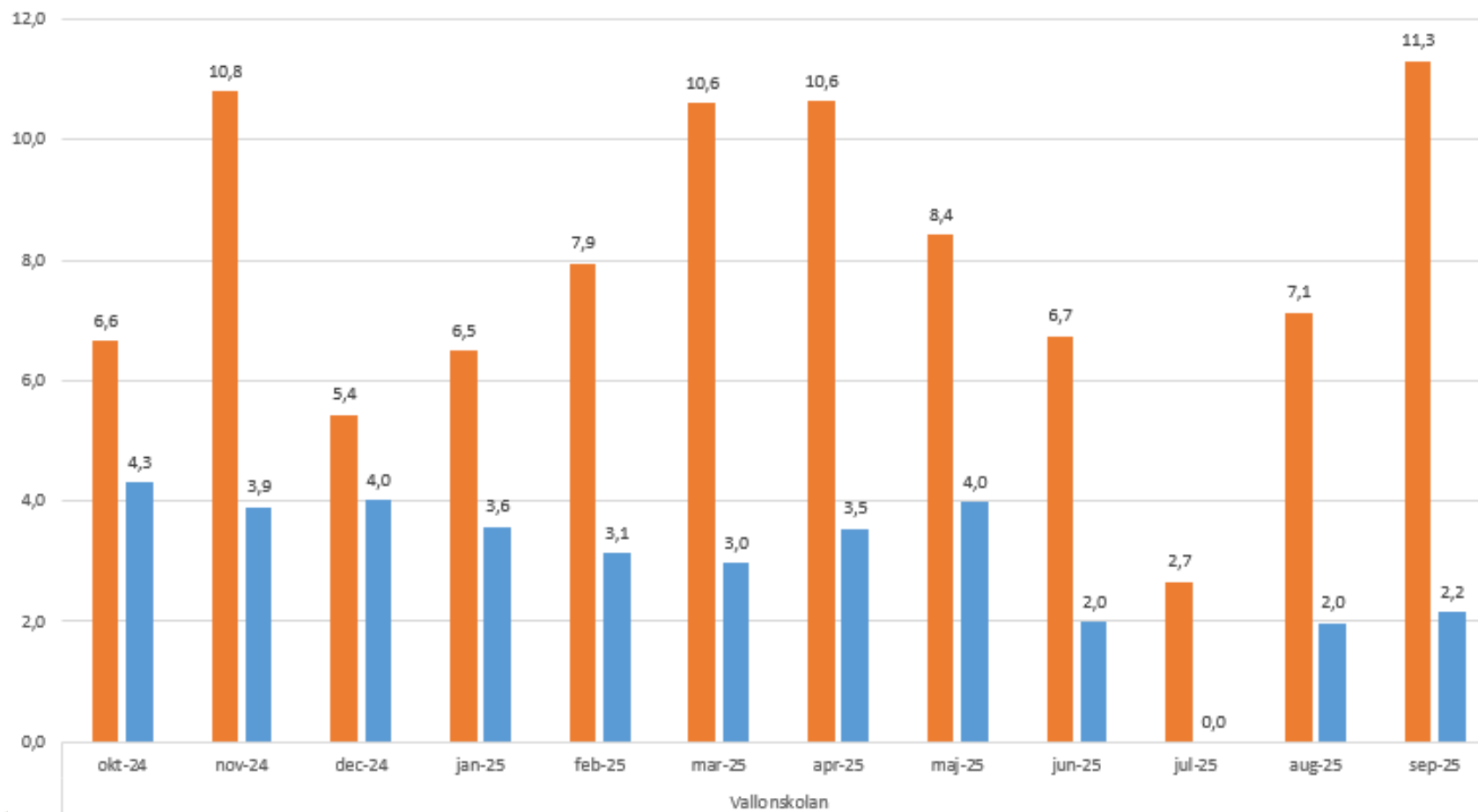


Vallonskolan

Total sjukfrånvaro medelvärde: 7,9%

Långtidssjukfrånvaro medelvärde: 3,0%

Sjukfrånvaro total % + Lång %

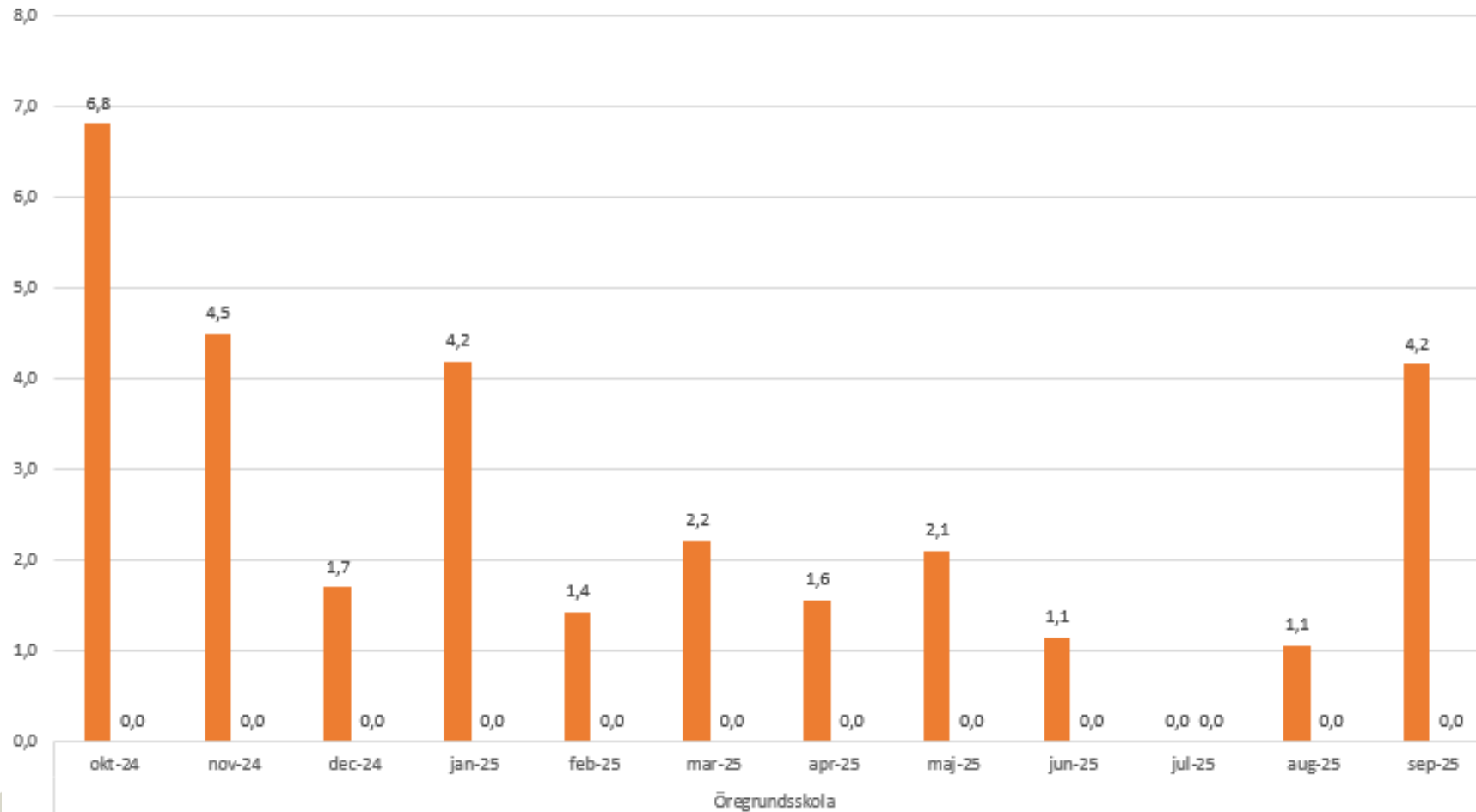


Öregrundsskola

Total sjukfrånvaro medelvärde: 2,6%

Långtidssjukfrånvaro medelvärde: 0,0%

Sjukfrånvaro total % + Lång %

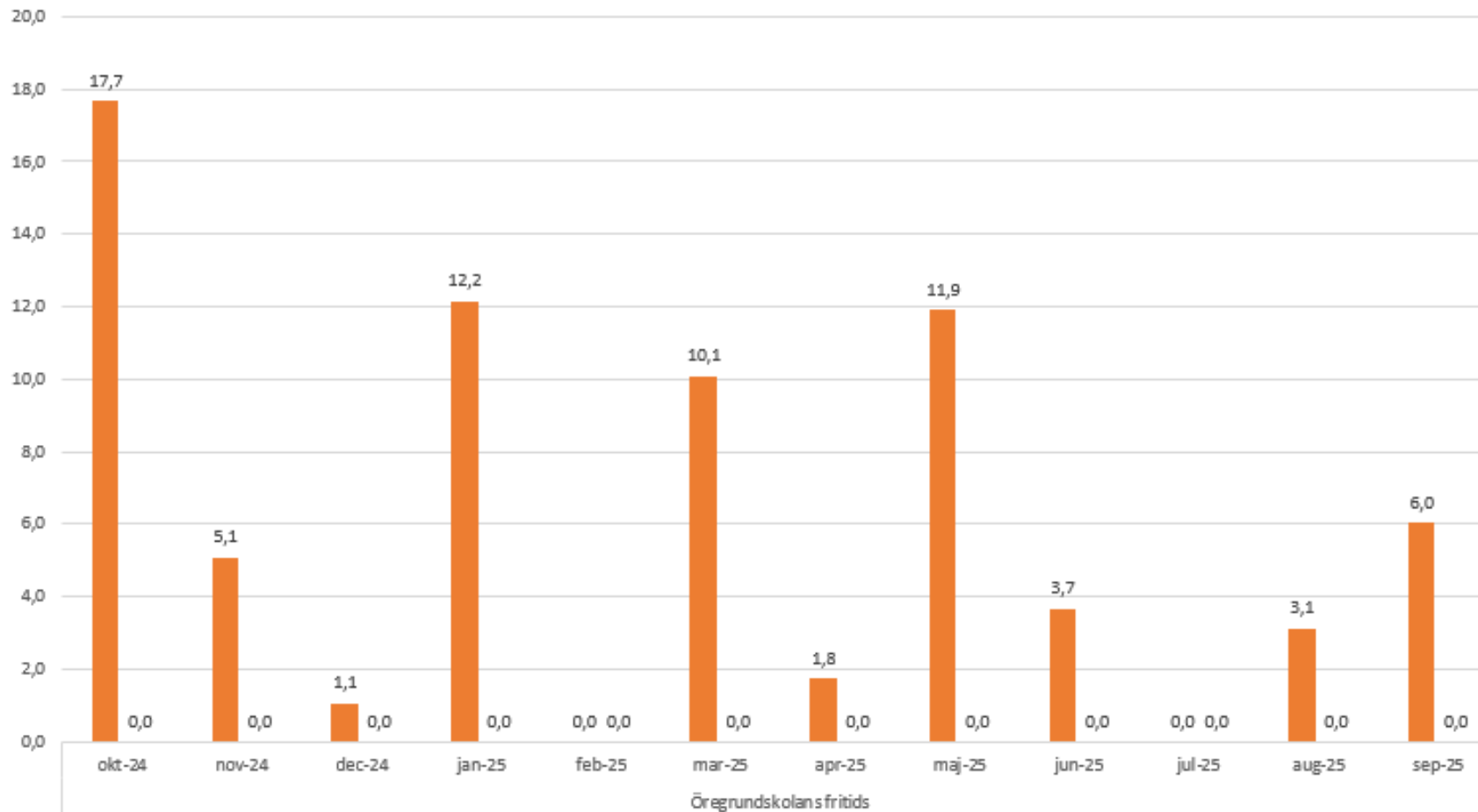


Öregrundskolans fritids

Total sjukfrånvaro medelvärde: 6,0%

Långtidssjukfrånvaro medelvärde: 0,0%

Sjukfrånvaro total % + Lång %

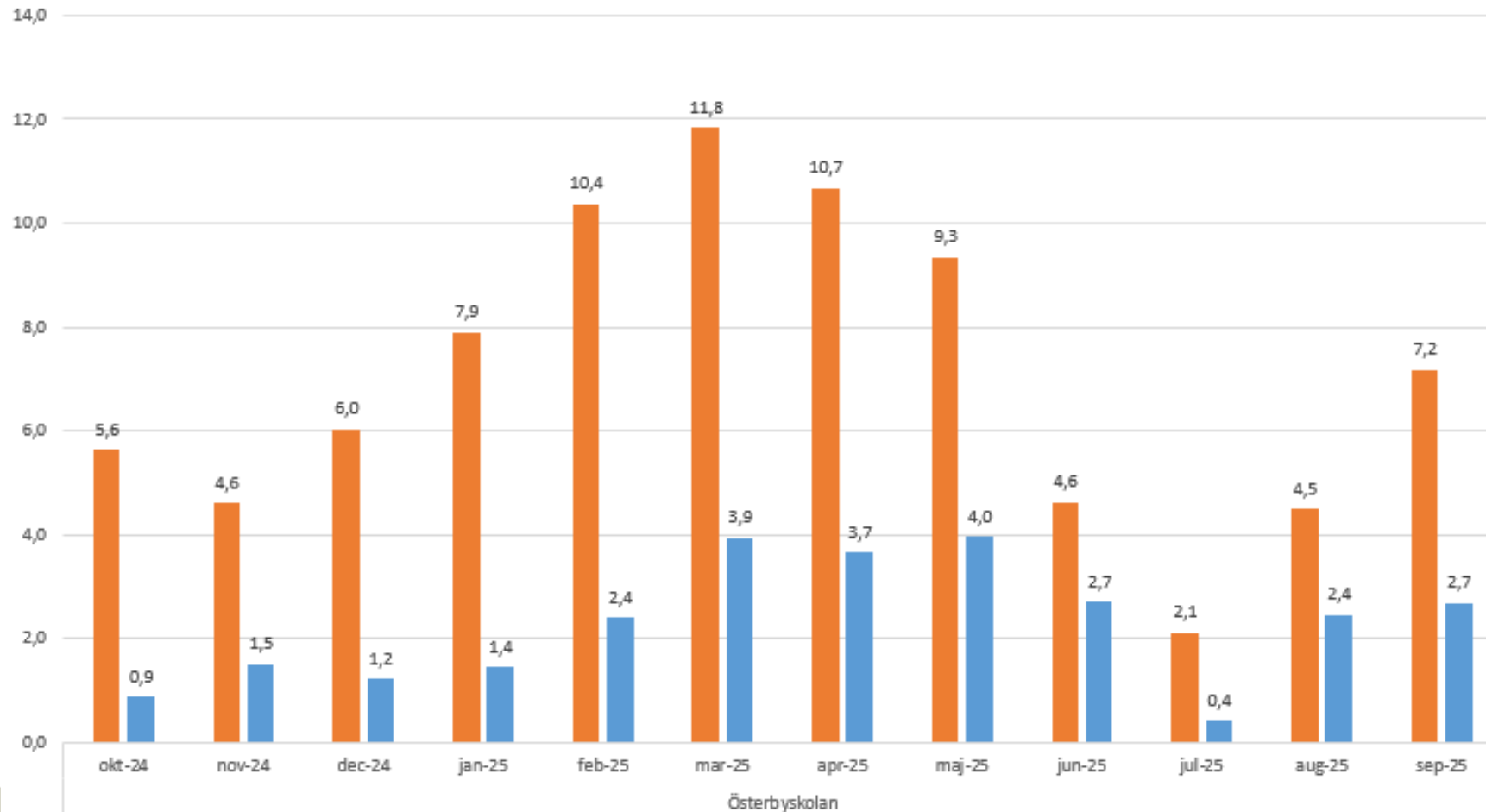


Österbyskolan

Total sjukfrånvaro medelvärde: 7,1%

Långtidssjukfrånvaro medelvärde: 2,3%

Sjukfrånvaro total % + Lång %

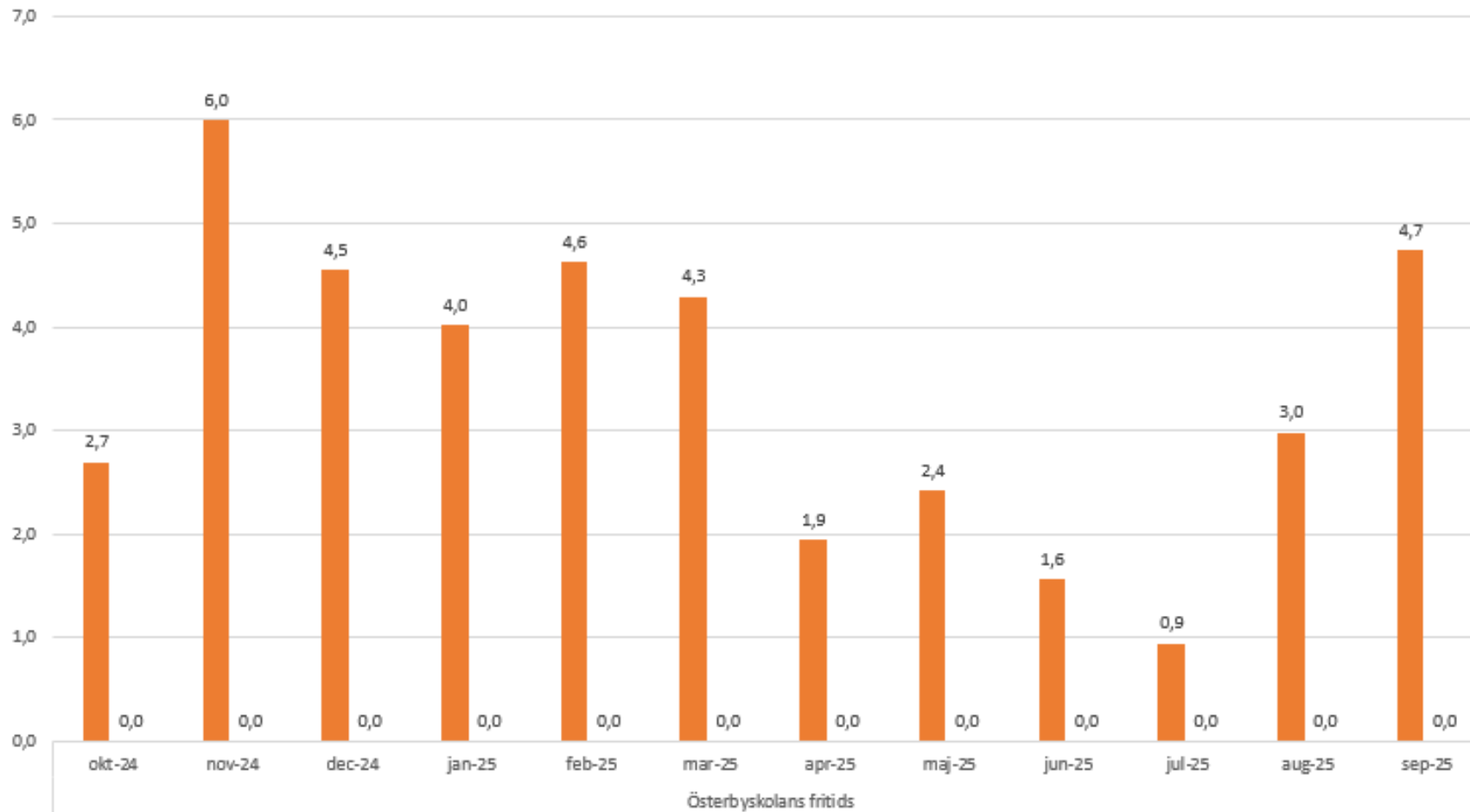


Österbyskolans fritids

Total sjukfrånvaro medelvärde: 3,4%

Långtidssjukfrånvaro medelvärde: 0,0%

Sjukfrånvaro total % + Lång %



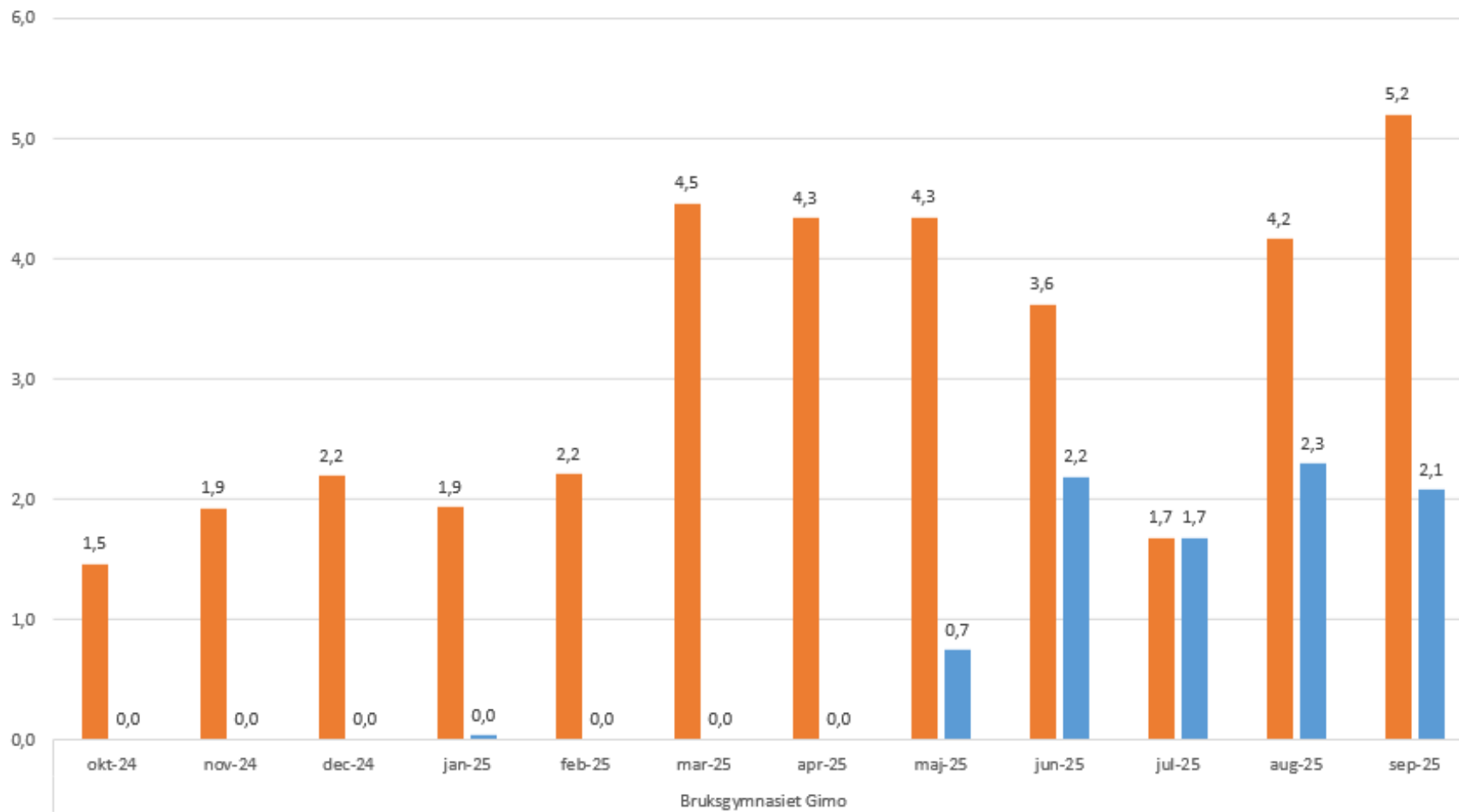
Gymnasiet, Vux & KAA

Bruksgymnasiet

Total sjukfrånvaro medelvärde: 3,1%

Långtidssjukfrånvaro medelvärde: 0,8%

Sjukfrånvaro total % + Lång %

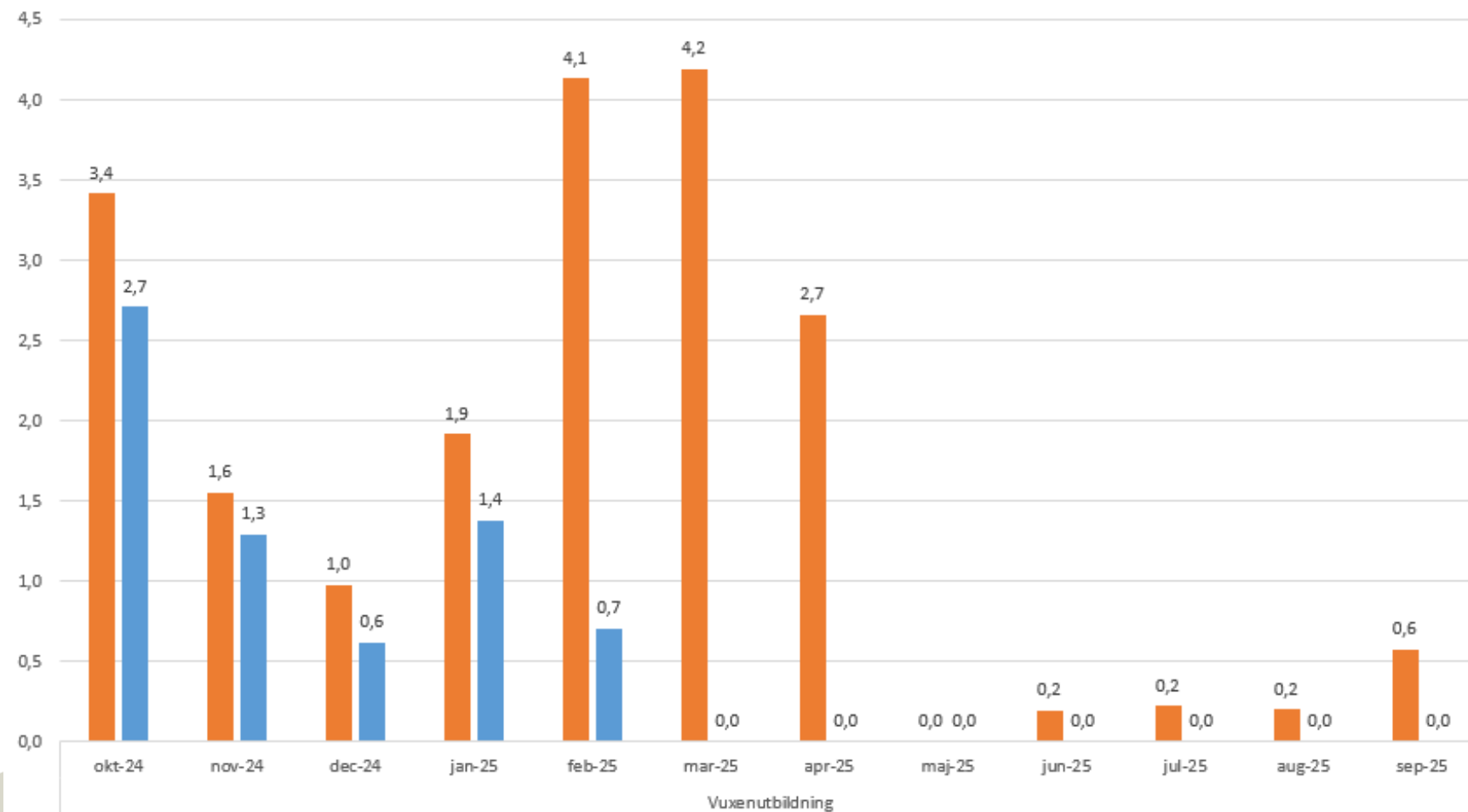


Vuxenutbildning

Total sjukfrånvaro medelvärde: 1,7%

Långtidssjukfrånvaro medelvärde: 0,6%

Sjukfrånvaro total % + Lång %



Min rapport

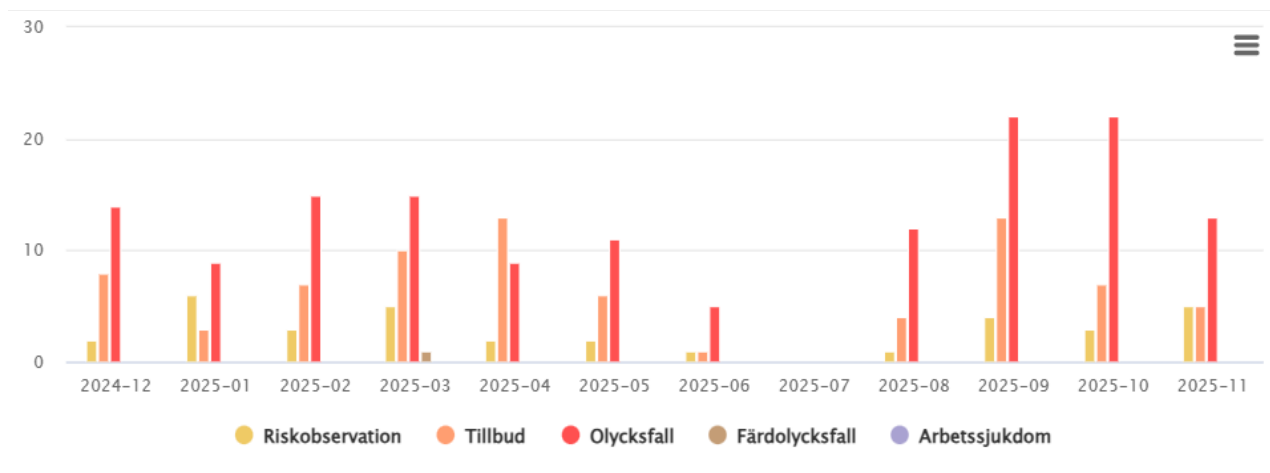
1. Händelser, Östhammars Kommun Barn- och utbildningskontoret, 12 månader: 2024-12-01 - 2025-11-30, Totalt: 259 (326)

Inställningar: Händelser som inträffat under perioden där rapportör/skadad person är egen personal/arbetsledd/entreprenör/övrig person. Status rapporterade inkluderas. Händelser där vald enhet är händelseenhet/anställningsenhet. Underenheter inkluderade.

Händelsetyper: Riskobservation, Tillbud, Olycksfall, Färdolycksfall, Arbetsjukdom

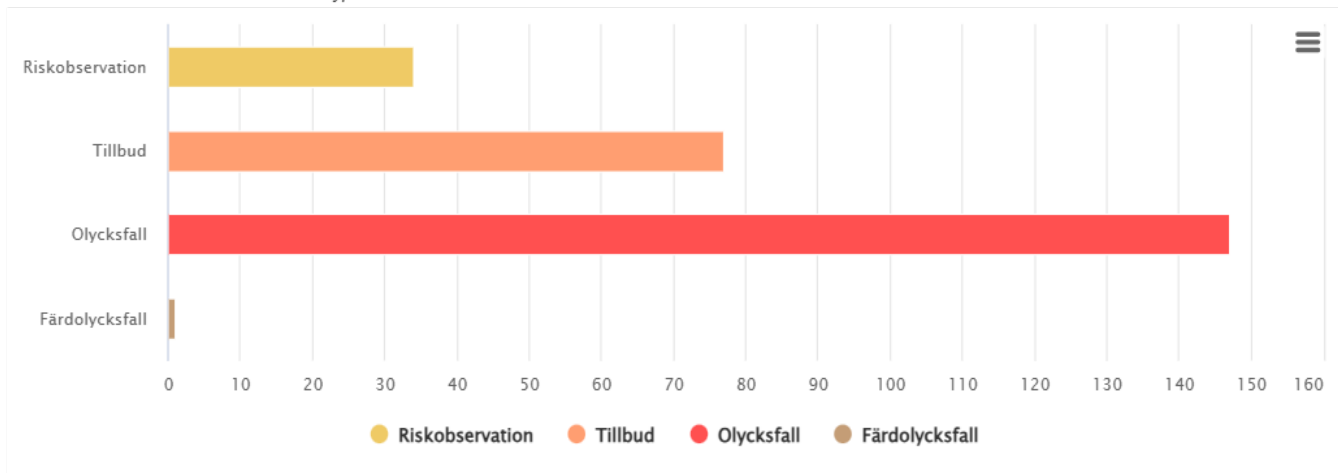
Filter: Händelseenhet (summerad underenhet): Grundskola, Förskola & pedagogisk omsorg, Gymnasie, vuxen, Barn- och utbildningskontoret,

Händelsetyp / Månad



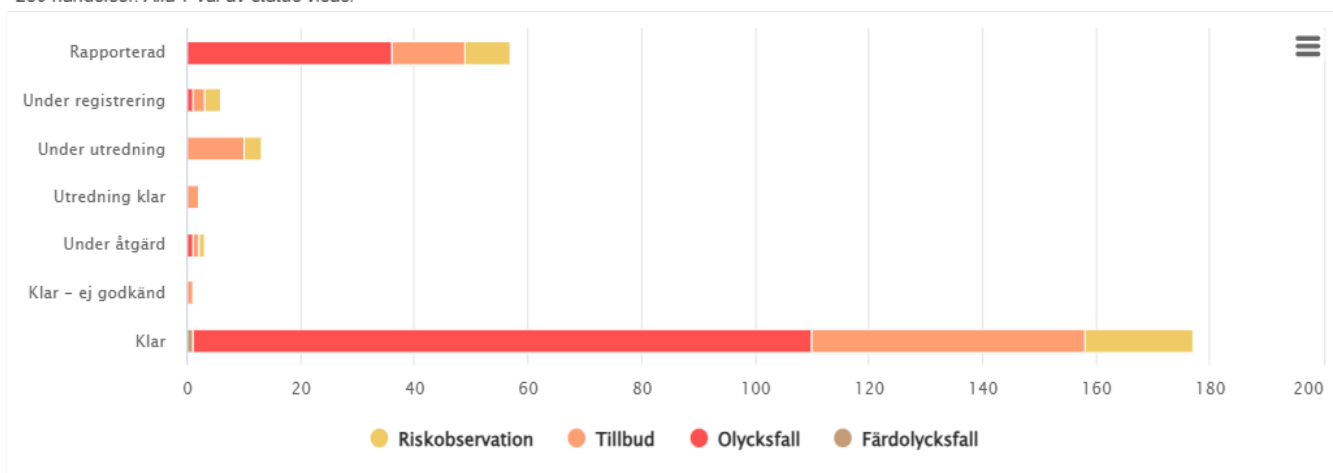
Händelsetyp

259 händelser. Alla 4 val av händelsetyp visas.



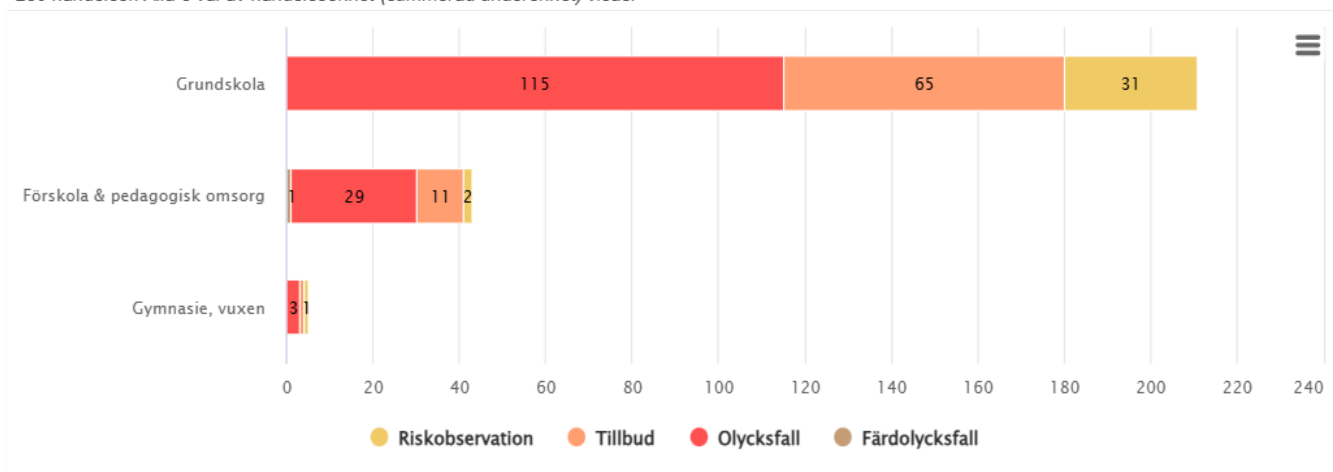
Status / Händelsetyp

259 händelser. Alla 7 val av status visas.



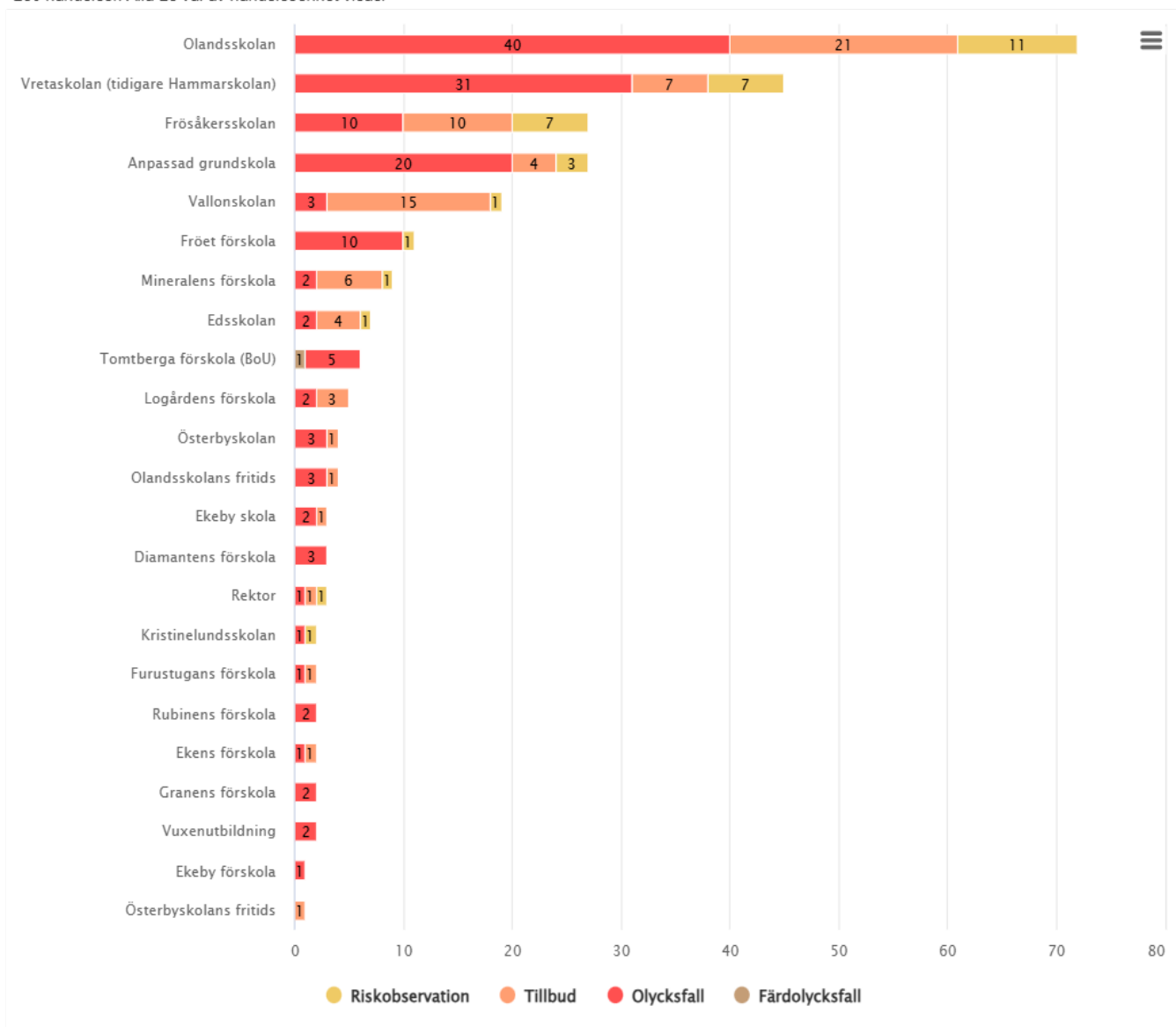
Händelseenhet (summerad underenhet) / Händelsetyp

259 händelser. Alla 3 val av händelseenhet (summerad underenhet) visas.



Händelseenhet / Händelsetyp

259 händelser. Alla 23 val av händelseenhet visas.

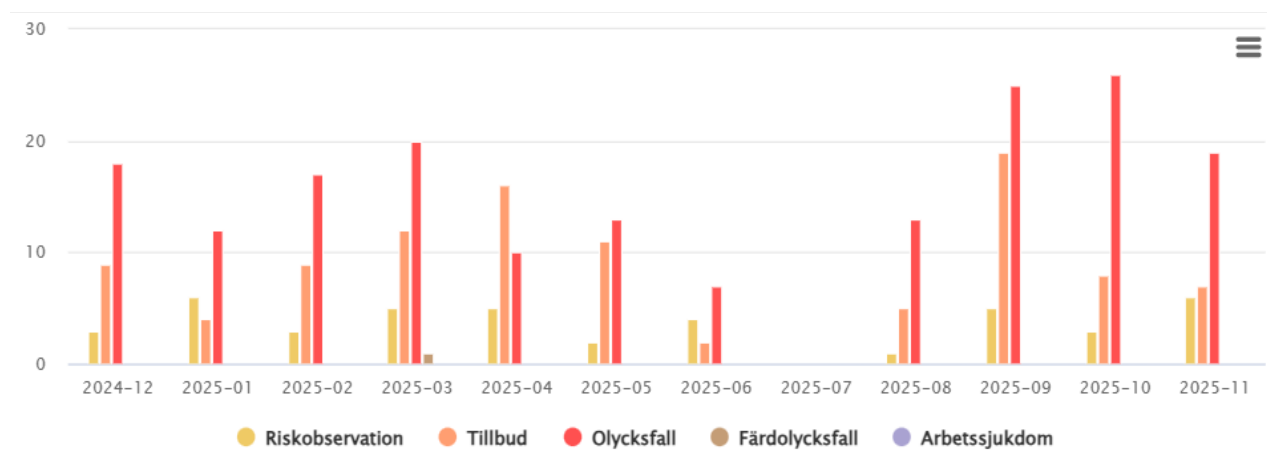


2. Händelser, Östhammars Kommun Barn- och utbildningskontoret, 12 månader: 2024-12-01 - 2025-11-30, Totalt: 326

Inställningar: Händelser som inträffat under perioden där rapportör/skadad person är egen personal/arbetsledd/entreprenör/övrig person. Status rapporterade inkluderas. Händelser där vald enhet är händelseenhet/anställingsenhet. Underenheter inkluderade.

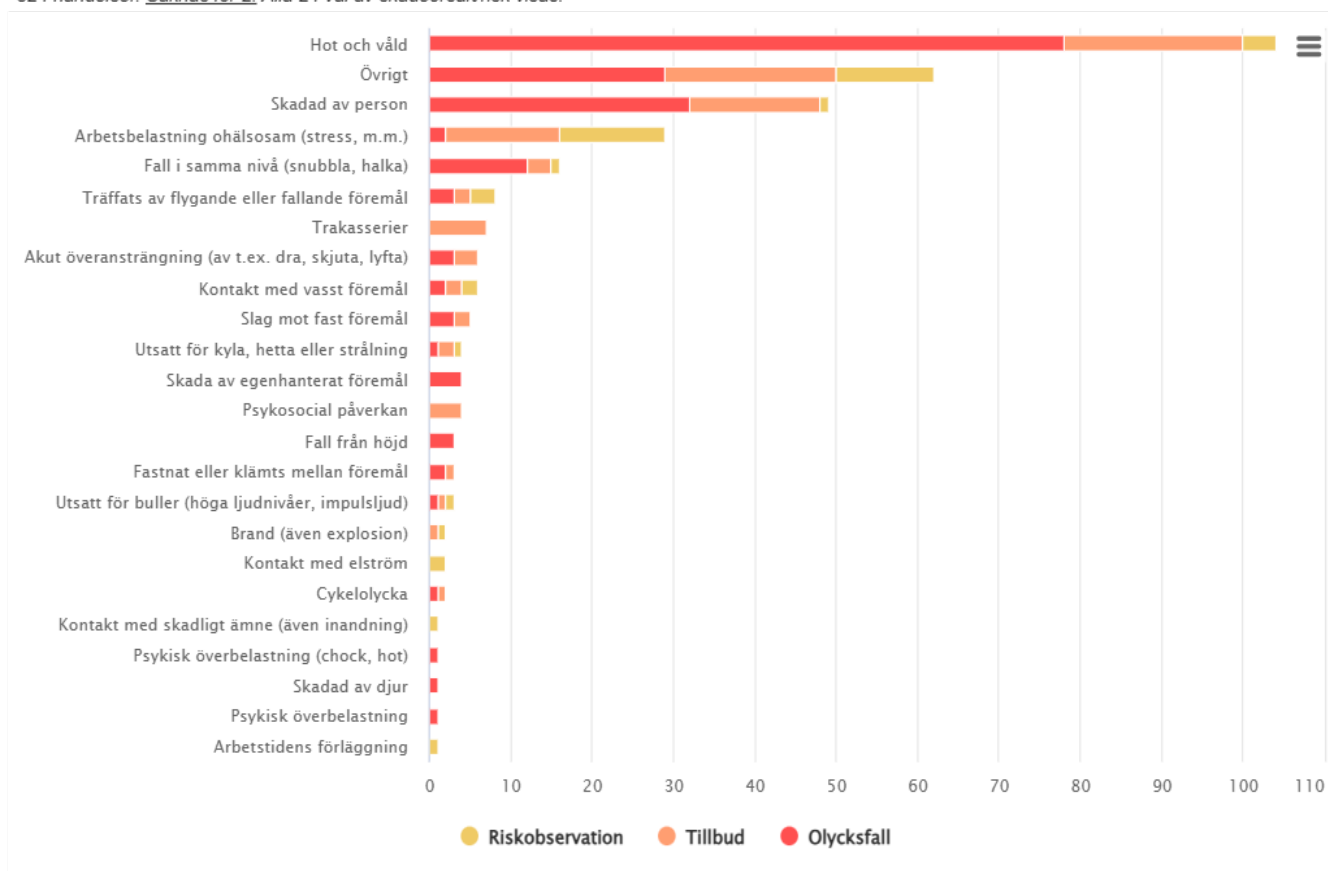
Händelsetyper: Riskobservation, Tillbud, Olycksfall, Färdolycksfall, Arbetsjukdom

Händelsetyp / Månad



Skadeorsak/Risk / Händelsetyp

324 händelser. Saknas för 2. Alla 24 val av skadeorsak/risk visas.

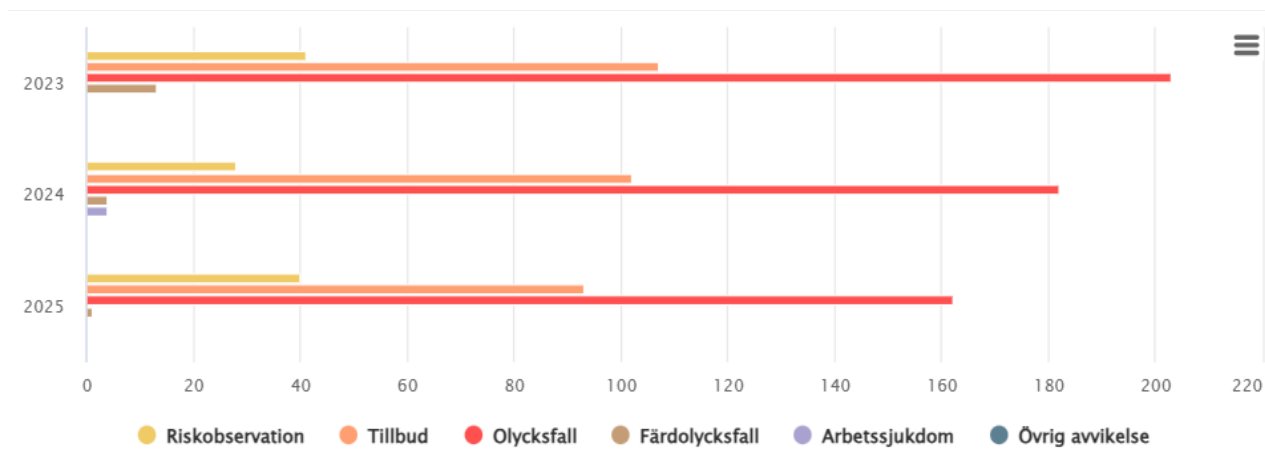


3. Händelser, Östhammars Kommun Barn- och utbildningskontoret, 3 år: 2023-01-01 - 2025-12-31, Totalt: 980

Inställningar: Händelser som inträffat under perioden där rapportör/skadad person är egen personal/arbetsledd/entreprenör/övrig person. Status rapporterade inkluderas. Händelser där vald enhet är händelseenhet/anställningsenhet. Underenheter inkluderade.

Händelsetyper: Riskobservation, Tillbud, Olycksfall, Färdolycksfall, Arbetsjukdom, Övrig avvikelse

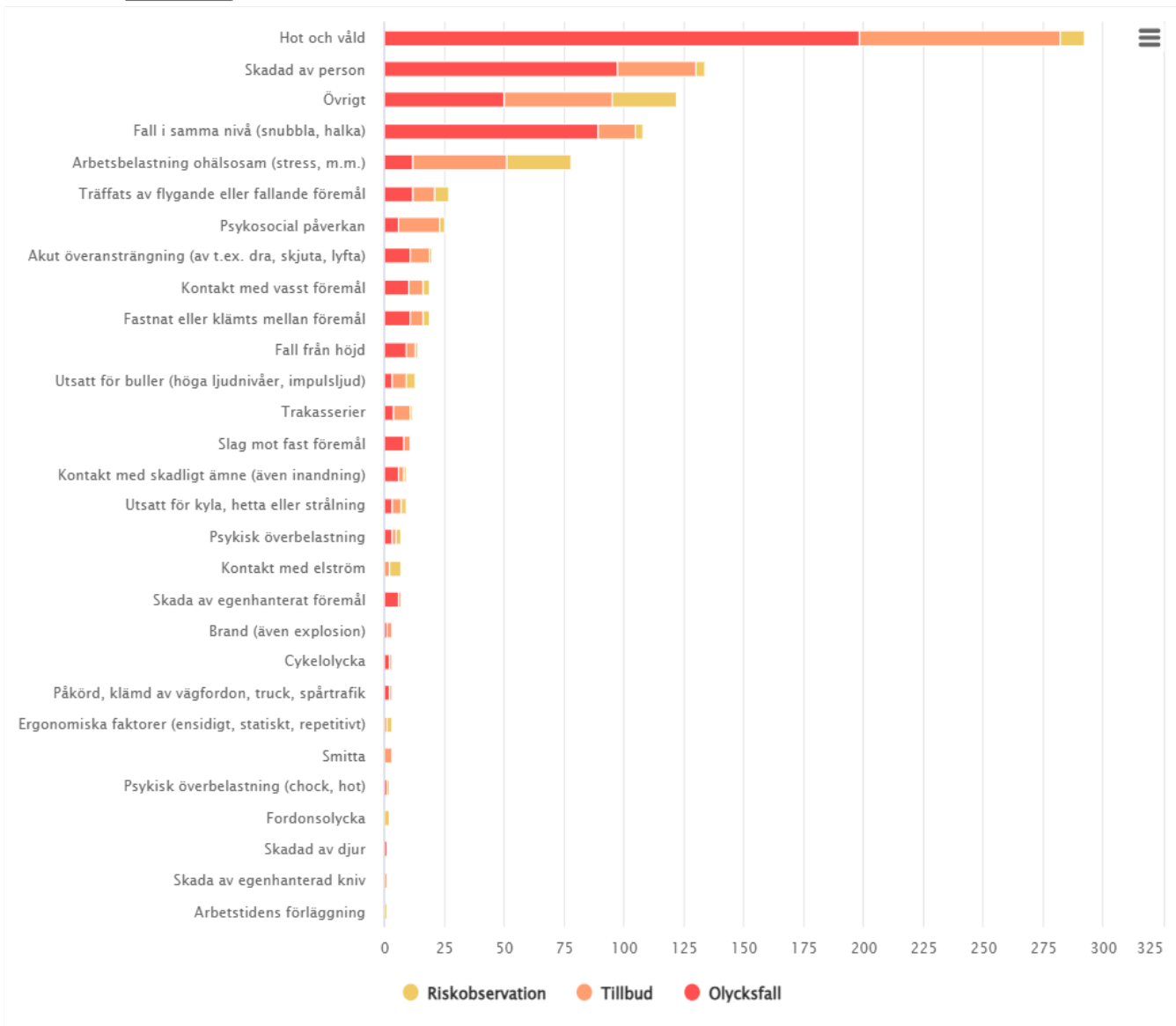
Händelsetyp / År



	2023	2024	2025	Totalt
Riskobservation	41	28	40	109
Tillbud	107	102	93	302
Olycksfall	203	182	162	547
Färdolycksfall	13	4	1	18
Arbetsjukdom	0	4	0	4
Övrig avvikelse	0	0	0	0
Totalt	364	320	296	980

Skadeorsak/Risk / Händelsetyp

956 händelser. Saknas för 24. Alla 29 val av skadeorsak/risk visas.



Status / Händelsetyp

980 händelser. Alla 8 val av status visas.

