

Central samverkan och skyddskommitté

2025-08-25 13:15 - 15:15

Deltagarlista

Närvarande Skyddskommitté samt Samverkan

För arbetsgivaren:

Matilda Permerius, HR-partner

Sylvia Amcoff, Tillförordnad HR-Chef

Närvarande för arbetstagarna Skyddskommitté:

Kommunal Anna Åkerlöf

Sveriges Lärare Pernilla Eklund

Sveriges Skolledare Jenny Naeslund Larsson

Fysioterapeuterna Pia Liljefors

Vision Hanna Nordén

Sveriges Arbetsterapeuter Sanna Liljeholm

Ej närvarande Skyddskommitté:

Naturvetarna/Sveriges Ingenjörer

Psykologförbundet

DIK

Akavia

Ledarna

SRAT

Akademikerförbundet SSR

Närvarande för arbetstagarna samverkan:

Sveriges Lärare Pernilla Eklund

Sveriges Skolledare Jenny Naeslund Larsson

Fysioterapeuterna Pia Liljefors

Vision Hanna Nordén

Sveriges Arbetsterapeuter Sanna Liljeholm

Ej närvarande Samverkan:

Naturvetarna/Sveriges Ingenjörer

Psykologförbundet

DIK

Akavia

Ledarna

SRAT

Akademikerförbundet SSR

Ärenden som behandlats denna samverkan 94-104

Plats

Ormön

Deltagare

Matilda Permerius (*Organisatör*), Anna Akerlof, Hanna Nordén, Jennie Naeslund Larsson, Pernilla Eklund, Pia Liljefors, Sanna Liljeholm, Sylvia Amcoff

1. Skyddskommitté

1.1. 94 Val av justerare av protokoll Skyddskommitté

Följande väljs till justerare:

Kommunal Anna Åkerlöf

Sveriges Lärare Pernilla Eklund

Sveriges Skolledare Jenny Naeslund Larsson

Fysioterapeuterna Pia Liljefors

Vision Hanna Nordén

Sveriges Arbetsterapeuter Sanna Liljeholm

1.2. 95 Fastställande av föredragningslista

Kommunal lägger till punkt 1.5

Beslut

- Föredragningslistan fastställs.

1.3. 96 Återrapportering sjukstatistik (Matilda Permerius 13:25)

Återrapportering av sjukstatistik juli 24-juli 25. Kommunal lyfter frågan kring vad HR gör för att arbeta med friskfaktorerna ute på enheterna i verksamheterna. Barn och utbildning har friskfaktorer på sin agenda för APT exempelvis. HR har tidigare genomfört ett omfattande arbete för att informera och utbilda chefer i friskfaktorer men upplevde att det inte fick gehör ute på enheterna. HR uppmanar de fackliga att lyfta tillbaka frågan till organisationens verksamhets och kontorschefer för att belysa frågan ytterligare.

Beslut

- Fackliga organisationer har tagit del av informationen.

1.4. 97 Nya mallar i KIA (Matilda Permerius 13:35)

Genomgång av mallar i KIA som möjliggör uppföljning av exempelvis vilka ärenden som rapporteras och av vilken kategori. Det kommer vara chefer i huvudsak som kan se dessa rapporter, eventuellt att skyddsombuden också kommer ha tillgång till det. HR undersöker det vidare.

Beslut

- Fackliga organisationer har tagit del av informationen.

1.5. 98 Vaktmästare i skolan/förskolan

Personal på skolor och förskolor upplever att när man ber om hjälp så har vaktmästare inte tid, för att vaktmästarna

fungerar som fastighetsskötare och de har pressat med tid. HR undersöker ärendet närmare.

1.6. Underskrifter

Ordförande
Sylvia Amcoff, tf HR-chef

Sekreterare
Matilda Permerius

Sveriges Lärare
Pernilla Eklund

Sveriges Skolledare
Jenny Naeslund Larsson

Fysioterapeuterna
Pia Liljefors

Vision
Hanna Nordén

Sveriges Arbetsterapeuter
Sanna Liljeholm

Kommunal
Anna Åkerlöf

2. 99 Val av justerare av protokoll Samverkan

Följande väljs till justerare:

Sveriges Lärare Pernilla Eklund

Sveriges Skolledare Jenny Naeslund Larsson

Fysioterapeuterna Pia Liljefors

Vision Hanna Nordén

Sveriges Arbetsterapeuter Sanna Liljeholm

3. 100 Fastställande av föredragningslista

Beslut

- Föredragningslistan fastställs.

4. Informationsärenden

Informationsärenden är ärenden som arbetsgivarorganisationen vill delge arbetstagarorganisationen enligt MBL § 19. Syftet är ökat medbestämmande till de anställda för att de ska kunna utnyttja sin rätt till förhandling.

4.1. 101 HR-organisationen (Sylvia Amcoff, 13:45)

En uppdatering kring vilka som arbetar på HR och hur uppdelningen ser ut.

Beslut

- Fackliga organisationer har tagit del av informationen.

4.2. 102 Ekonomichefsrekrytering (Matilda Permerius, 13:50)

Uppdatering kring status i rekryteringen av en ny ekonomichef. Den pågår och borde vara klar inom kort.

Beslut

- Fackliga organisationer har tagit del av informationen.

4.3. 103 Digitaliseringschefsrekrytering (Matilda Permerius, 13:55)

Uppdatering kring status i rekryteringen av en digitaliseringschef. Den pågår och borde vara klar inom kort.

Beslut

- Fackliga organisationer har tagit del av informationen.

4.4. 104 Löneöversynsarbetet (Sylvia Amcoff, 14:00)

Sylvia uppdaterar om löneöversynsarbetet. Det är snart genomfört även med Sveriges Lärare samt oorganiserade. HR tar med sig att se över processen till nästa gång.

Beslut

- Fackliga organisationer har tagit del av informationen.

5. Beslutsärenden

Ärenden som arbetsgivaren avser fatta beslut om och som faller inom förhandlingsskyldigheten ska samverkas innan beslut. Samverkan på förvaltnings- och kontorsnivå ersätter MBL §§ 11, 12 och 38. Arbetstagarorganisationerna ska ha fått del av beslutet som avses fattas i tillräcklig tid innan förhandlingen, men ärendet behöver inte ha passerat som informationsärende innan.

6. Övriga punkter

7. Underskrifter

Sylvia Amcoff
Ordförande

Matilda Permerius
Sekreterare

Pia Liljefors
Justerare

Sanna Liljeholm
Justerare

Pernilla Eklund
Justerare

Jennie Naeslund Larsson
Justerare

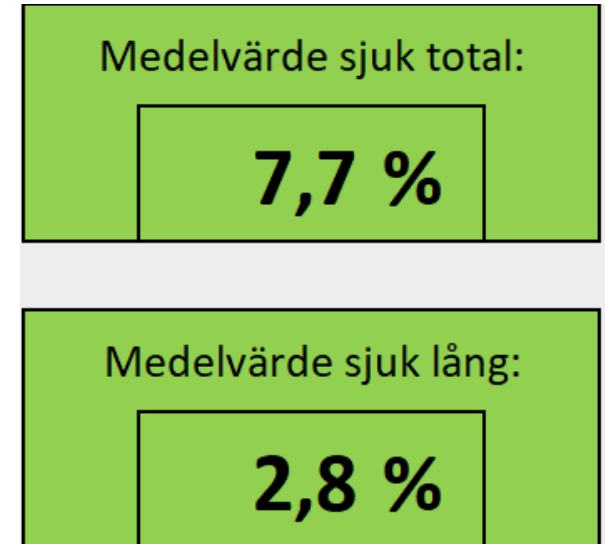
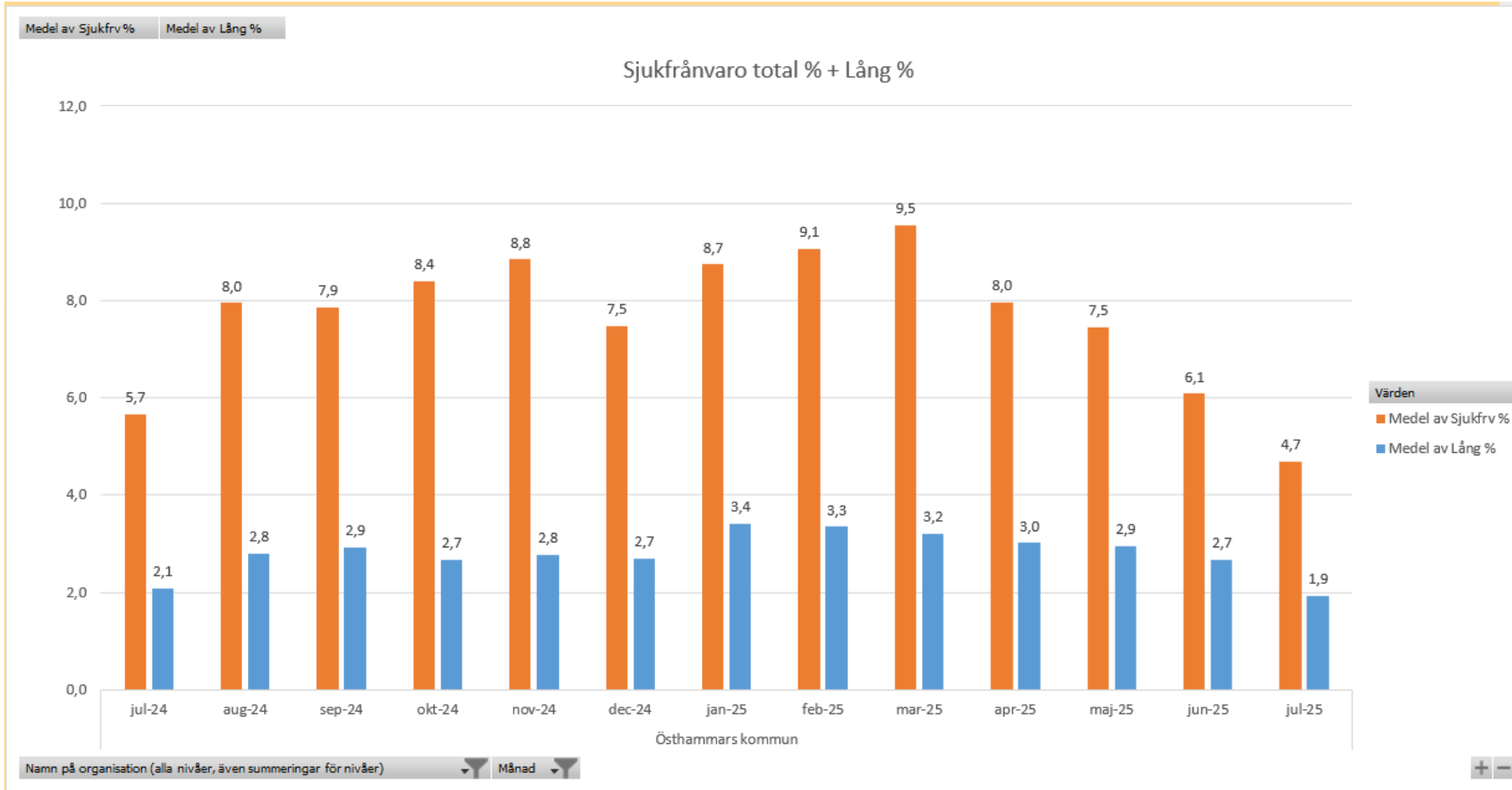
Hanna Nordén
Justerare

Sjukfrånvaro rullande 12-juli 25

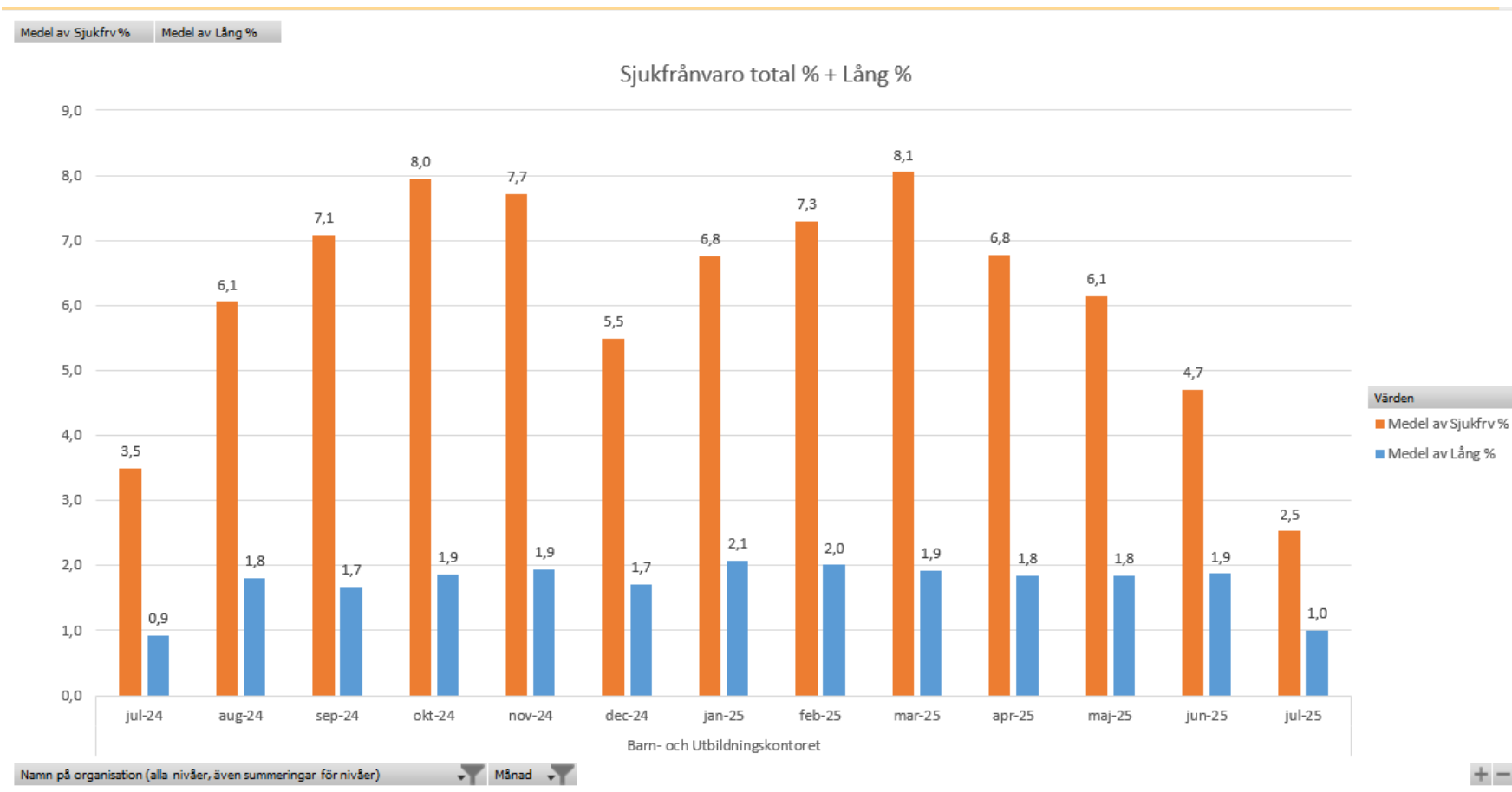
Skyddskommitté och Samverkan 250825



Östhammars Kommun



Barn och utbildningskontoret



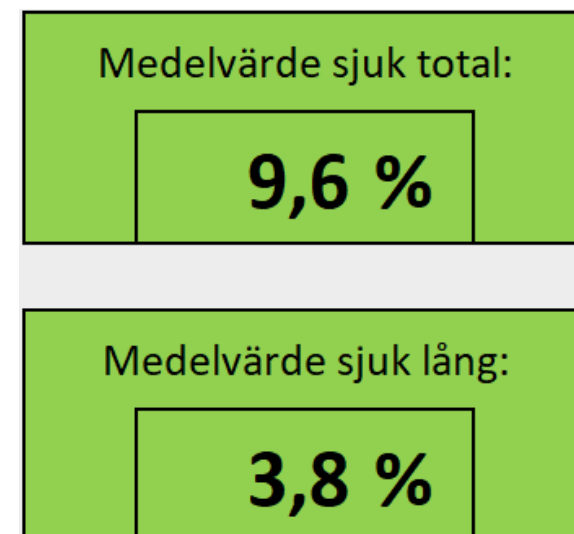
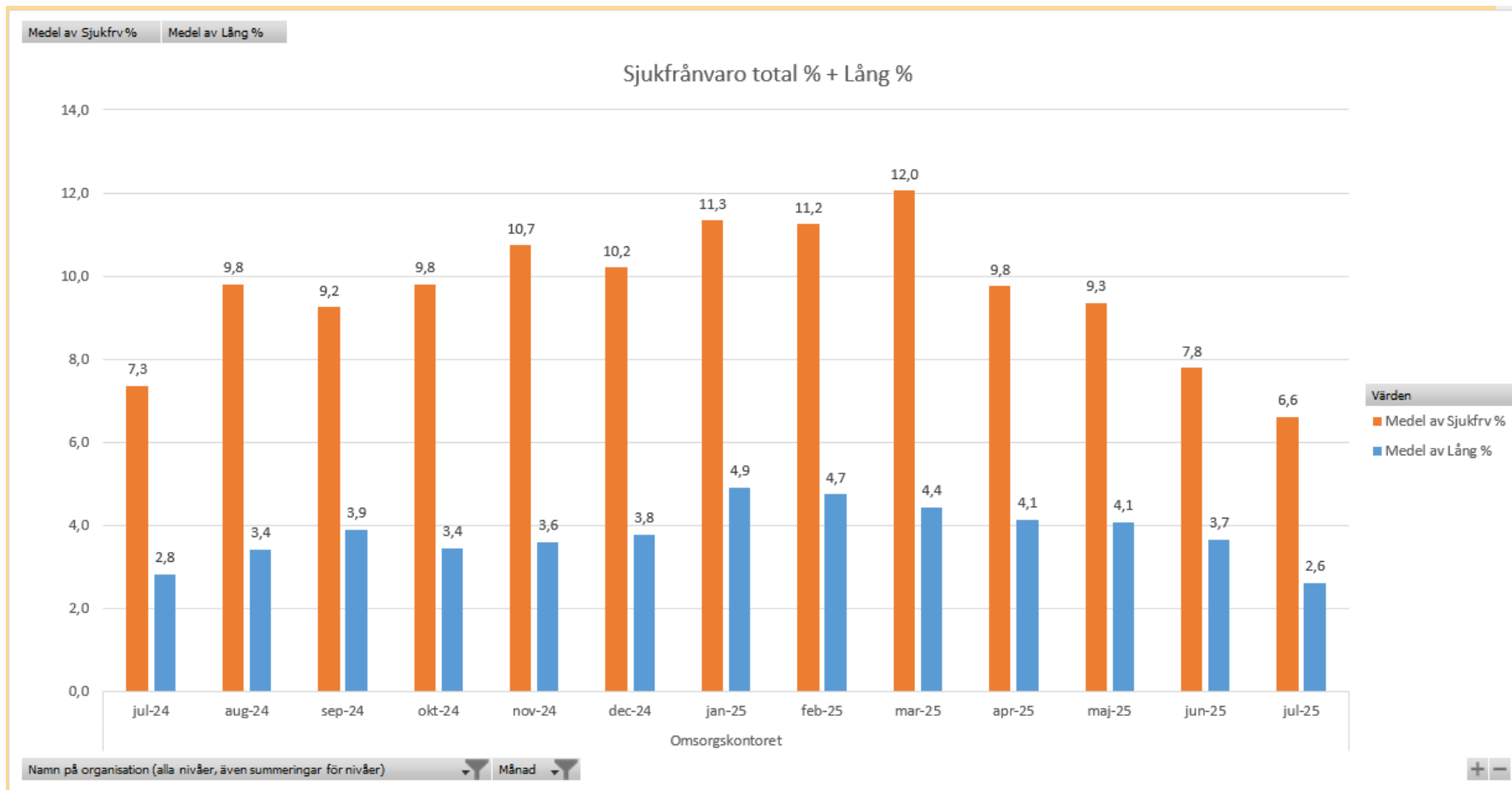
Medelvärde sjuk total:

6,2 %

Medelvärde sjuk lång:

1,7 %

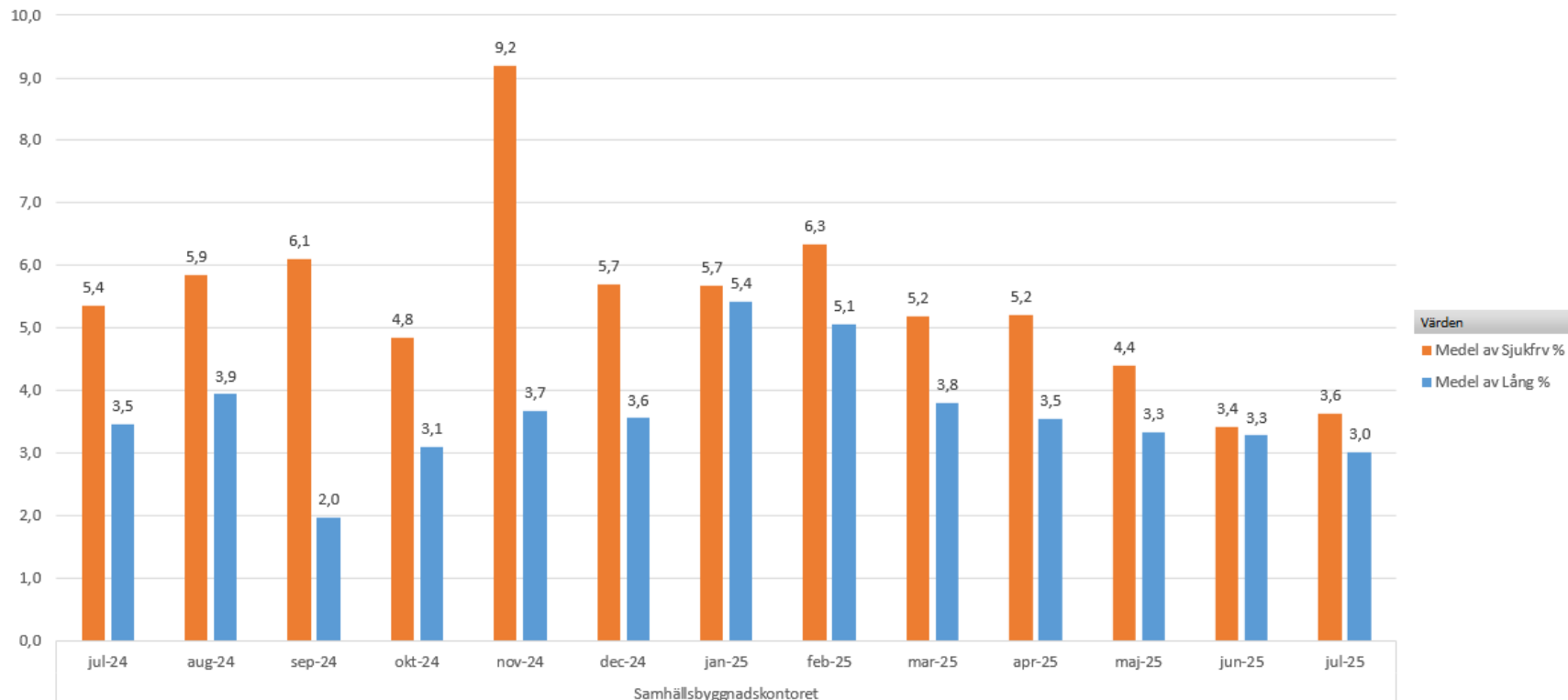
Omsorgskontoret



Samhällsbyggnadskontoret

Medel av Sjukfrv % Medel av Lång %

Sjukfrånvaro total % + Lång %



Medelvärde sjuk total:

5,5 %

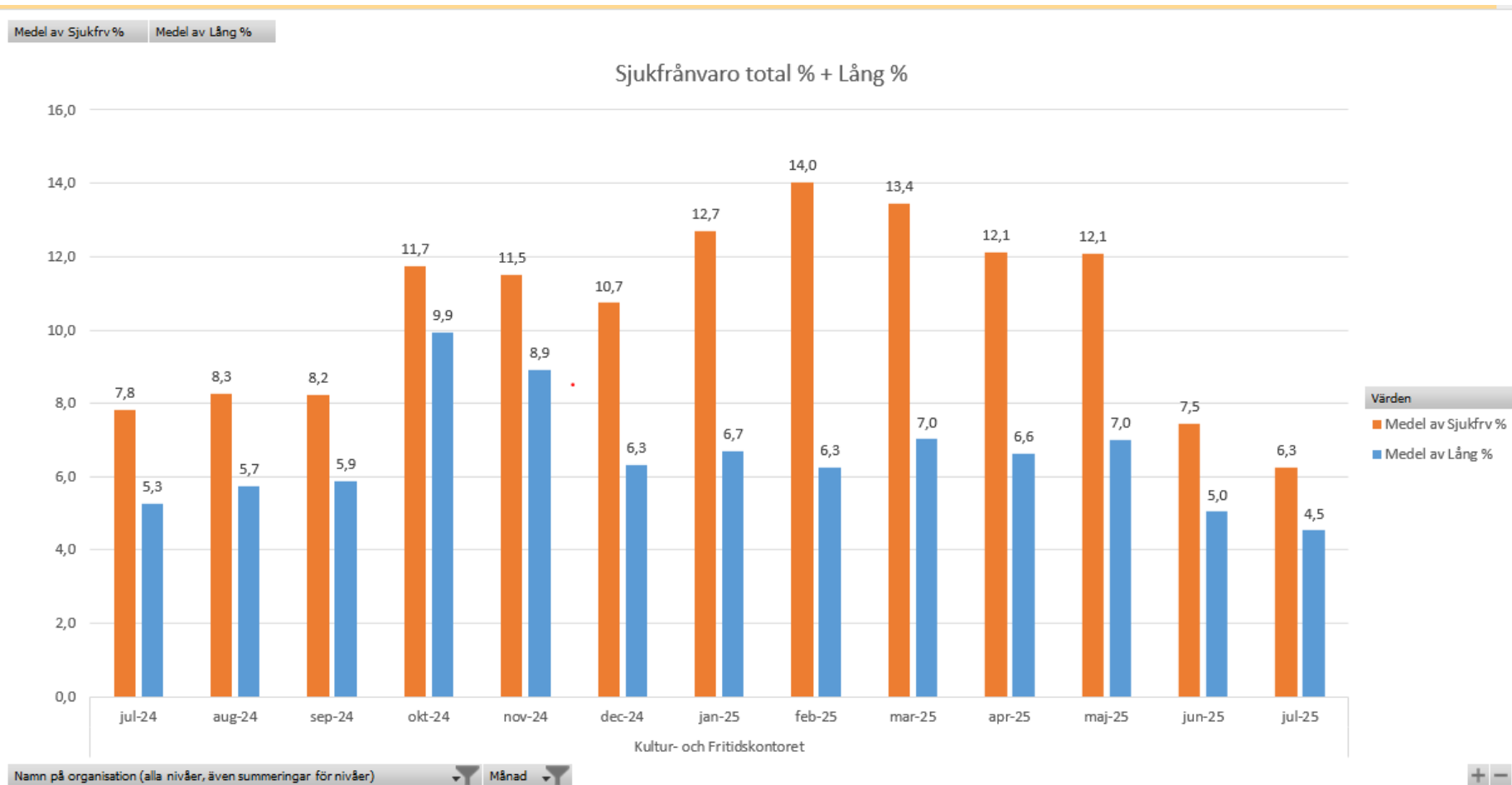
Medelvärde sjuk lång:

3,6 %

Namn på organisation (alla nivåer, även summeringar för nivåer)

Månad

Kultur och fritidskontoret



Medelvärde sjuk total:

10,5 %

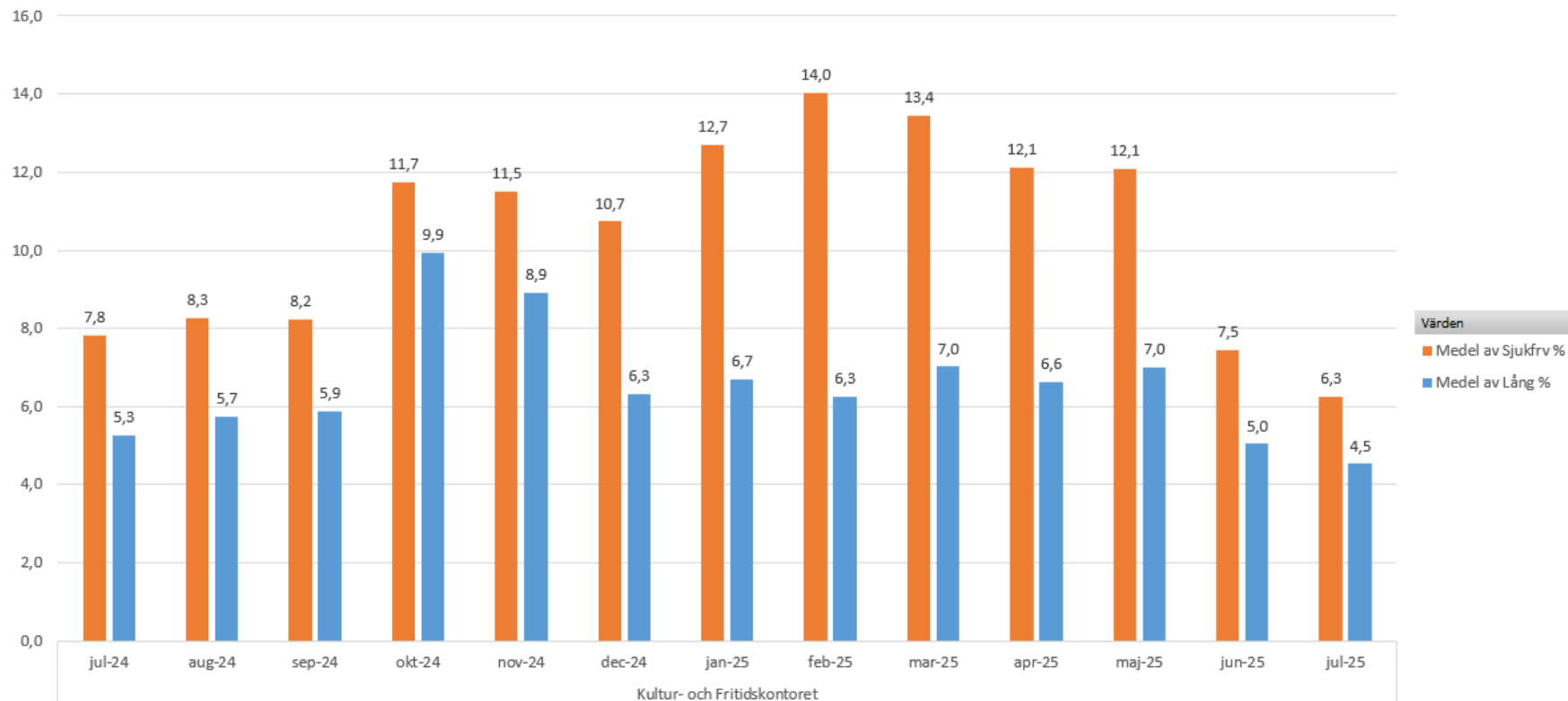
Medelvärde sjuk lång:

6,6 %

Tekniska kontoret

Medel av Sjukfrv % Medel av Lång %

Sjukfrånvaro total % + Lång %



Medelvärde sjuk total:

10,5 %

Medelvärde sjuk lång:

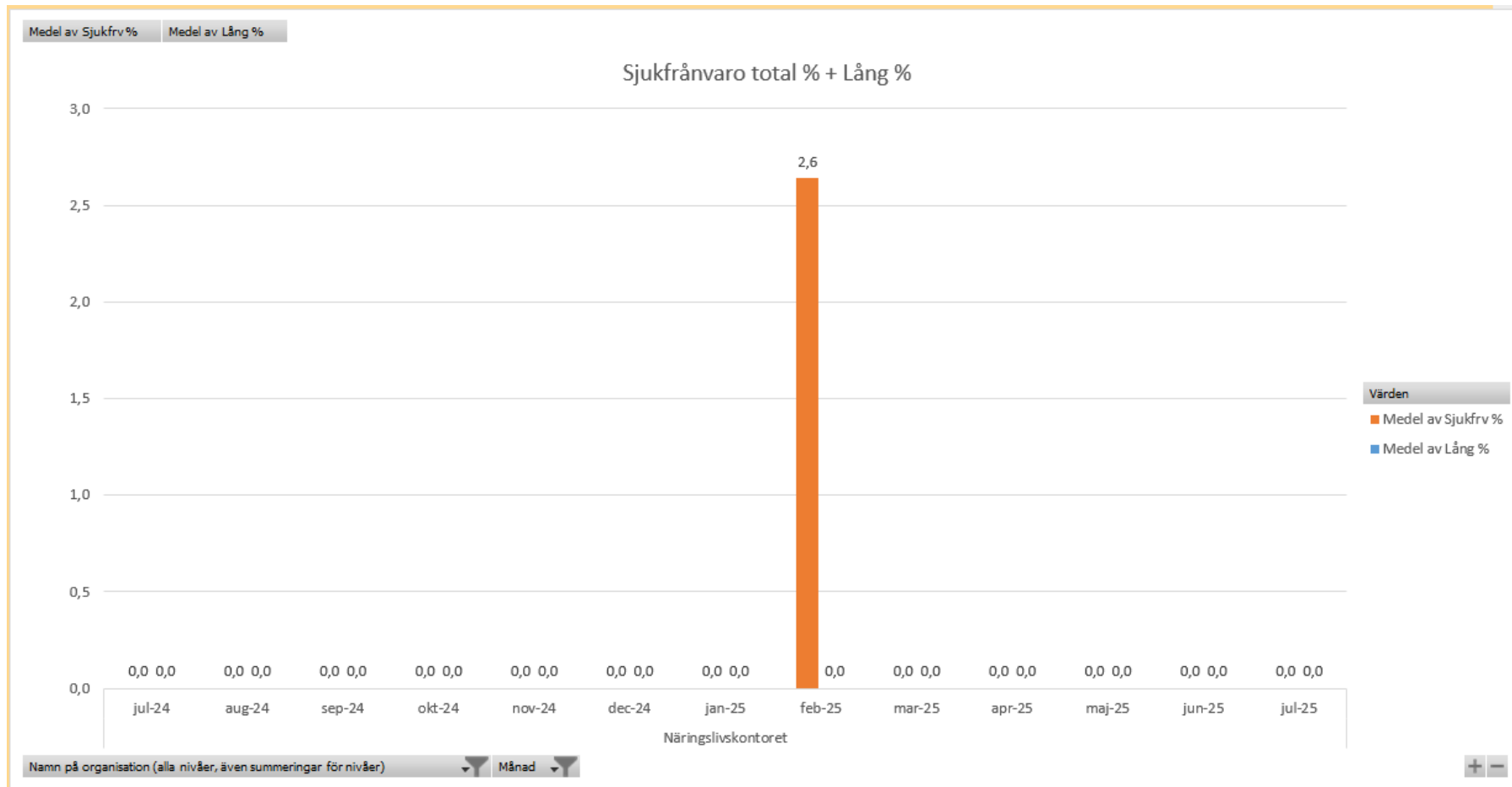
6,6 %

Namn på organisation (alla nivåer, även summeringar för nivåer)

Månad

+ -

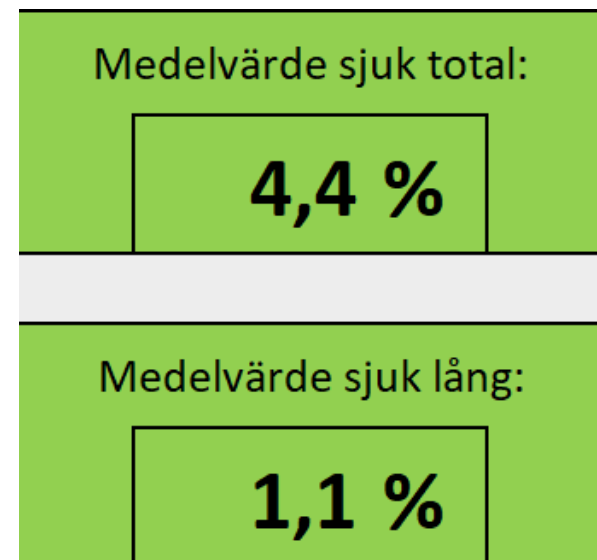
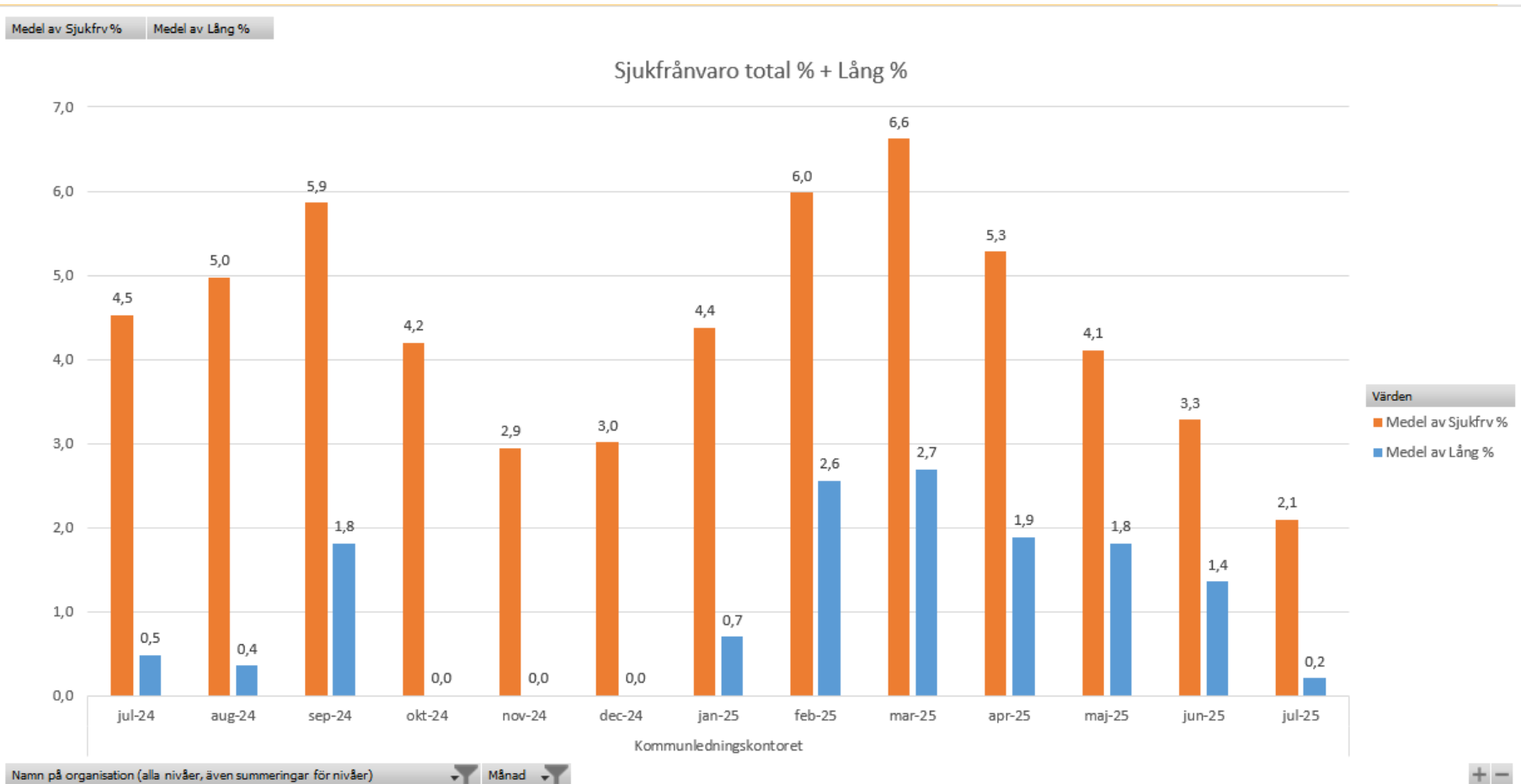
Näringslivskontoret



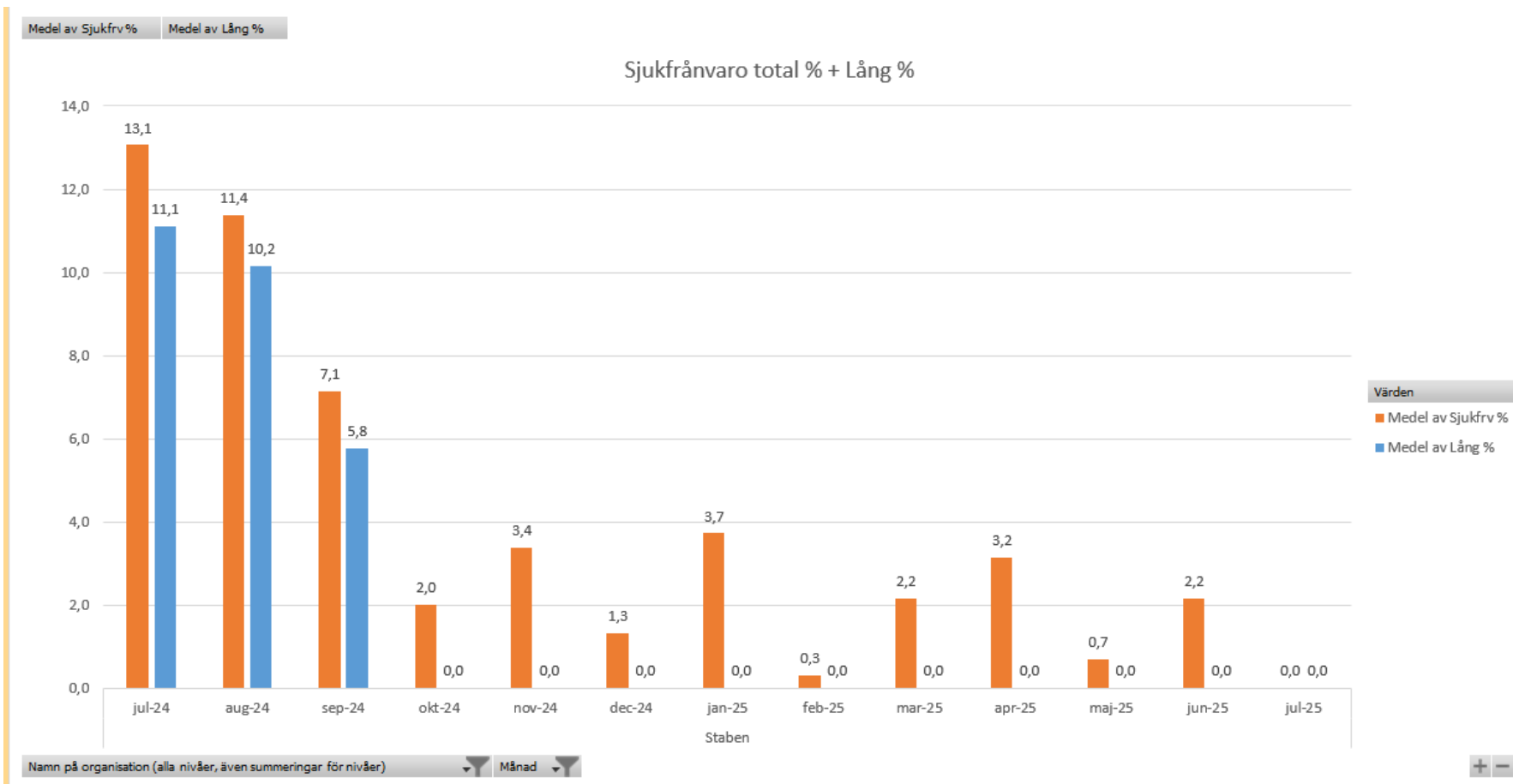
Medelvärde sjuk total:
0,2 %

Medelvärde sjuk lång:
0,0 %

Kommunledningskontoret



Staben



Medelvärde sjuk total:

3,9 %

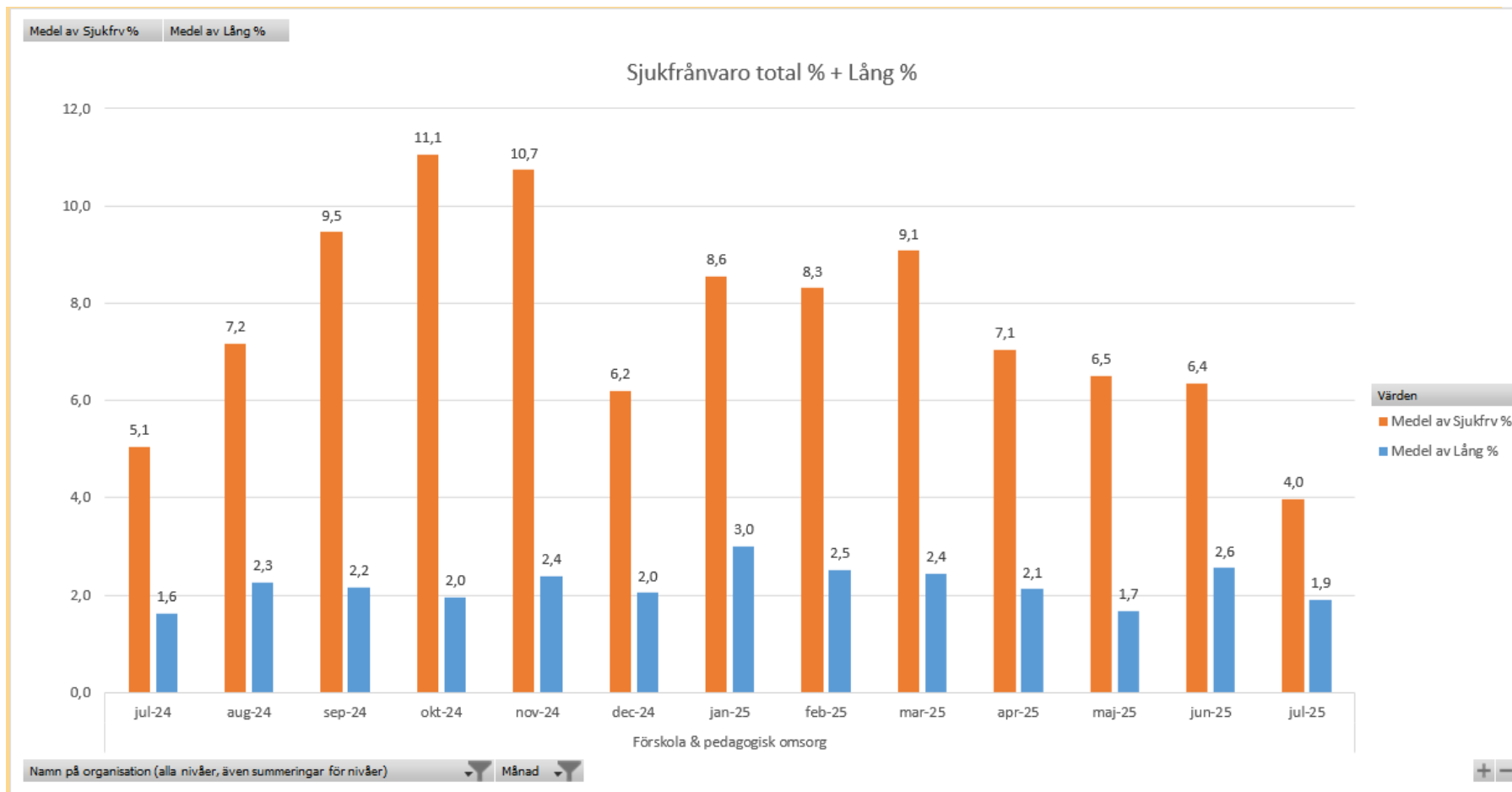
Medelvärde sjuk lång:

2,1 %

Urval av större enheter



Förskola och pedagogisk omsorg



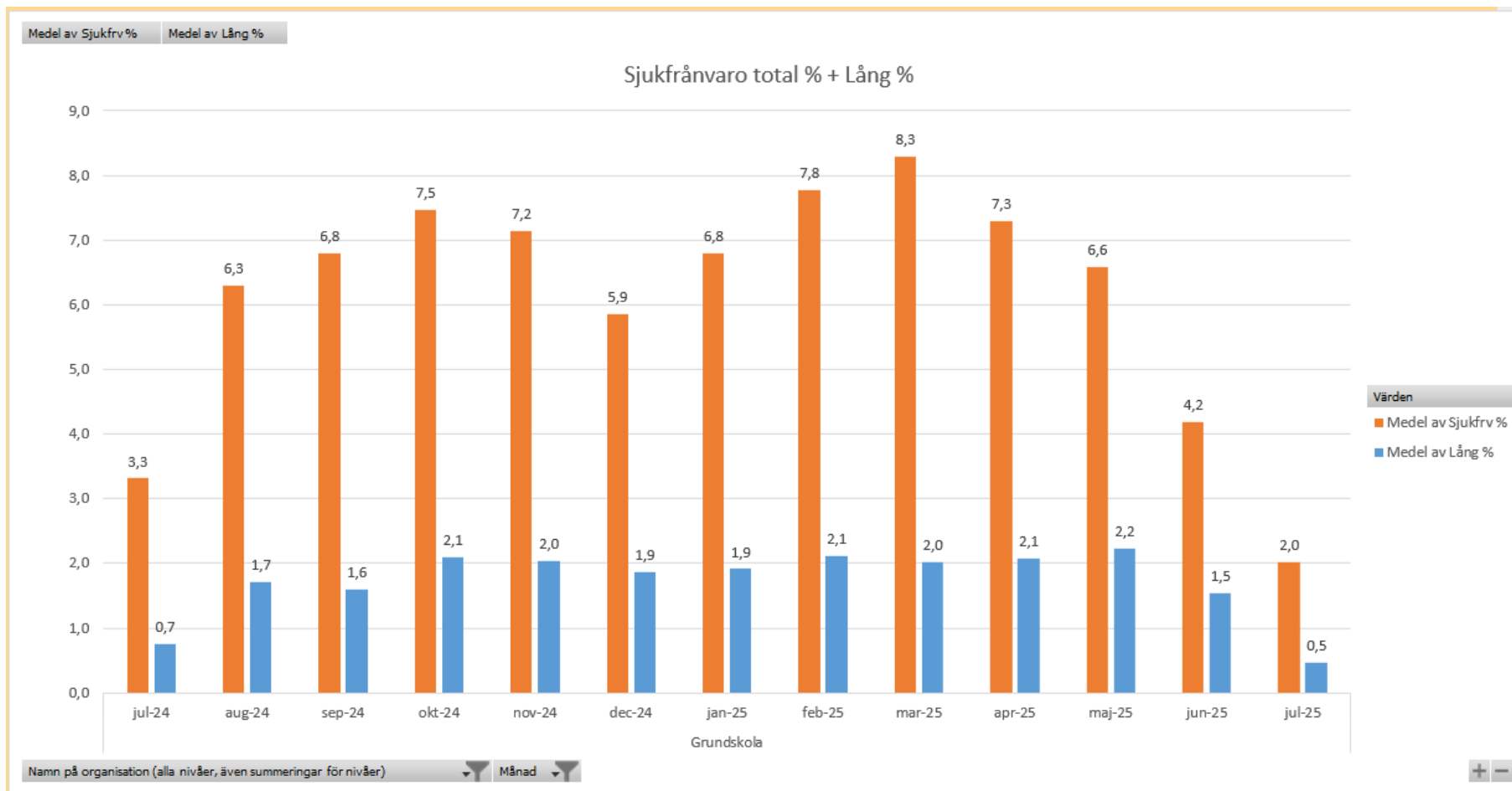
Medelvärde sjuk total:

7,7 %

Medelvärde sjuk lång:

2,2 %

Grundskola



Medelvärde sjuk total:

6,1 %

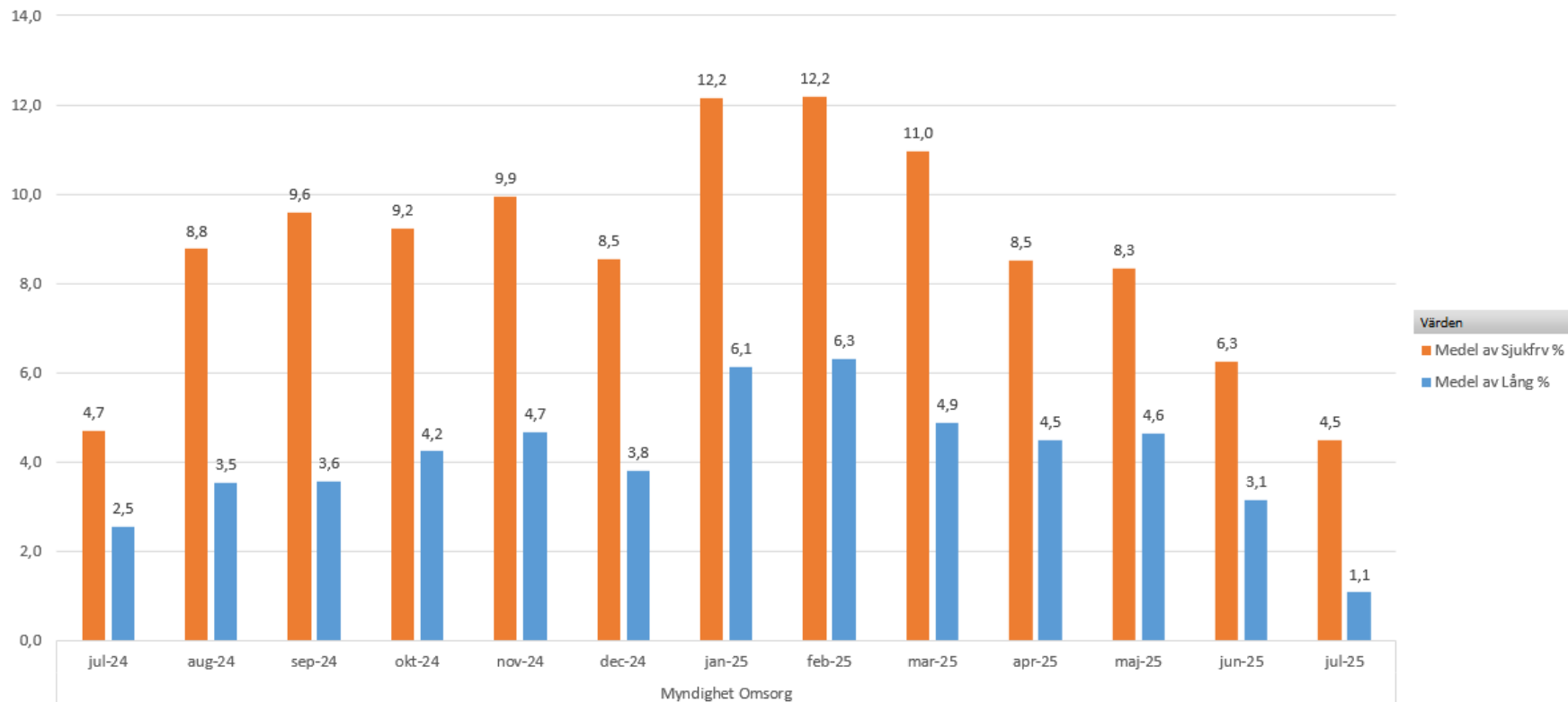
Medelvärde sjuk lång:

1,7 %

Myndighet omsorg

Medel av Sjukfrv % Medel av Lång %

Sjukfrånvaro total % + Lång %



Medelvärde sjuk total:

8,7 %

Medelvärde sjuk lång:

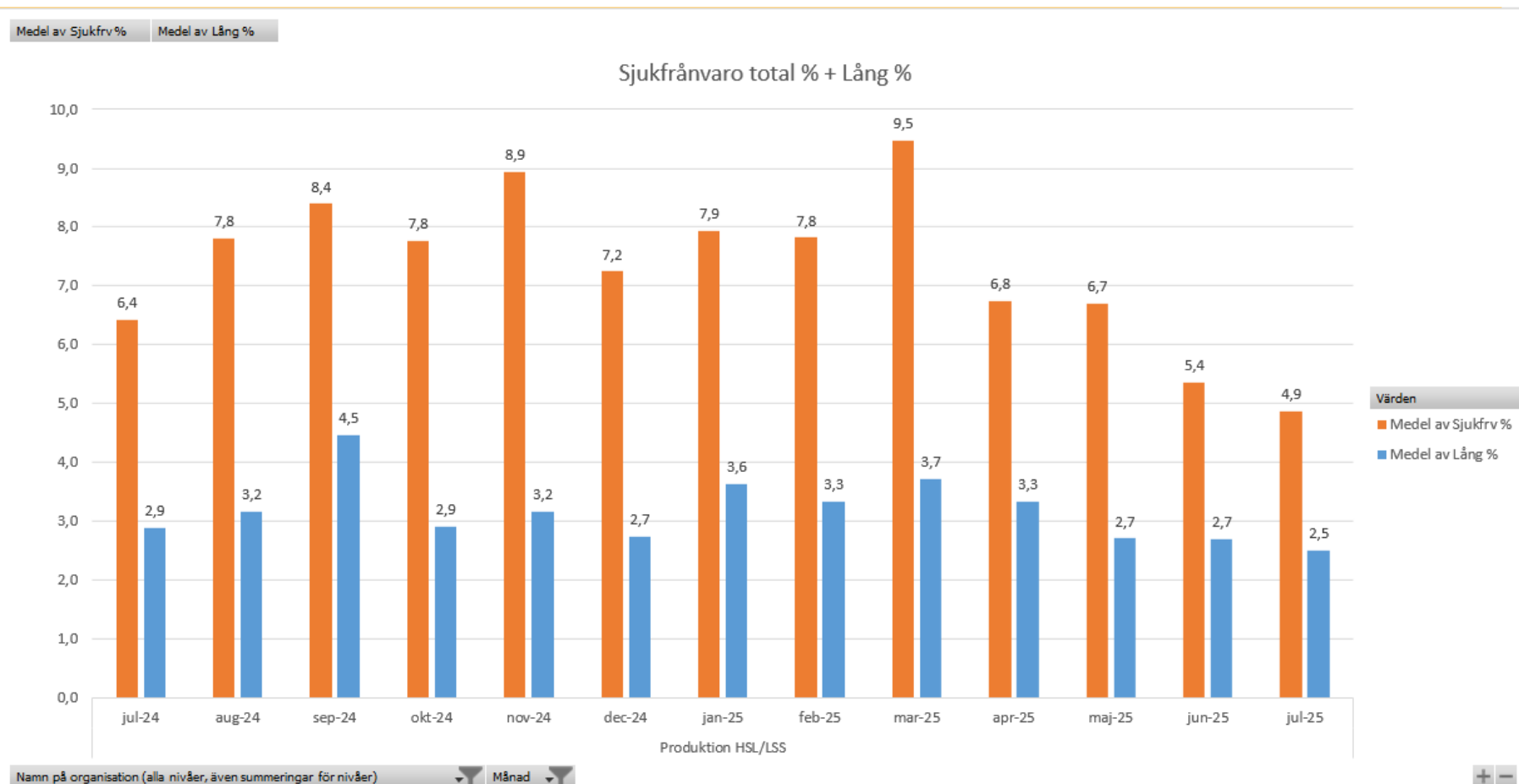
4,1 %

Namn på organisation (alla nivåer, även summeringar för nivåer)

Månad

+ -

Produktion HSL/LSS



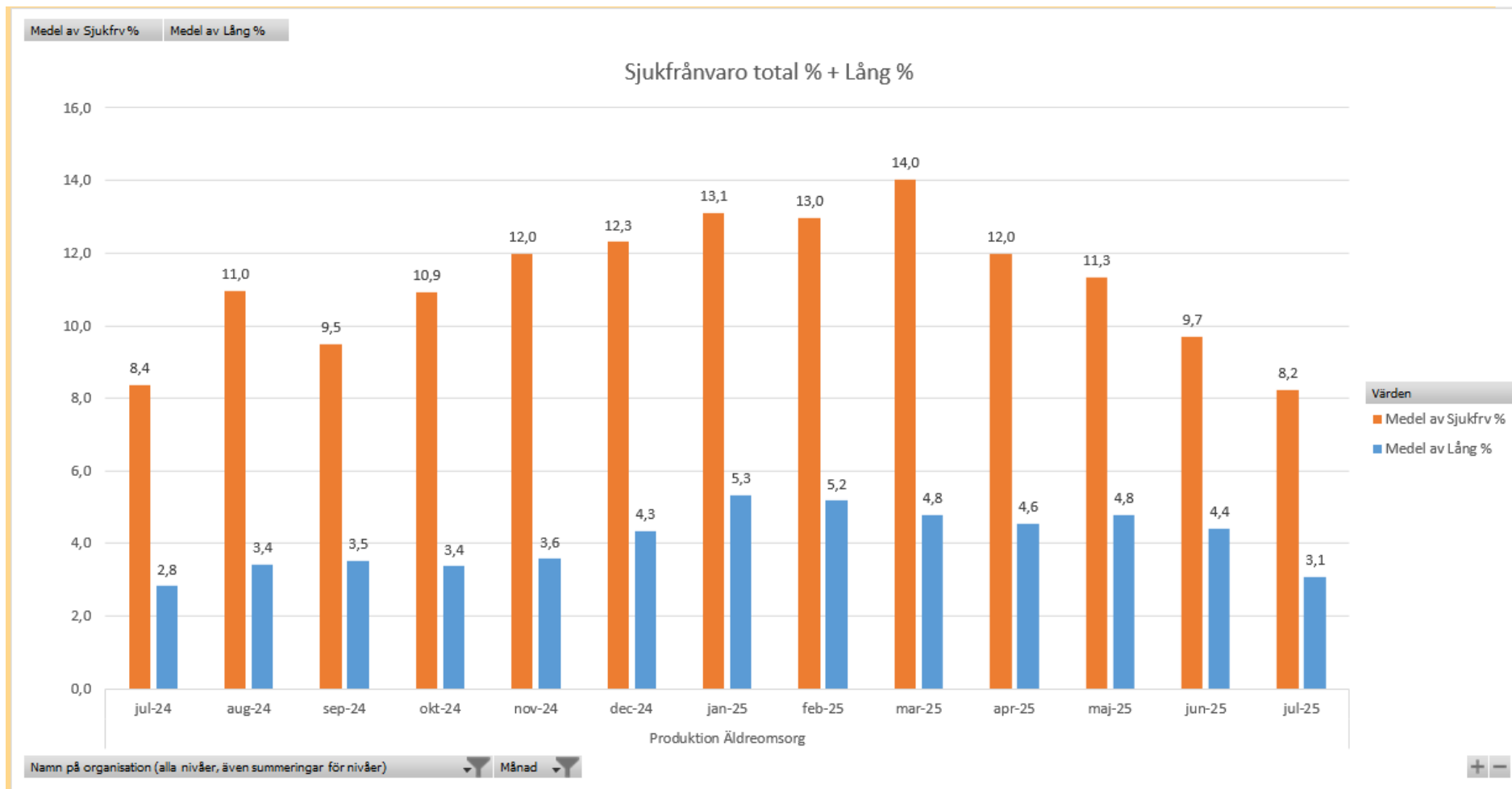
Medelvärde sjuk total:

7,3 %

Medelvärde sjuk lång:

3,2 %

Produktion äldreomsorg



Medelvärde sjuk total:

11,2 %

Medelvärde sjuk lång:

4,1 %

Måltid och städ

