

# Urval intressanta personalnyckeltal 2021

P U 2022-02-22



ÖSTHAMMARS  
KOMMUN  
- EN DEL AV ROSLAGEN

# Våra medarbetare

Anställningar per nämnd 2021							Anställningar totalt			
Anställningsform	KS	BMN	KFN	BUN	SN		2021	2020	2019	2018
Antal tillsvidareanställningar 2021-12-31	288	29	42	667	741		1767	1744	1765	1772
- varav kvinnor	209	11	27	571	660		1478	1479	1508	1511
- varav män	79	18	15	96	81		289	265	257	261
- omräknat till årsarbetare	273	29	32	635	648		1617	1589	1611	1606
Allmänna visstidsanställningar 2021-12-31 omräknat till antal årsarbetare	19	4	0	78	57		158	184	105	144
Vikariat 2021-12-31 omräknat till antal årsarbetare	15	1	2	13	34		66	56	55	52

# Chefer och ledare

76 chefer med personal-, ekonomi- och verksamhetsansvar

- 80% kvinnor
- 13 nya under 2021

+ 39 personer med arbetsledande funktion

- 70% kvinnor
- 6 nya under 2021

Snart pension? 21 chefer och ledare i åldern 61-67 år

# Antal medarbetare per chef

(inkluderar vissa biträdande chefer med personalansvar)

Chefsansvar/ gruppstorlek	Antal grupper, tillsvidareanställda	Antal grupper, tillsvidareanställda och tidsbegränsat anställda
1-20 medarbetare	48	45
21-40 medarbetare	23	22
41-60 medarbetare	8	10
61- medarbetare	3	5

# Personalomsättning 2021

	<b>Samhälle</b>	<b>V-stöd</b>	<b>Omsorg</b>	<b>Bildning</b>	<b>Totalt</b>
Gått till annan sektor	1	3	6	1	ej aktuellt
Gått externt (inkl blivit timmis)	3	12	74	49	138
Pension	1	12	14	16	43
<b>TOTALT</b>	<b>5</b>	<b>27</b>	<b>94</b>	<b>66</b>	<b>192</b>
Personalomsättning inkl pension	5,0%	12,0%	12,7%	9,5%	10,9%
Personalomsättning exkl pension	4,0%	6,7%	10,8%	7,2%	7,8%

# Rekrytering 2021

- 160 rekryteringar
  - ca 2900 ansökningar
  - drygt 210 nya anställningar
- + 600 ansökningar till sommarvikariat/jobb

## I topp (sökande per tjänst)

1. Kundtjänst (134!)
2. LSS (pers.ass.,  
arbetshandledare,  
boendeassistenter)
3. Renhållningen (81 / 31)
4. Hemtjänst/säbo
5. Elevassistent/läroassistens
6. Skoladministratör

## Sysselsättningsgrader, månadsanställda medarbetare

1 - 39 %	40 - 49 %	50 - 74 %	75 - 99 %	100%
----------	-----------	-----------	-----------	------

### Heltid som norm 2021

18 tillsvidareanställda önskade  
utökad sysselsättningsgrad

9 önskemål kunde tillgodoses

Yrkesgrupper	Översikt fördelning
Arbetshandledare	
Barnskötare	
Boendeassistent	
Elevassistent	
Förskollärare	
Grundskollärare	
Kock/ekonomibiträde	
Personlig assistent	
Sjuksköterska	
Städare	
Undersköterska	
Vårdbiträde	

# Åldersfördelning (tillsvidareanställda medarbetare)

20-24 år 25-29 år 30-34 år 35-39 år 40-44 år 45-49 år 50-54 år 55-59 år 60-64 år 65-69 år

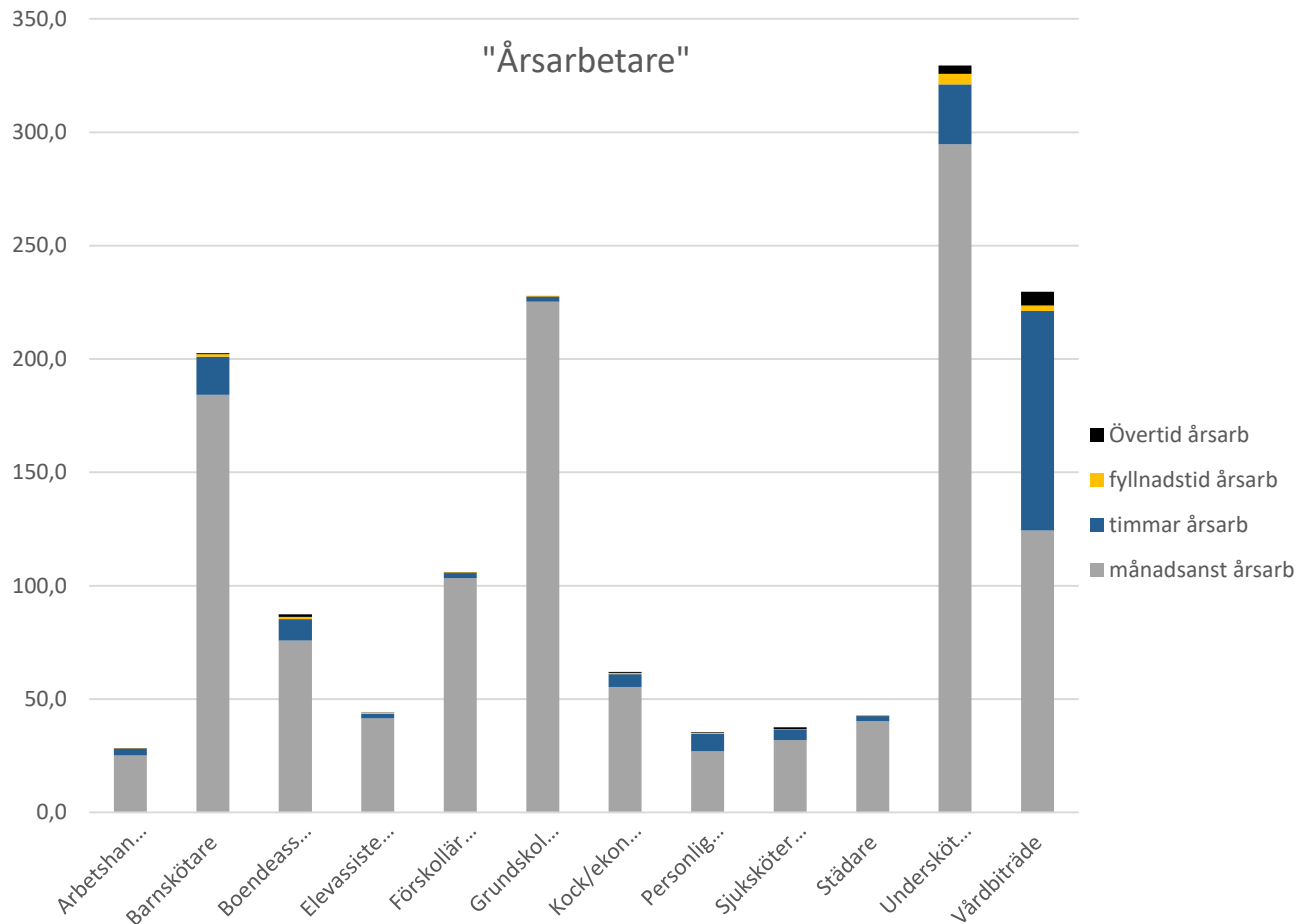
Yrkesgrupp	Antal anställda	Åldersfördelning
Arbetshandledare	25	
Barnskötare	161	
Boendeassistent	61	
Elevassistent	31	
Förskollärare	102	
Grundskollärare	201	
Kock/ekonomibiträde	55	
Personlig assistent	28	
Sjuksköterska	34	
Städare	41	
Undersköterska	294	
Vårdbiträde	115	

Yrkesgrupp	Antal anställda	Åldersfördelning
Förskola och pedagogisk omsorg	219	
Grundskola	337	
Gymnasiesk. Vuxenutb, AME	116	
Kulturskolan	11	
Myndighet omsorg	74	
Produktion omsorg	613	
Attraktivitet	44	
Växande	25	
Ekonomi	25	
Fastighetsdrift	28	
HR	13	
Kansli- och utveckling	27	
Kommunikation och kundtjänst	14	
Måltid och städ	99	

Yrkesgrupper	Timmisar jan-dec
Arbetshandledare	
Barnskötare	
Boendeassistent	
Elevassistent	
Förskollärare	
Grundskollärare	
Kock/ekonomibiträde	
Personlig assistent	
Sjuksköterska	
Städare	
Undersköterska	
Vårdbiträde	

Yrkesgrupp	Över/fyllnad jan-dec
Arbetshandledare	
Barnskötare	
Boendeassistent	
Elevassistent	
Förskollärare	
Grundskollärare	
Kock/ekonomibiträde	
Personlig assistent	
Sjuksköterska	
Städare	
Undersköterska	
Vårdbiträde	

# Övertid Fyllnadstid Timmisar Månadsavlönade



2021

# Friskvårdsförmån: 1000 kr/år

- Andel aktiverade medarbetare: 67% (1346 personer)
- Andel nyttjat bidrag: 63% (1,3 miljoner kronor)
  - Drygt hälften massage, fotvård etc.
  - En fjärdedel till styrke- och konditionsträning

# Sjukfrånvarons längd (antal dagar)

	1 dag	2-14 dgr	15-28 dgr	29-59 dgr	60-90 dgr	91- dgr
Kommunen 2020	1 927	19 775	4 679	5 255	3 942	24 799
Kommunen 2021	2 248	16 340	3 030	4 664	3 563	21 064
Förändring	321	-3 435	-1 649	-591	-379	-3 735

Sjuklönedagarna

