

Våld i nära relationer - hos befintlig brukare

Alla

Chef

Socialsekreterare

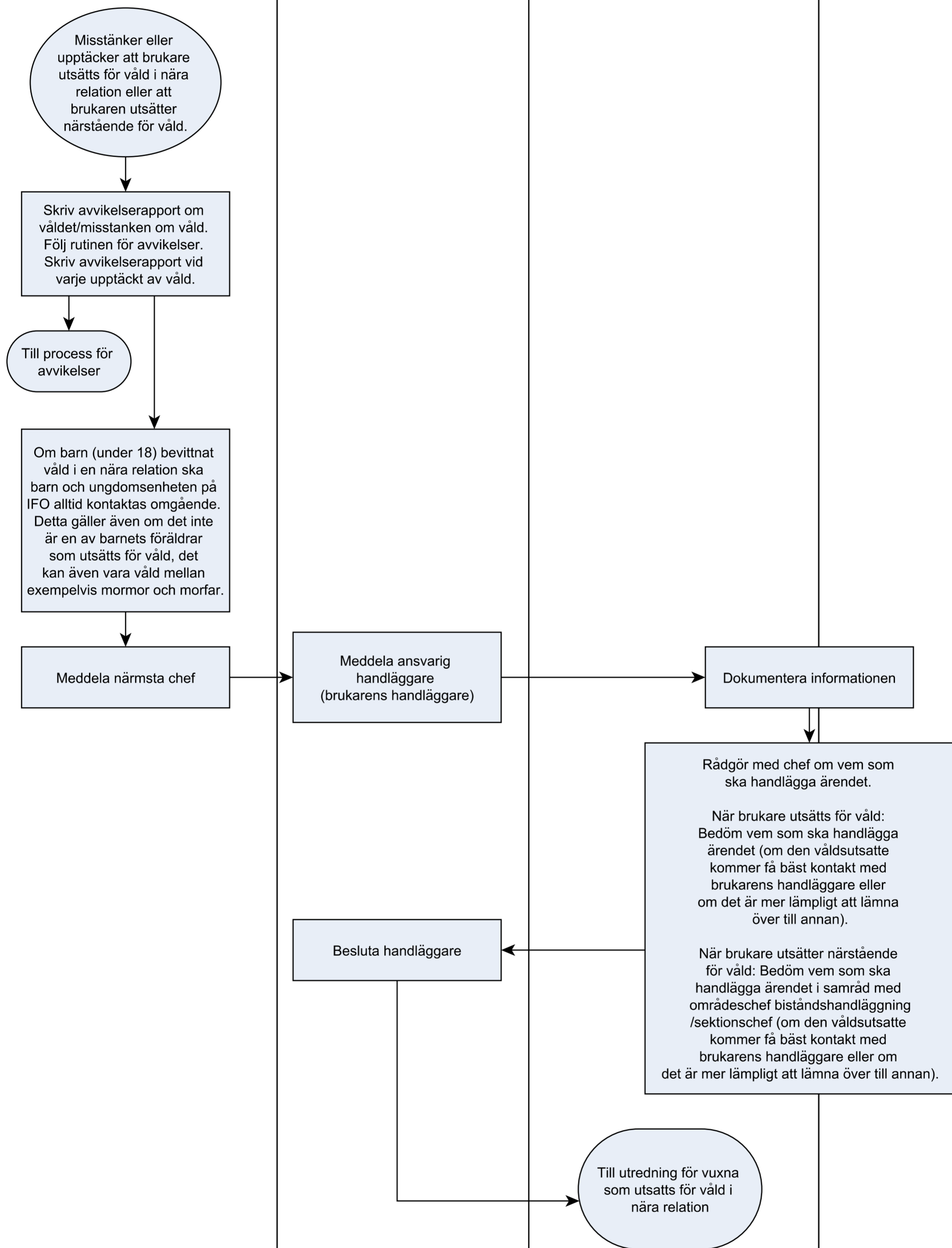
Biståndshandläggare

Denna process specificerar vad personal inom socialförvaltningen ska göra när det förekommer våld i nära relationer hos brukare/klienter. För de som handlägger ärenden finns en egen process. Processen gäller även vid misstanke om våld i nära relationer. Processen gäller all utförarverksamhet, d.v.s. både inom VoO (ex. hemtjänst, personlig assistans och boenden) och inom IFO (ex. boendestöd) samt övrig personal inom förvaltningen som inte är handläggare (t.ex. avgiftshandläggare).

Vid akuta fall: ring 112.

Definitioner: Våld kan vara fysiskt, psykiskt, sexuellt, ekonomiskt eller försummelse (att brukaren inte får hjälp av sin närstående). Nära relationer är alla sorters nära relationer, såsom heterosexuella parrelationer, homosexuella parrelationer, förälder och vuxna barn, vuxna syskon, etc.

Brukaren kan både vara den som utsätts för våld eller vara den som utövar våld. När vi upptäcker brukare som utövar våld kan det t.ex. röra sig om en dement person som blir våldsamt mot sina närstående. Det kan även vara så att våld som pågått länge upptäcks när t.ex. hemtjänst börjar besöka hemmet regelbundet.



Vad händer sen?

Brukare utsätts för våld.

Ansvrig handläggare utreder vilket kan leda till olika erbjudanden om insatser till brukaren, t.ex Samtalsstöd; Någon form av boende om det utgör en risk för fortsatt våld att bo kvar hemma; Hjälpt att göra en polisanmälan och ansöka om kontaktförbud. Den anhöriga/våldsutövaren kan erbjudas kontakt med anhörigkonsulent eller demensvårdsutvecklare för samtal och/eller lära sig metoder för att underlätta sin vardag med syfte att förebygga att personen utövar våld igen.

Brukare utsätter närstående för våld

Ansvrig handläggare kontaktar brukarens närstående som utsätts för våld. Personen kan erbjudas: Bli kontaktad av anhörigkonsulent eller demensvårdsutvecklare för att få stöd och hjälp med metoder för att brukaren inte ska vara våldsamt, om våldet utförs på grund av sjukdom. Att få sitt ärende handlagt av handläggare om personen anser att det inte kommer räcka att försöka ändra brukarens beteende. Det kan leda till exempelvis: Samtalsstöd, Någon form av boende om det utgör en risk för fortsatt våld att bo kvar hemma, Hjälpt att göra en polisanmälan och ansöka om kontaktförbud