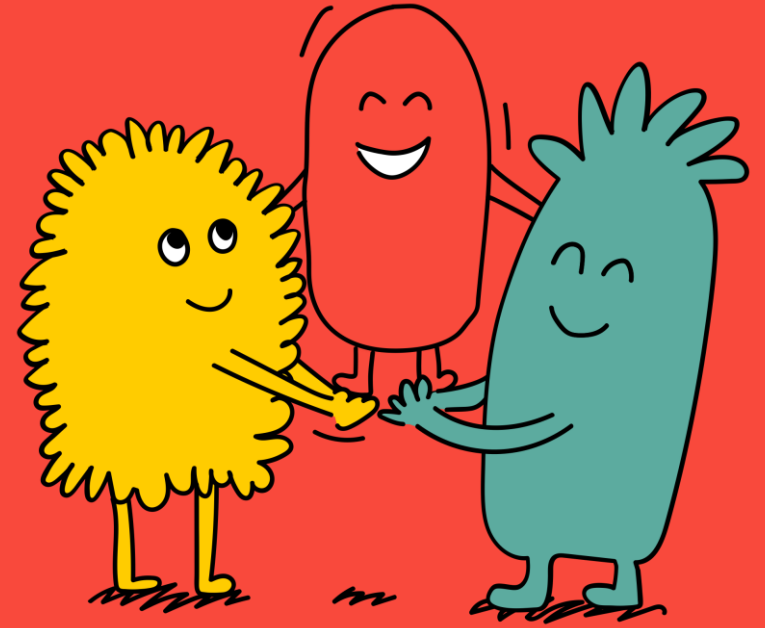


Kraften i ett starkt medarbetarskap

HejEngagemang



Vår värdegrund



ENGAGEMANG



TILLSAMMANS



ANSVAR



ÖPPENHET

Vårt medarbetarskap

”Jag tar ansvar för min roll som medarbetare med engagemang och öppenhet. Jag gör det tillsammans med mina kollegor”



Medarbetarprofil övergripande

Jag lever värderingarna

– Jag lever våra gemensamma värderingar och uppmuntrar andra när jag ser dem göra detsamma

Jag är länken

– Jag tar ansvar för helheten, bjuder in till dialog och framtidsspanar

Jag stärker relationer

– Genom samarbete, tillit och uppmuntran stärker jag mina relationer för att kunna be om och erbjuda min hjälp

Jag utvecklar

– Med ett öppet sinne visar jag mod för ett ständigt lärande

Jag arbetar mot målen

– Mitt starka engagemang hjälper mig att ta fullständig ansvar för att följa upp mitt löpande arbete mot våra gemensamma mål

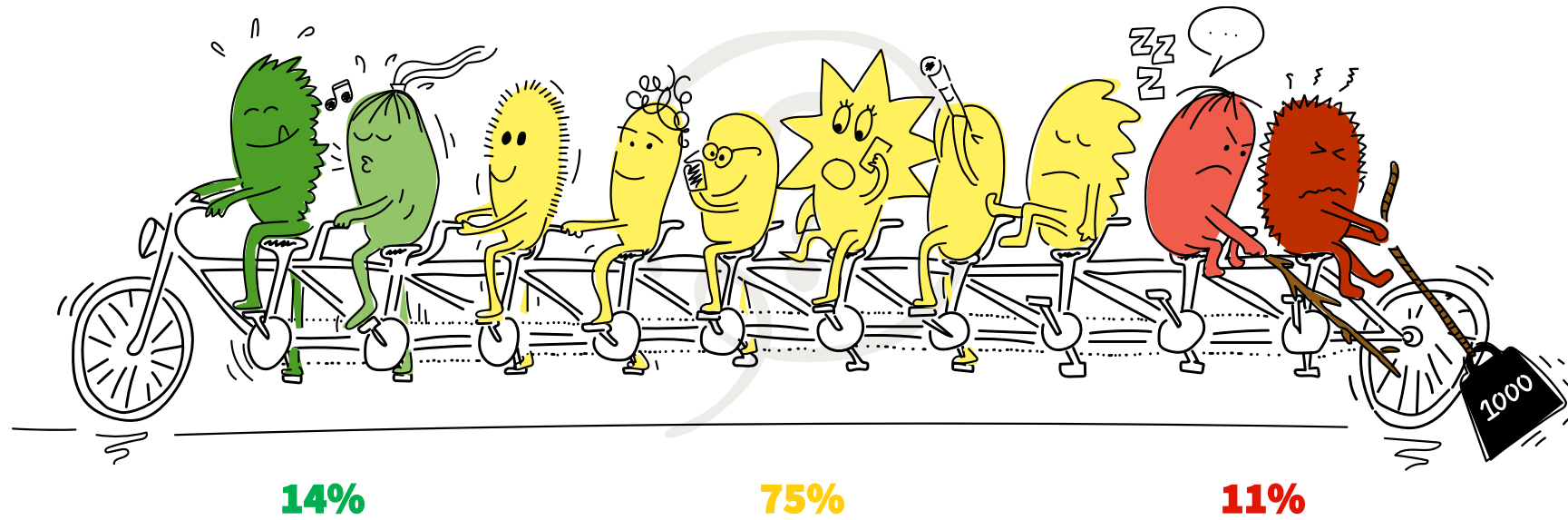


VÄRDEGRUND för Östhammars Kommun

Engagemang

Engagemang handlar om ärlighet, att bry sig och vara angelägen om både medarbetare och medborgare. Att vilja allas väl och göra allt, kanske även det lilla extra.

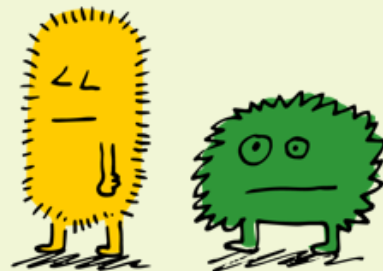
Hur många procent av Sveriges befolkning säger sig ha förutsättningar för ett högt engagemang i sina arbeten?



**Individens
förluster**

- Psykisk ohälsa
- Ensamhet – ”me, myself and I”
- Missad kvalitet i våra relationer

**Vad är
kostnaden
för denna låga
engagemangsnivå?**



- Höga kostnader – F-kassan
- ”Ensam är stark” 😊

- Status quo – motstånd att förändra
- Hög personalomsättning
- Missad potential i måluppfyllelse, lönsamhet och omsättning

**Organisationens
förluster**

**Samhällets
förluster**





ENSAM ÄR INTE STARK
– DU ÄR INTE ENSAM!

TILLSAMMANS
ÄR STARKARE!

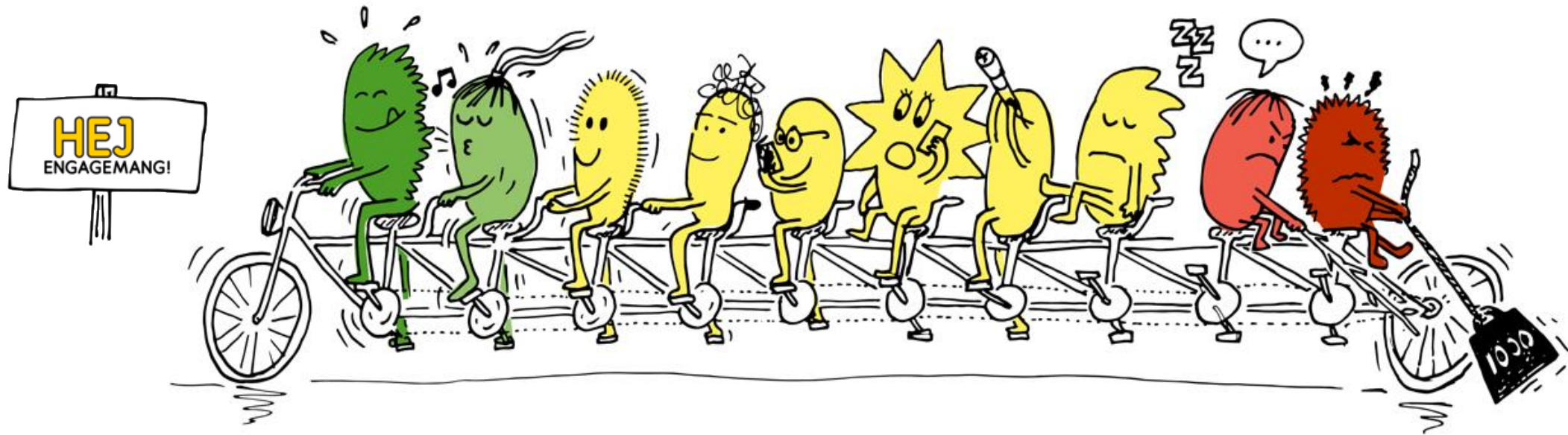


VÄRDEGRUND för Östhammars Kommun

Tillsammans

Tillsammans, framtidens värdering. Ju svårare utmaningen blir, desto större vinst att jobba tillsammans. Vår framgång kommer att styras av förmågan att arbeta tillsammans mellan kollegor, mellan enheter, mellan sektorer men även tillsammans med andra myndigheter, den civila sektorn och det privata näringslivet. Våra kunder ska inte behöva orientera i huvudmannadjungeln. Hur vi organiserar oss ska inte begränsa dem och mellanrummen mellan enheter och myndigheter måste täppas till.

Kraften i ett starkt medarbetarengagemang



11 effekter av högt engagemang

Amabile, 1985

Mer kreativitet
och innovation

Goal setting theory

Högre mål-
uppfyllelse

Mindre
sjukfrånvaro

Flade, 2003;
Gallup, 2004

Ökad
trivsel

Flade, 2003;
Gallup, 2004

Harter, Schmidt och Keyes, 2002

Bättre
arbetsprestation

Barber m fl.,1999;
Corporate Leadership
Council, 2004

DDI, 2005,
Harter
m fl., 2002

Ökad kvalitet
och ökad
ekonomisk vinst

Högre
kundnöjdhet

Mindre personal-
omsättning

Harter m fl., 2002; Stairs
& Galpin, 2010

Bättre
samarbeten

Ökad
uthållighet

Prosci,
Adkar,
2012

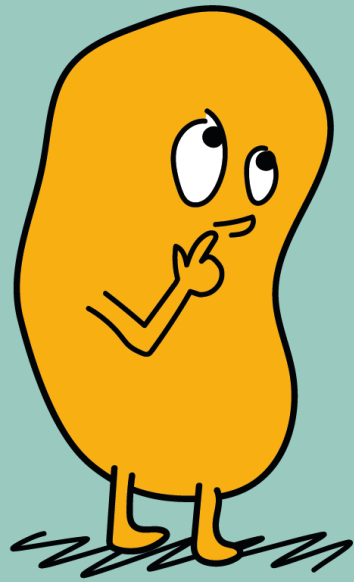
Ökad
förändrings-
förmåga



Corporate
Leadership
Council, 2004

Stairs och
Galpin, 2010





Hur kan vi skapa ännu bättre förutsättningar för **högt engagemang** och **hållbara resultat**?

Hur hänger det ihop?



DET ENGAGERANDE LEDARSKAPET





Vi är alla medarbetare. Och ledare.

Självledarskap

Leda mig själv

Medarbetarskap

Leda mig själv i
samvaro med andra

Ledarskap

Leda andra

Medarbetarskap

Låta mig ledas

Engagerande ledarskap

- Skapar ökat välmående
- Ökade prestationer
- Hållbara individer, team och organisationer

Två starka och evidensbaserade teorier:

Self Determination Theory



Kompetens

Tydliga mål
Uppföljning och feedback
Säkra material, resurser och mandat



Autonomi

Syfte, syfte, syfte
Erbjud så mycket valfrihet som möjligt
Uppmuntra egna initiativ
Ta emot kritik och nya idéer på rätt sätt



Samhörighet

Visa uppskattning för person
Tydliggör individuella roller och ansvarsområden
Visa omtanke och tacksamhet

Self Determination Theory

HEJ
ENGAGEMANG!

FÖR ETT MER VÄLMÄNDE OCH ENGAGERAT ARBETS LIV | HEJ.ENGAGEMANG.SE

Goal Setting Theory (GST)

Goal Setting Theory

Det här ska hända



Resultatmål

Det här ska jag göra



Prestationsmål

Det här ska jag kunna



Lärandemål

Så här ska jag få det att hända



Processmål

FÖR ETT MER VÄLMÄNDE OCH ENGAGERAT ARBETS LIV | HEJ.ENGAGEMANG.SE

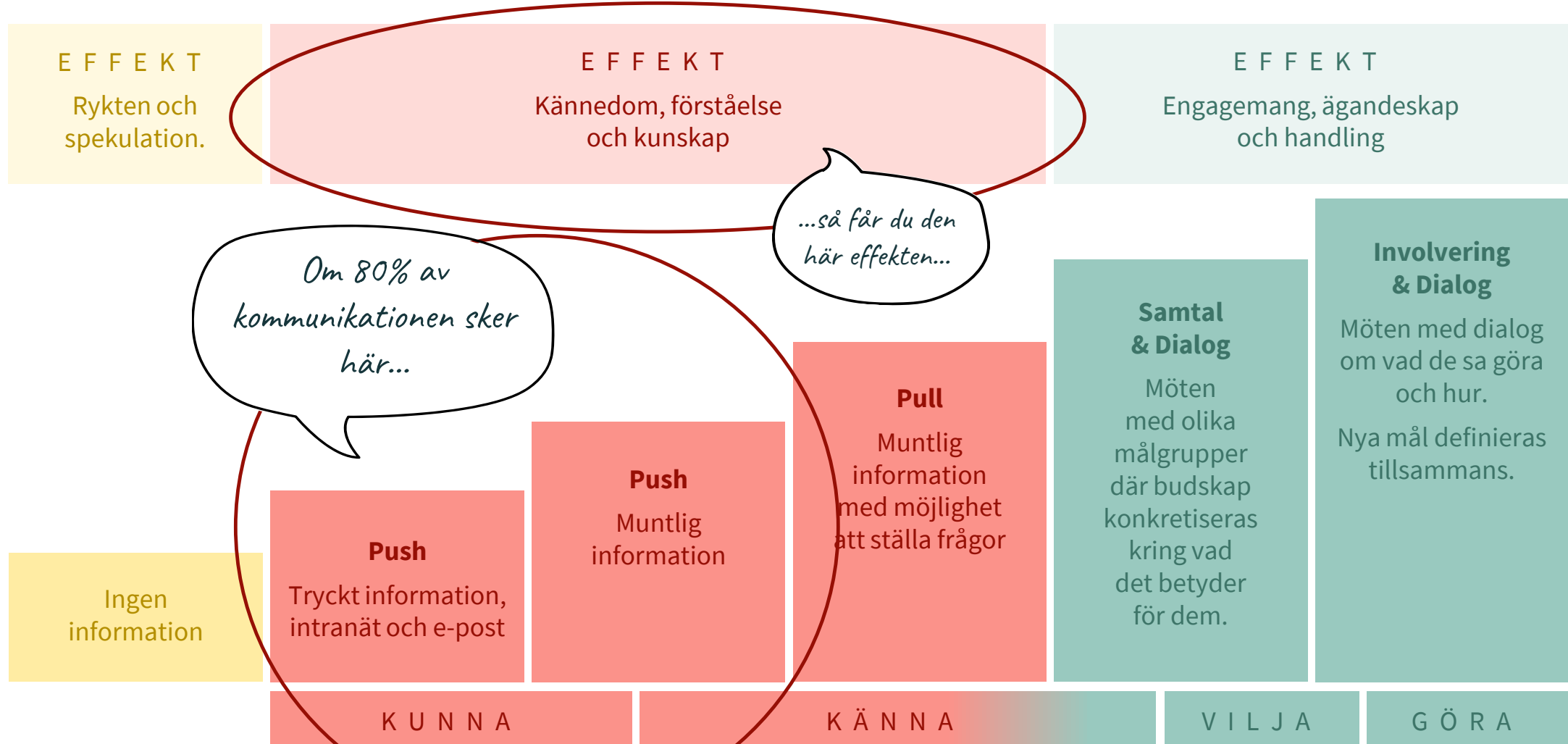
HEJ
ENGAGEMANG!

AFTER ACTION REVIEW

Uppföljning och återkoppling

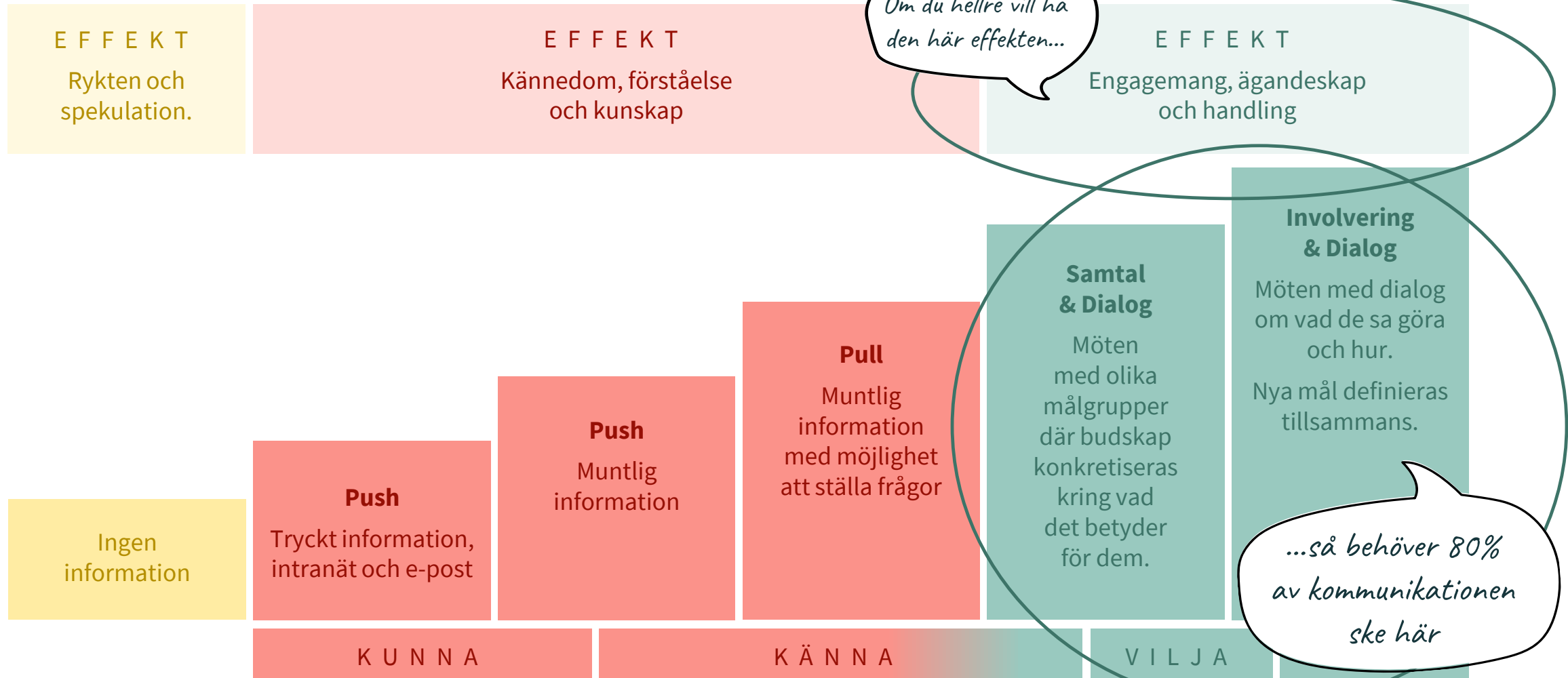
1. Vilket var målet/intentionen?
2. Vad blev utfallet?
3. Vad gjorde vi bra och varför?
4. Vad gjorde vi mindre bra och hur ändrar vi på detta?

Vilken effekt vill du uppnå?



Vilken effekt vill du uppnå?

HEJ
ENGAGEMANG!



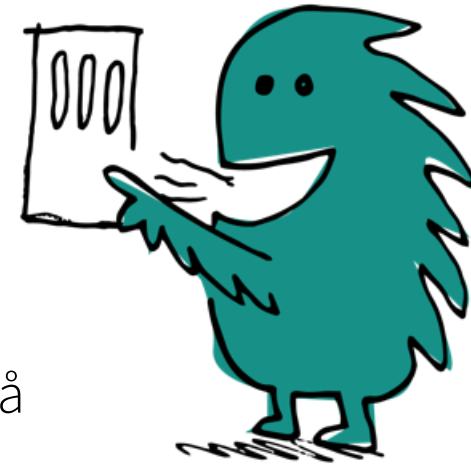
VÄRDEGRUND för Östhammars Kommun

Öppenhet

Öppenhet innebär att vi har en förmåga att vara nyfikna, lyssnade, inbjudande till såväl kunder, medarbetare och förtroendevalda. Vår öppenhet blir avgörande för vår legitimitet i framtiden. Här speglar vi demokrati, inflytande och bejakar våra olikheter.

Engagerande medarbetarskap på en slide:

1. Gemensam attraktiv riktning (mål) och tydlighet kring **varje individs individuella bidrag och lärande** (Goal Setting Theory)
2. Skapa förutsättningar för dig själv och andra att känna sig **kompetenta, autonoma** och känna **samhörighet** (Self Determination Theory)
3. Omedelbara belöningar i form av **uppmuntran** och **synlighet** på beteendet/aktiviteten
4. **Följ upp** varandra **kontinuerligt** (After Action Review)
5. Skapa så mycket utrymme som möjligt för **dialog**
6. EAT. DO. MOVE. SLEEP. REPEAT. 😊



Hur hänger det ihop?





Hur hänger det ihop?





Prestation

Frivillig ansträngning

Tid

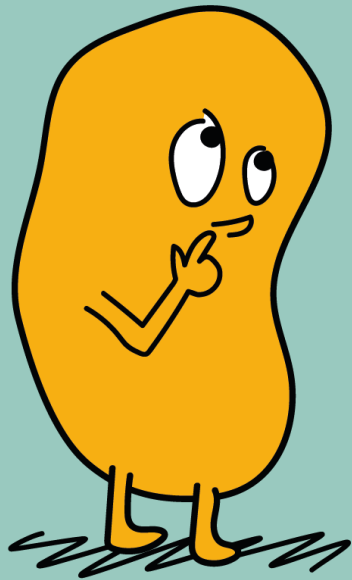


Hur hänger det ihop?



Hur hänger det ihop?





Vem är ansvarig för
**mitt eget
engagemang?**

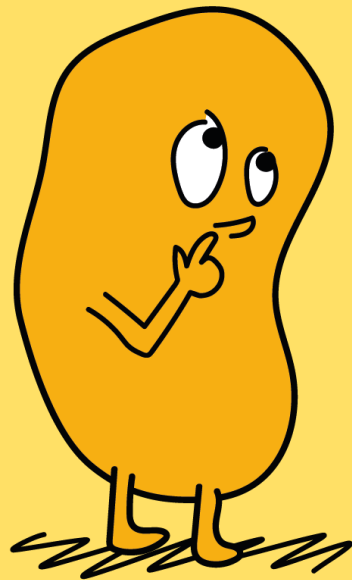
100% ansvar - *inte 50/50!*



VÄRDEGRUND för Östhammars Kommun

Ansvar

Ansvar handlar om att ta ansvar för sina handlingar, rätt från mig, rätt från början, medge fel och avvikelser, göra om och göra rätt. För detta krävs både mod och trygghet.



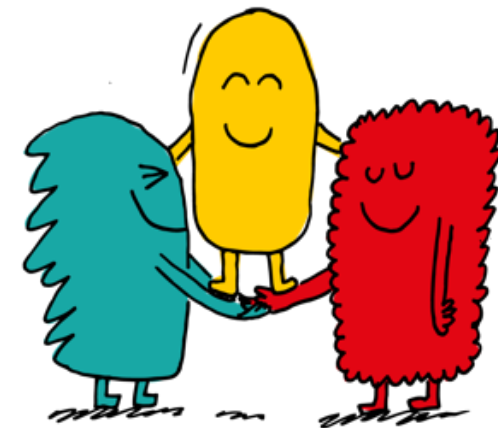
Hur når jag ett **ökat engagemang?**

All förändring börjar med mig själv!



NEXT LEVEL

Vi är alla med(arbetare).
Eller snarare medansvariga och
vi är varandras arbetsmiljö.



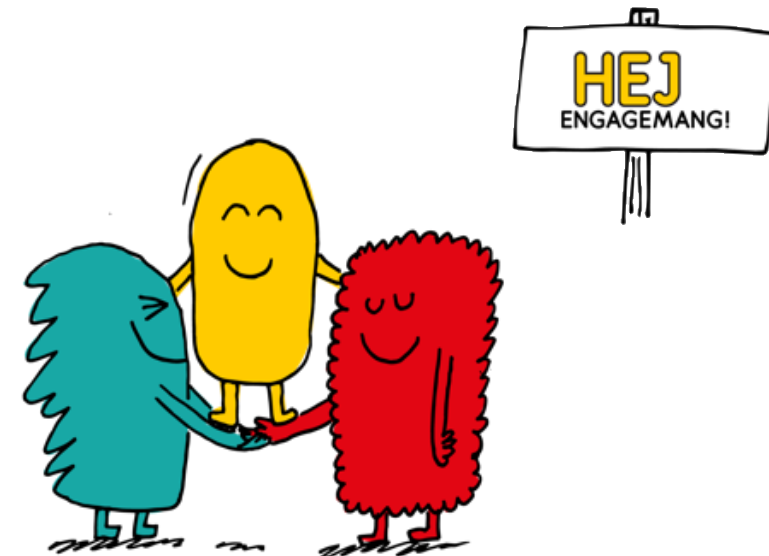
Eget ansvar och självledarskap

Det är upp till mig att skapa så bra förutsättningar som möjligt för att känna mig engagerad och motiverad.

Medarbetarskap och relationer

Men jag har också 100% ansvar för alla mina relationer och den energi jag bidrar med.

Från tanke till handling – från höra till göra!



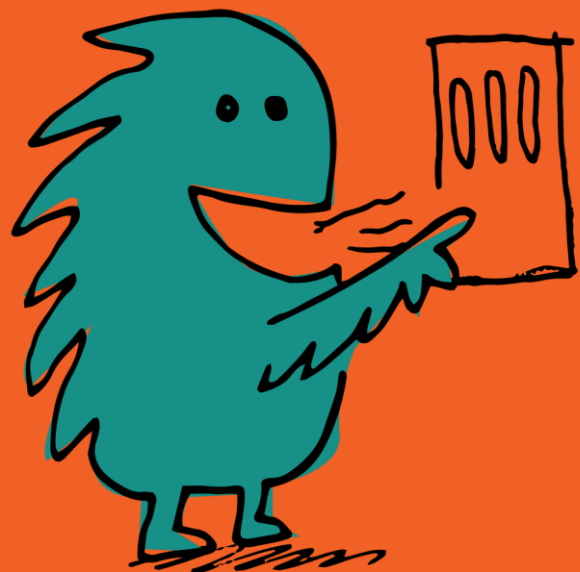
Lilla stegets kraft

Ett litet steg om dagen leder till stora resultat över tid – ränta-på-ränta & hållbara resultat.

Uppföljning

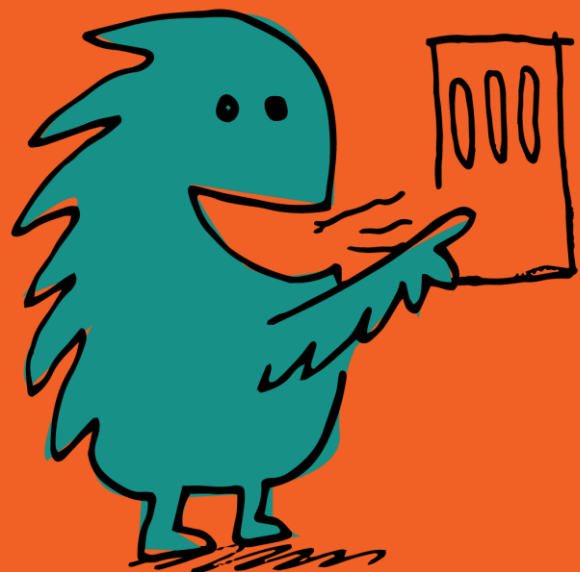
25%

Strukturerad uppföljning på "slitet" ger resultaten jag vill ha.



Vad blir ditt nästa
lilla steg för att känna dig
än mer energifylld
och engagerad?





Hur ska du göra för att
säkerställa att
du tar det steget?



Detta är vad vi får!

Individens
vinster

Ökat välmående
Ökad produktivitet
Ökad kreativitet

+20%

Ökad innovation

Ökad lojalitet

+10%

Ökad lönsamhet

+21%

Ökad måluppfyllelse

Ökad omsättning

**Vad
leder ett ökat
engagemang till?**

Hållbara individer
och organisationer →
hållbart samhälle ☺

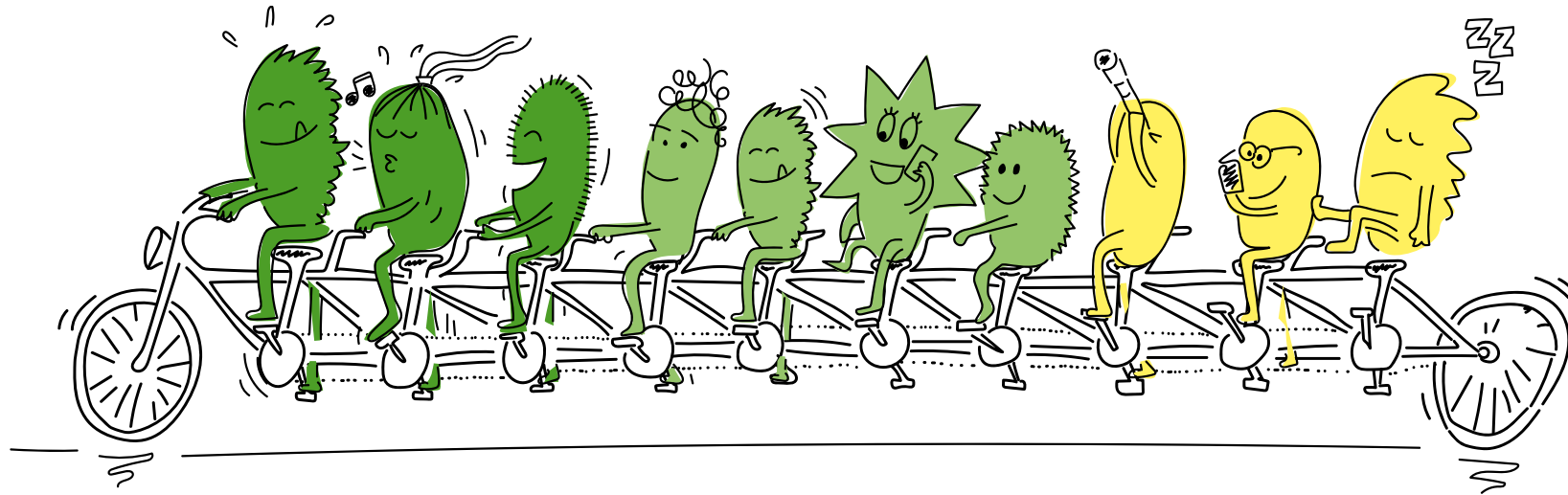
Organisationens
vinster



Samhällets
vinster



Kraften i ett starkt medarbetarengagemang




HEJ
ENGAGEMANG!




Vi finns här
för dig!





 Emma.egnell@hejengagemang.se


 0709-900 980

 Emma Egnell



 Niklas.delmar@hejengagemang.se

 0709-885 733

 Niklas Delmar