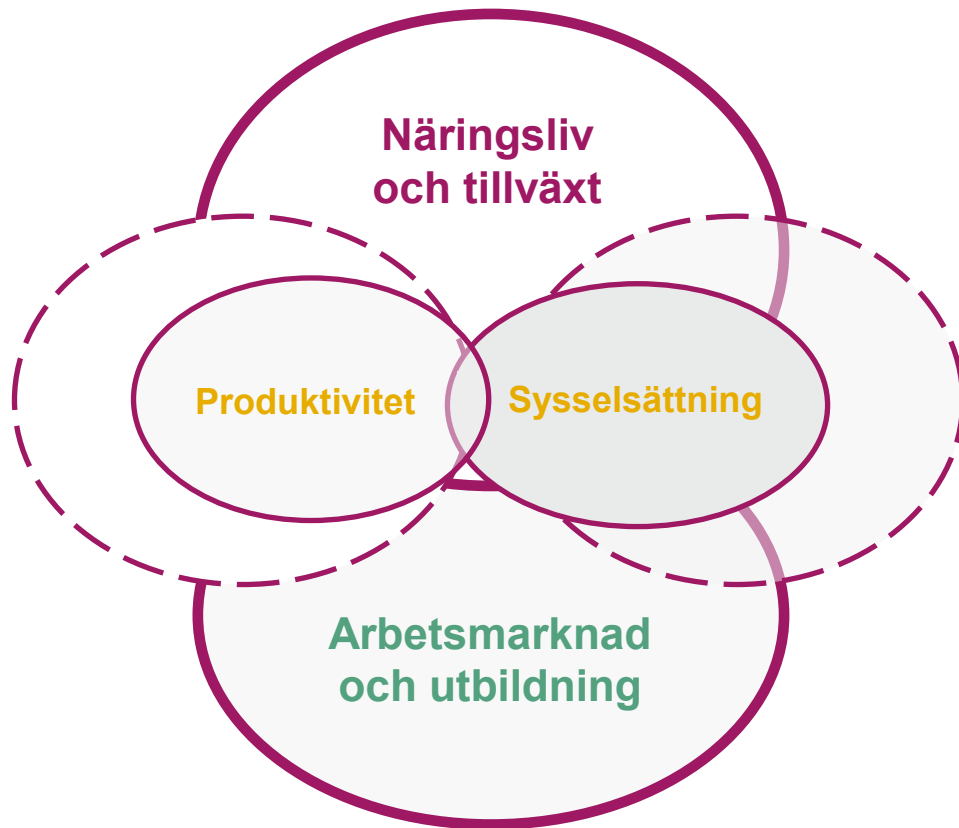


# KOMPETENSFÖRSÖRJNING



# Kompetensförsörjningssystemet

Rör sig över flera politikområden och involverar privat, offentligt och civilsamhälle



# FRAGMENTERAT

01

## NÄRINGSPOLITIK

Kompetensutveckling, rådgivning, kompetensförsörjning, matchning  
branschbehov

02

## ARBETS- MARKNADSPOLITIK

Matchning, individer, SYV,  
praktik, arbetsplats-  
utbildning, validering

03

## UTBILDNINGS- POLITIK

Lärosäten, yrkesprogram,  
gymnasiestudier, validering,  
SYV, efterfrågan, CSN, YH, FHSK

04

## REGIONAL POLITIK

Analys, samordning,  
samverkan, styrkeområden,  
underlag, utveckling

*Infrastruktur, kultur, landsbygdspolitik, migrationspolitik, EU-politik....*

# Utmaningar för kompetensförsörjningen

**01**

**Den åldrande befolkningen och minskande arbetskraftsunderlaget**

**02**

**De som står utanför arbetsmarknaden**

**03**

**Den etniskt- och könssegregerade arbetsmarknaden**

**04**

**Utbildning och matchning**

**05**

**Pendling/rörlighet, vad är en arbetsmarknad?**

# Varför kan vi inte utbilda bort bristen?

Konkurrensen

EKONOMI

Bri  
St  
n 9 okt 6 m

PUB

Fö  
22 Ett  
fac  
oci  
vä:

UPPDATERA

PROD

Slakterier räddas av inhyrda

Ö!  
LÄRARBRIST — 9 november, 2022

## Ett ingenjörsländ utan ingenjörer

Det råder brist på ingenjörer och tekniker i det stolta ingenjör

## Bodens äldrevård tvingas ta in spanska vikarier

Publicerad: 12 f



Andelen arbetsgivare som har brist på arbetskraft vid rekrytering inom staten

”Sverige står inför en extrem kompetensbrist i elektronik”

pplver allt  
r den senaste

# Ytterligare faktorer

- Attraktivitet
  - Tillgång till boende
  - Tillgång till samhällsservice
  - Tillgång till utbildningar
  - Tillgång på kompetens
  - Demografiska förändringar
  - Näringslivets utveckling
  - In- och utflyttning
  - Vägledning av unga
  - Konjunktur
  - Globalisering
  - Tillståndshantering
  - Yrkesstruktur regionalt och lokalt
  - Generationsskiften/pension
  - Lobbyverksamhet
  - Digitala förutsättningar/kompetens
- OM vi löser allt detta....

# En omöjlig ekvation utan nya grepp

Antalet sysselsatta beräknas öka med **169 000** fram till 2031

54%

behöver välja jobb inom vård och omsorg eller hälso- och sjukvård

64%

behöver välja jobb inom försvaret

70%

behöver välja jobb inom näringslivet

???

polisen, offentlig sektor, myndigheter, pedagoger

- Regionala arbetsmarknadsregioner – funktionella
- Attraktiva platser/miljöer – tillgänglighet
- De som finns i studier, i arbete, de som ännu inte etablerat sig
- Rörlighet förutsättningar för pendling
- Stimulera rörlighet på arbetsmarknaden, branscher – offentligt/privat

Tillgång till  
och utbud av  
arbetskraft

Arbets-  
kraftens krav  
och vad de  
efterfrågar

- Information och kunskap om utbildning och arbetsmarknad
- Kritiskt förhållningssätt - eget ansvar
- Livslångt lärande
- Ökat eget ansvar för sin kompetensutveckling

## FAKTORER SOM PÅVERKAR UTBUD OCH EFTERFRÅGAN (Matchning mellan utbud och efterfrågan)

Ålder  
Kön  
Etnicitet

- Beställarkompetens
- Strategisk kompetensförsörjning
- Attraktiv arbetsgivare
- Validering
- Erbjudna praktikplatser – system – handledare
- Samverkan

Arbetsgivares  
krav och vad  
de efterfrågar

Tillgång till  
och utbud av  
utbildning

- Kvalitet/effektivitet
- Dimensionering
- Utbud motsvarar efterfrågan
- Tillgänglighet/flexibilitet
- Validering
- Samverkan
- Smart specialisering

# Arbetet inom det regionala kompetensförsörjningsuppdraget



## Vi vill...

bidra till ökad **produktivitet** och **sysselsättningsgrad**

nå vår vision: Ett gott liv i en nyskapande och hållbar kunskapsregion med internationell lyskraft



## Detta kräver...

att det finns utbildningar som arbetsmarknaden efterfrågar och individer söker sig till

att arbetsgivare engagerar sig i utbildningarna både kring innehåll och arbetsplatslärande

att personer fortsätter att utbilda sig genom hela arbetslivet



## Därför arbetar vi med att...

ta fram kunskap om regionala kompetensbehov och förmedla till de som beslutar om utbildningar

koordinera dialoger för att klargöra arbetsmarknadens behov

främja och förbättra samverkan mellan arbetsliv och utbildning

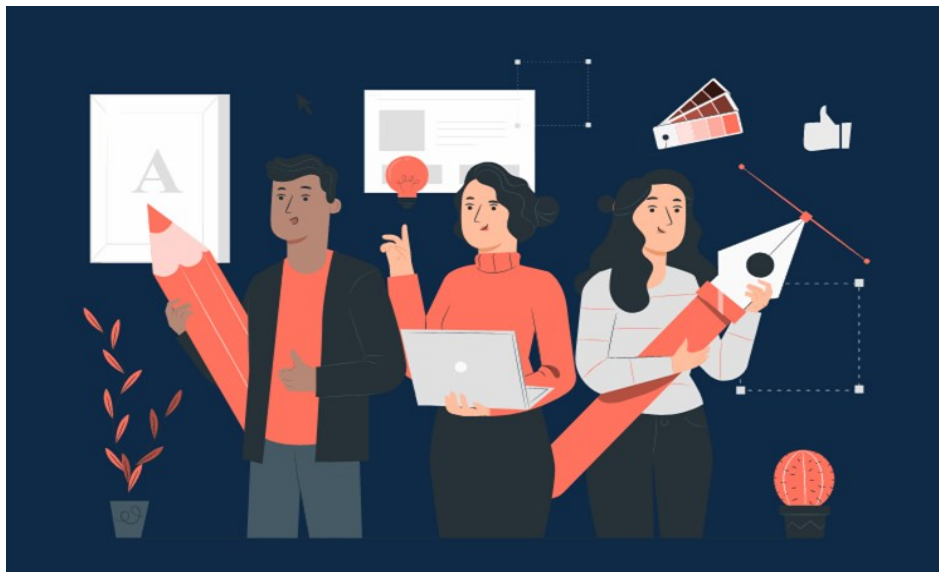
**Bedömningar av kompetensbehov på kort och lång sikt – lagstadgat uppdrag!**

# STRUKTURER för samverkan/påverkan

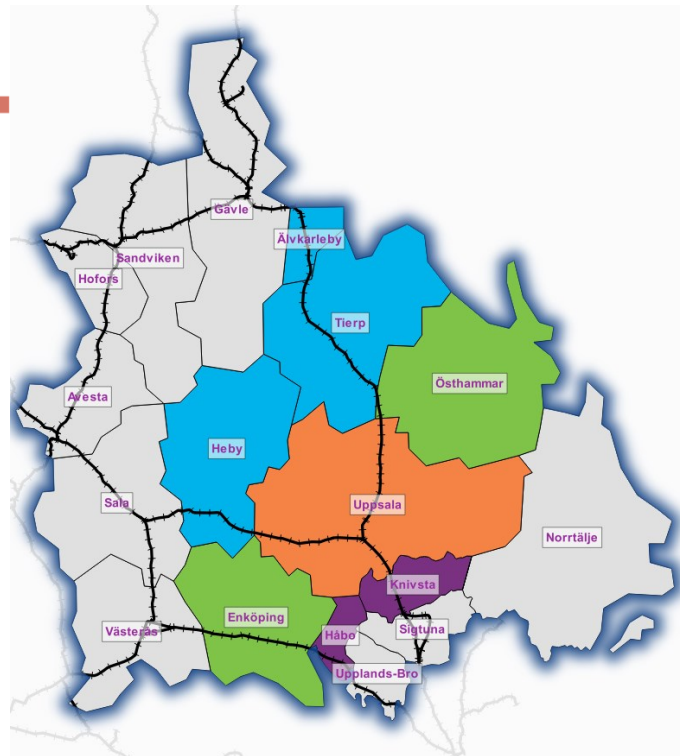
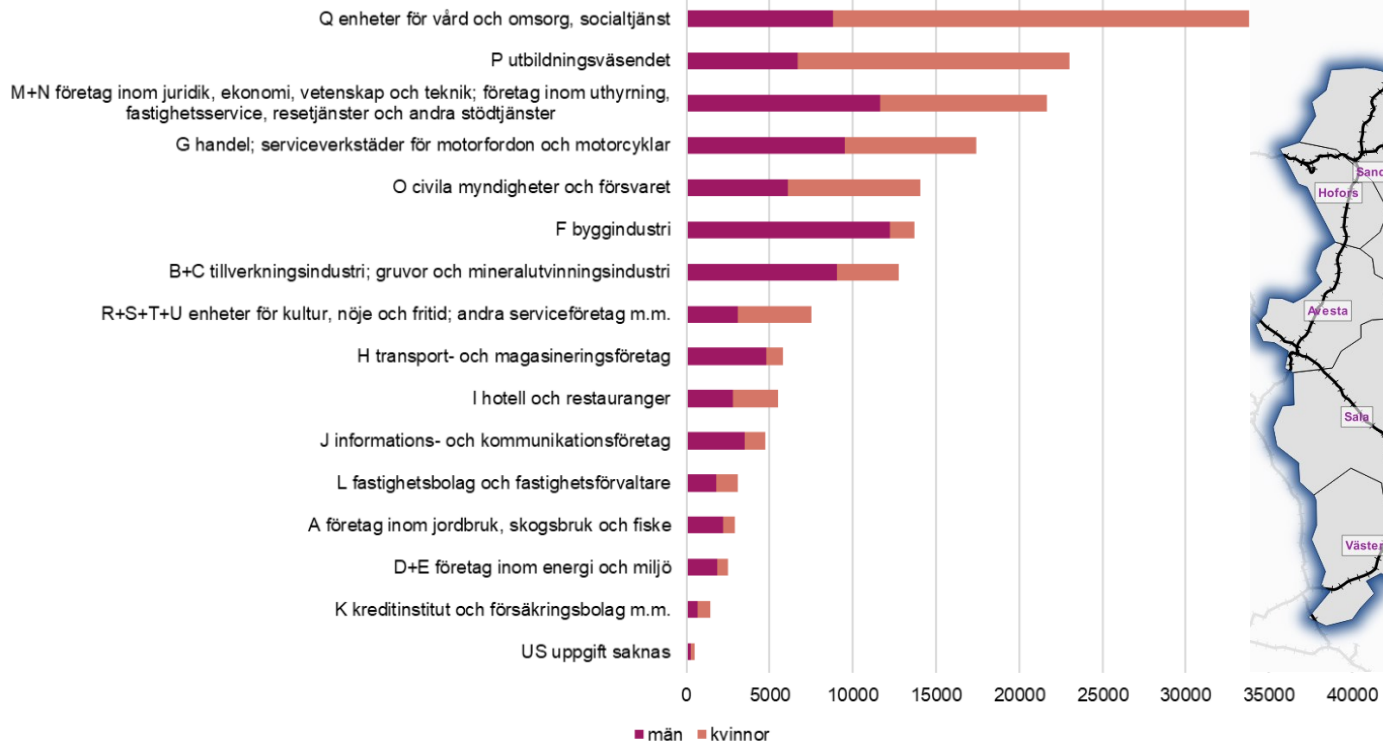
Regionalt	Samverka	Storregionalt	Nationellt	Projekt
Skolchefer	Teknikcollege	Östra Mellansverige (ÖMS)	Reglab	Talangattraktion
RESAM	<b>Vård- och omsorgscollege</b>		ERFA-träffar	ÖMS Validering
Strategiskt vuxforum	Forum för en inkluderande arbetsmarknad	EBM – En bättre matchning, Mälardalsrådet	Kompetensförsörjnings dagarna	RegExPro
Näringslivs- cheferna	Universitet, högskola		Skolverkets dialoger	Tidiga Insatser i Samverkan
NUN	Yrkehögskola Folkhögskola		MYH områdesdialog	
	Handelskammaren		Branschprognoser	
	Branschråd			
	Näringsliv, näringslivsfrämjare och civilsamhälle			

# KOMPETENSKRAV

(vad är det vi pratar om när vi säger kompetens?)



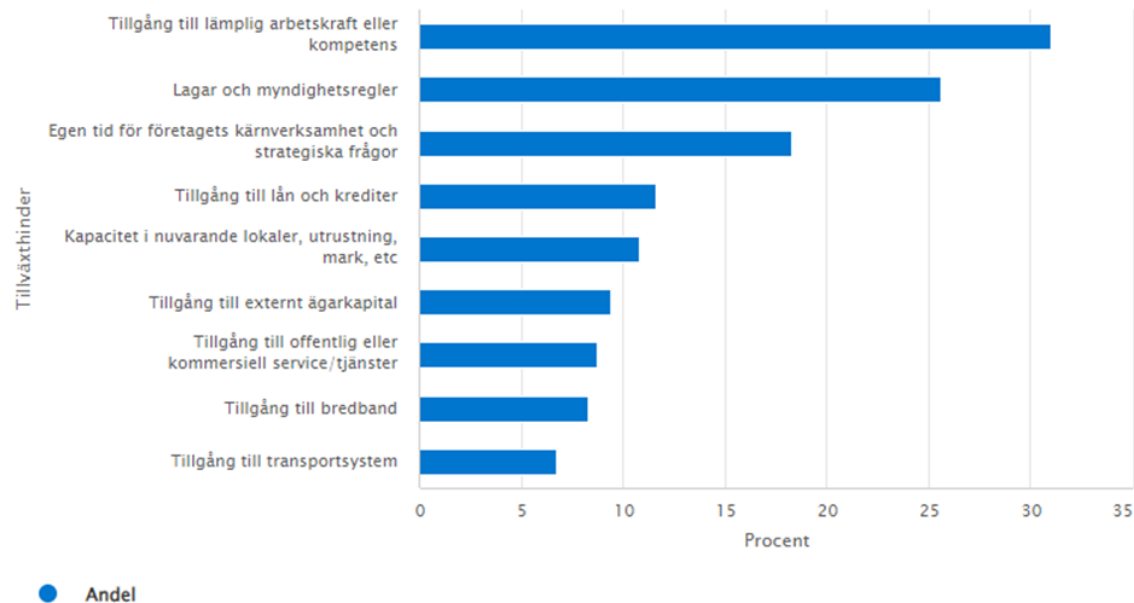
# UPPSALA LÄN



# HINDER FÖR TILLVÄXT

**Beställarkompetens?**

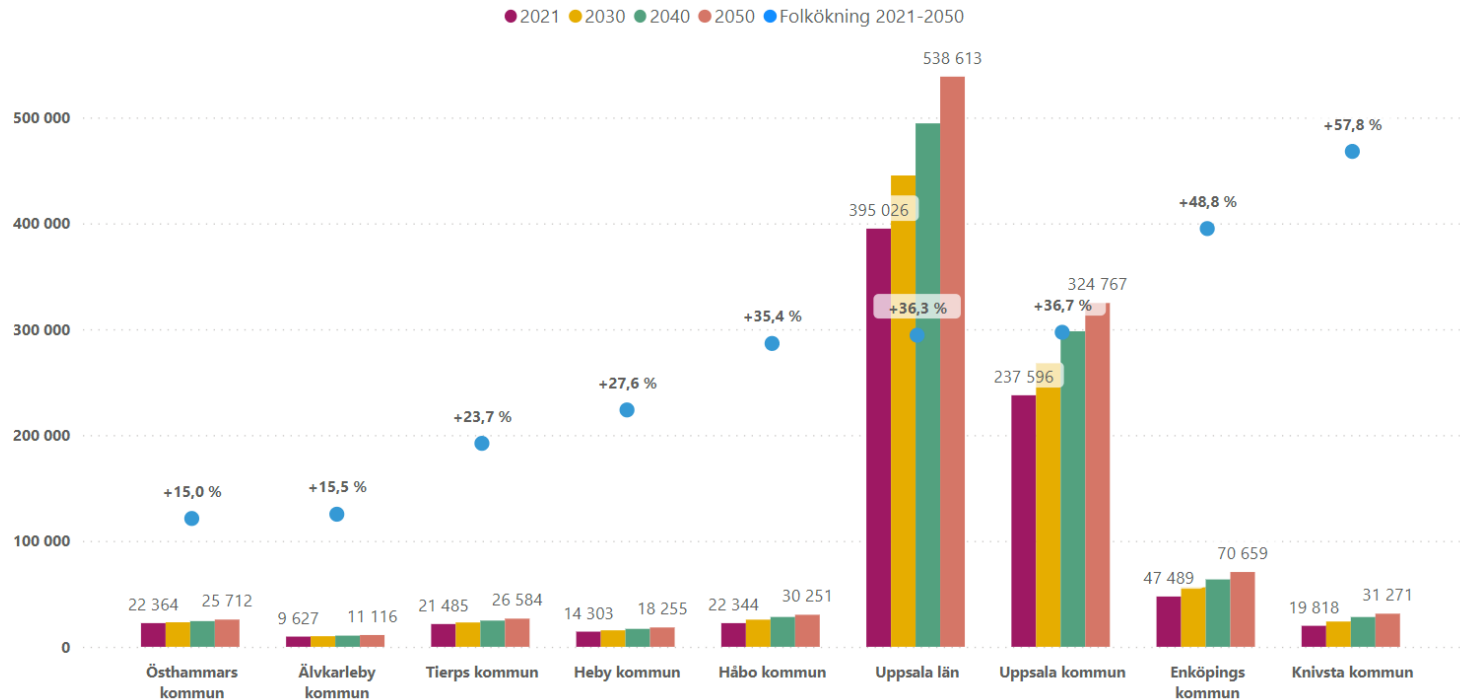
## Andel företag som uppger att olika faktorer utgör ett stort hinder för tillväxt



Källa: Tillväxtverket, Företagens villkor verklighet 2023.

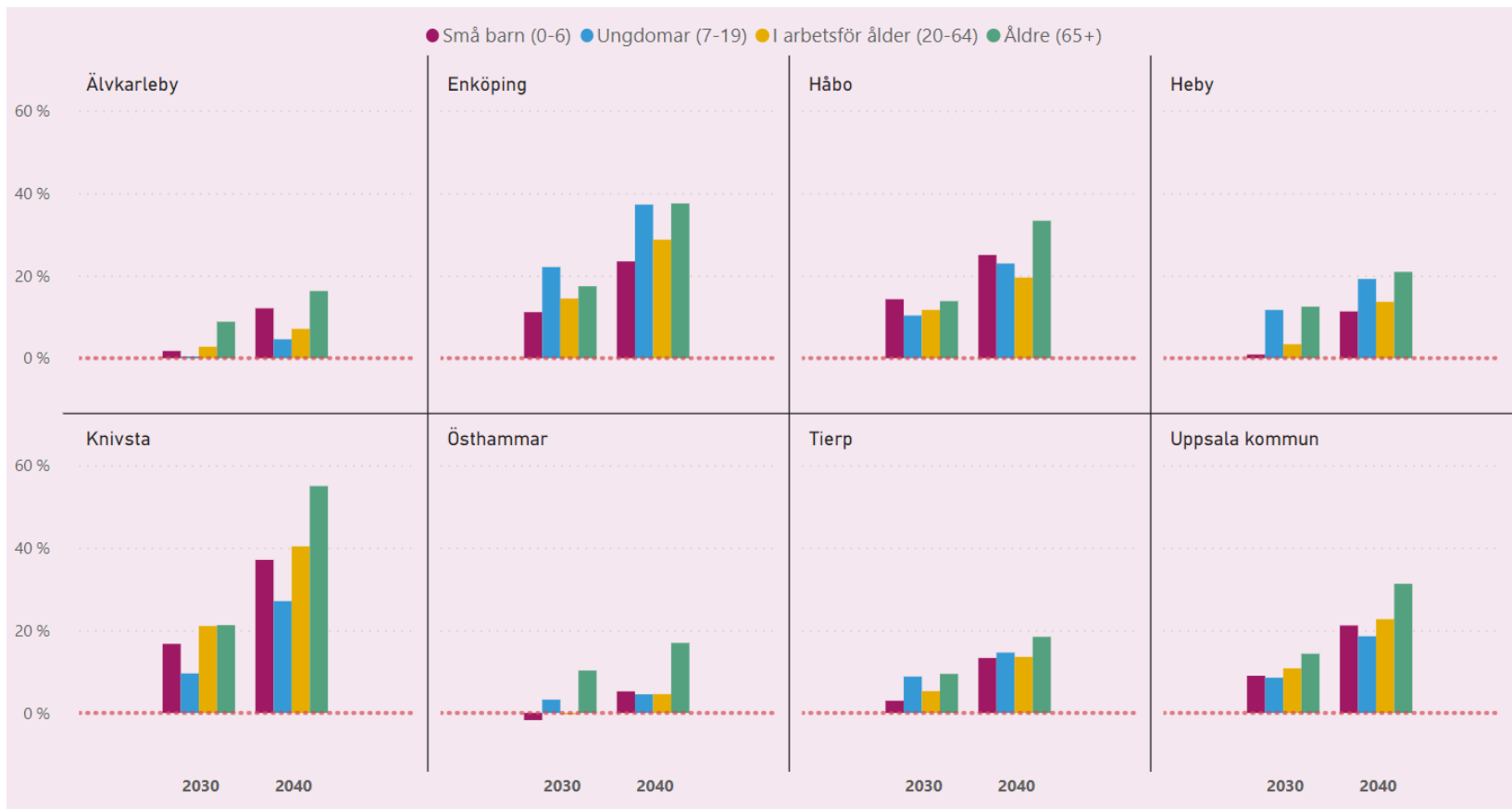
# BEFOLKNINGSPROGNOS

## Befolkningsprognos för länets kommuner

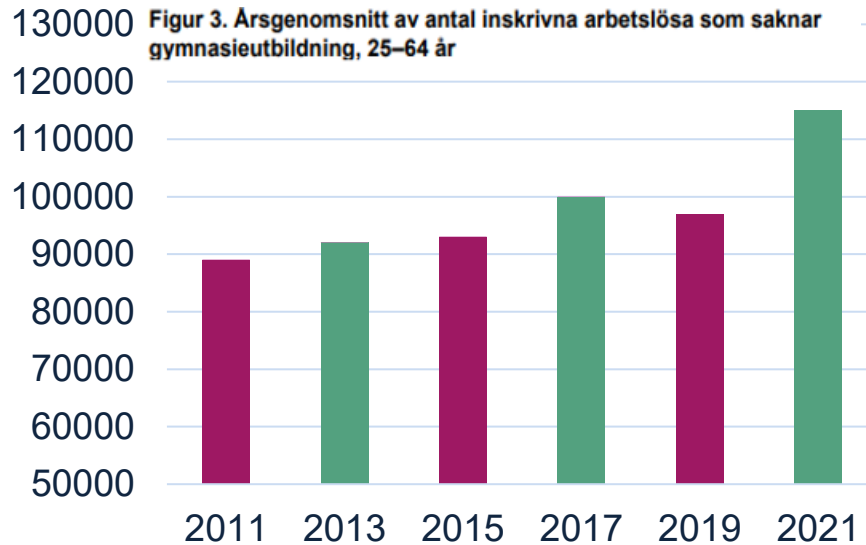


# BEFOLKNINGSPROGNOS

Åldersgruppernas utveckling sedan 2022, i procent

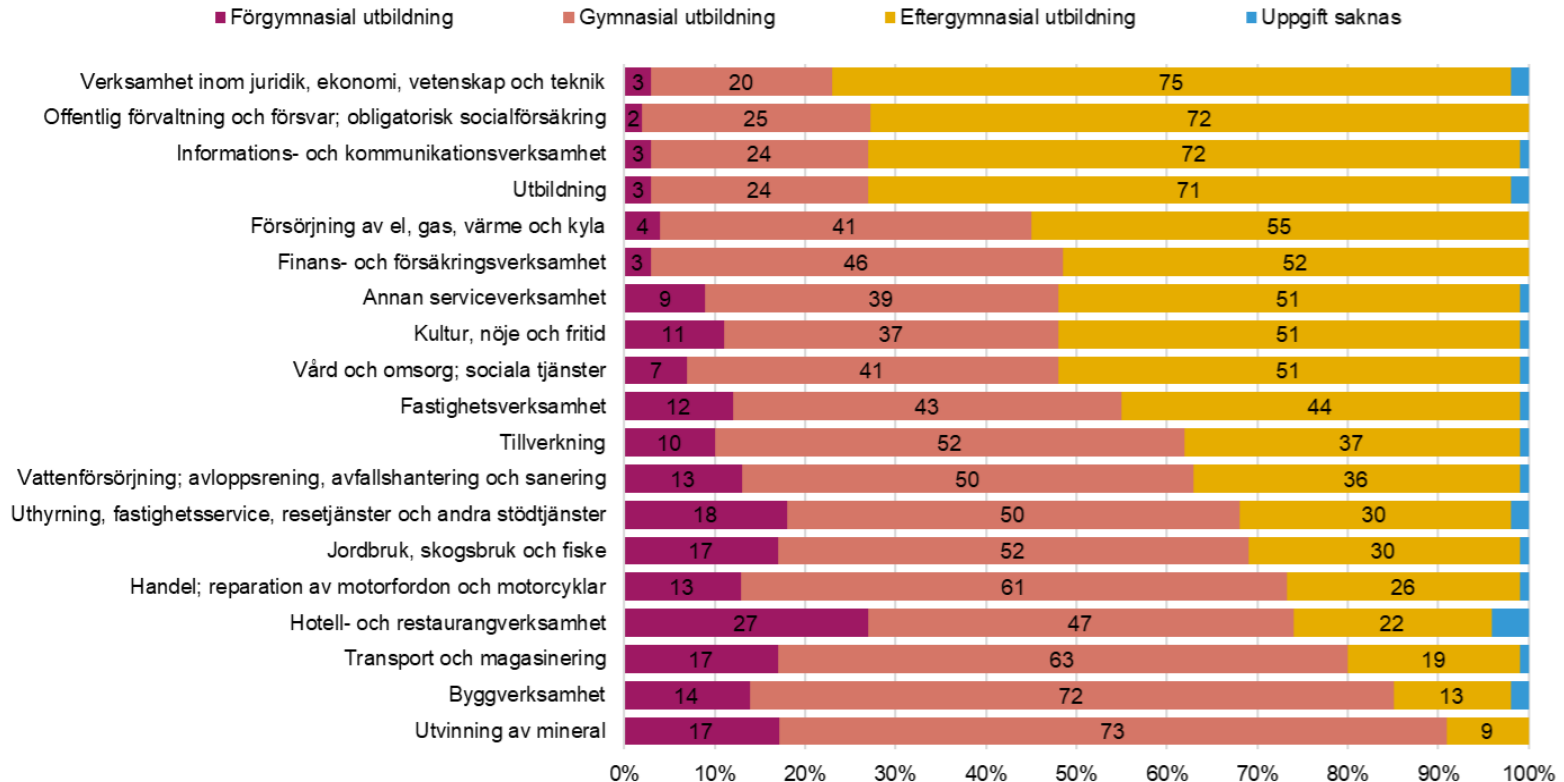


# GYMNASIEUTBILDNING – EN VATTENDELARE



Det finns en arbetsmarknad även för dem med kort utbildning, men den är **begränsad**, det är svårare att få jobb utan en gymnasieutbildning.

# KOMPETENSKRAVEN I UPPPSALA LÄN



# YH: exempel - utbildningsområden och yrkesroller

## Ekonomi, administration och försäljning

- Vårdadministratör
- Inköpare
- Redovisningsekonom

## Teknik och tillverkning

- Elkraftsingenjör
- Bryggeritekniker
- Diagnostekniker

## Data/IT

- IT-säkerhet
- UX-designer
- Spelutvecklare
- Systemutvecklare

## Samhällsbyggnad och byggteknik

- Bygglövshandläggare
- VVS-ingenjör
- Mätningstekniker

## Hälso- och sjukvård samt socialt arbete

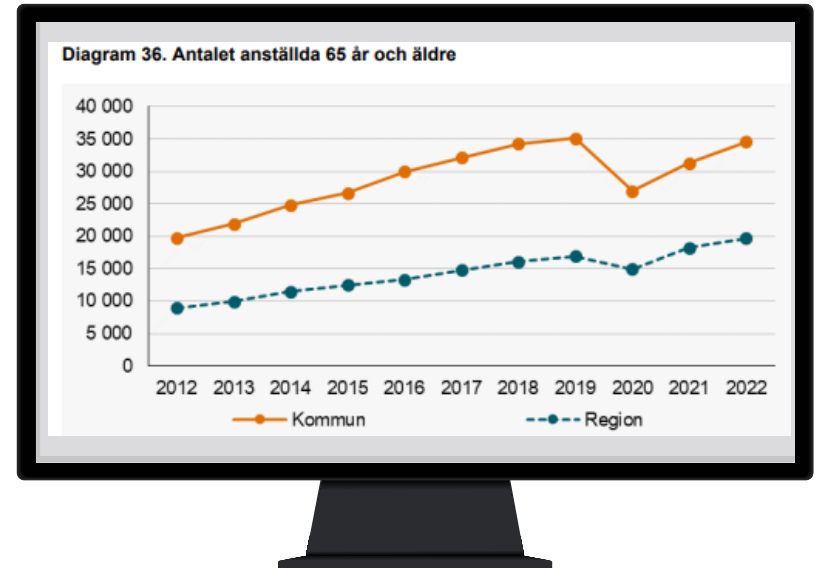
- Tandsköterska
- Stödpedagog
- Specialistundersköterska

## Andra områden

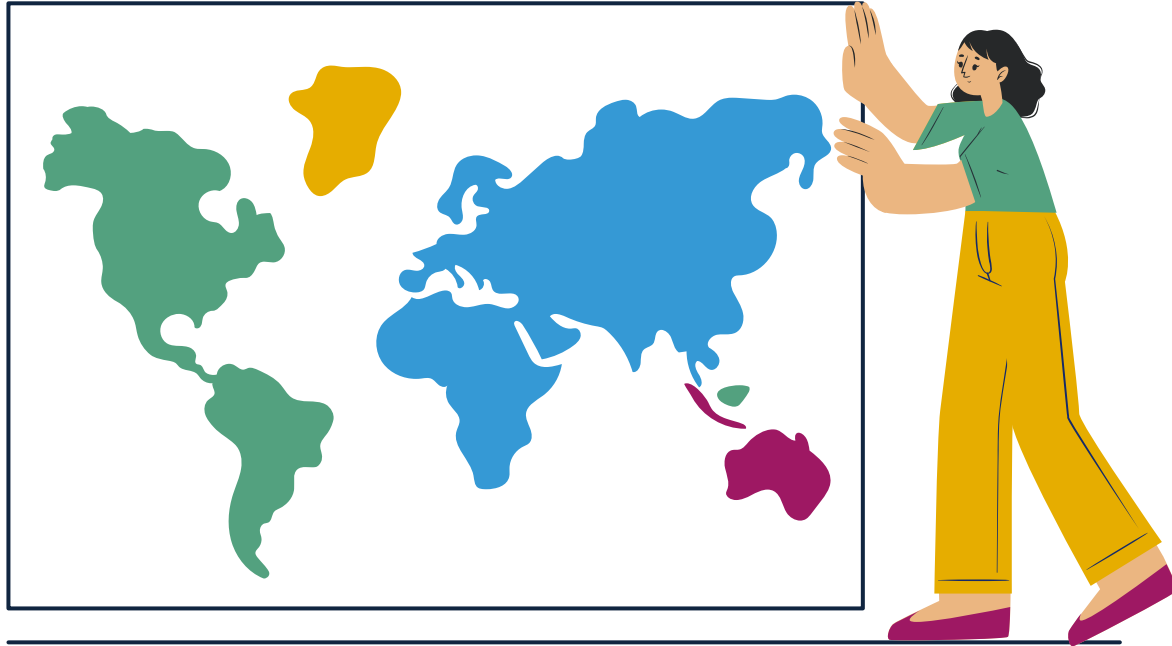
- Paralegal
- Digital design
- Studiehandledare
- Lokförare
- Kontakttolk

# Livslångt

Att jobba på samma företag och ha samma arbetsuppgifter under större delen av sitt arbetsliv lär bli allt **mindre vanligt** i framtiden. Vi kommer alltså inte kunna nöja oss med att skaffa en uppsättning kompetenser och sedan arbeta på ren rutin resten av livet utan **behöver lära nytt** hela tiden samt arbeta längre. Här blir det livslånga lärandet centralt, samt att man som arbetsgivare behöver ställa om för att både värdera, behålla, utveckla och attrahera senior kompetens.



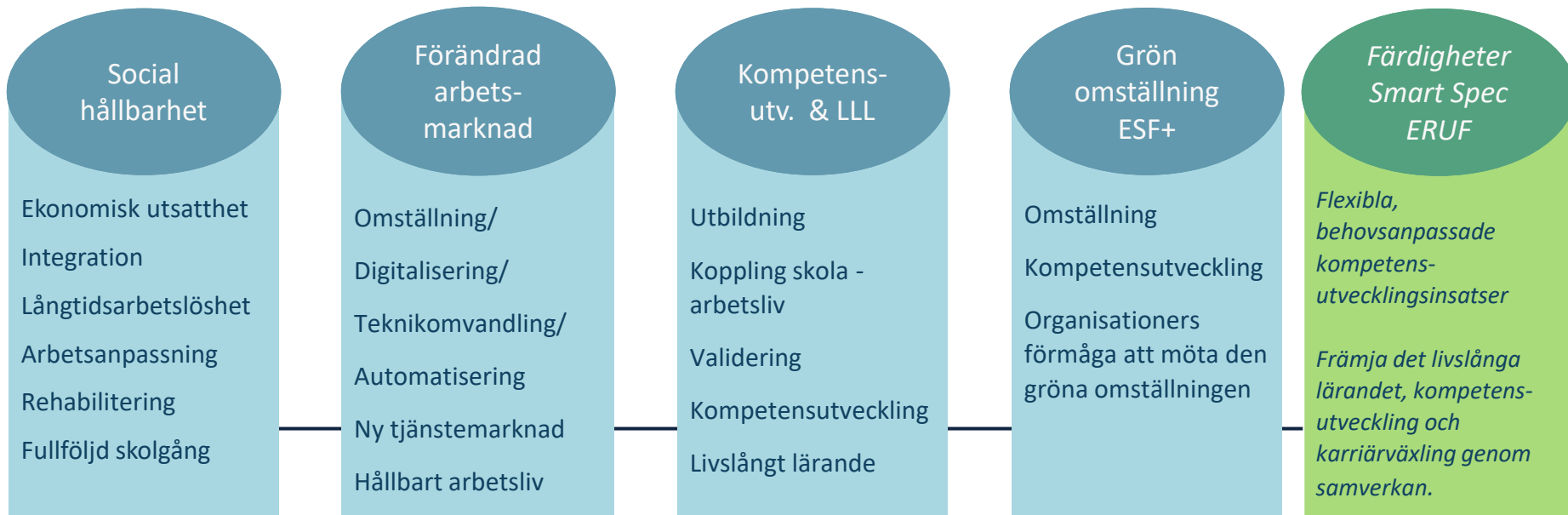
# SPANING



# Ny programperiod, ESF+ (ERUF)

Erbjuder nästan 7 miljarder projektfinansiering för att utveckla arbetsmarknaden och tillväxten.

## Programområde A, Öka möjligheterna till ett hållbart arbetsliv för alla



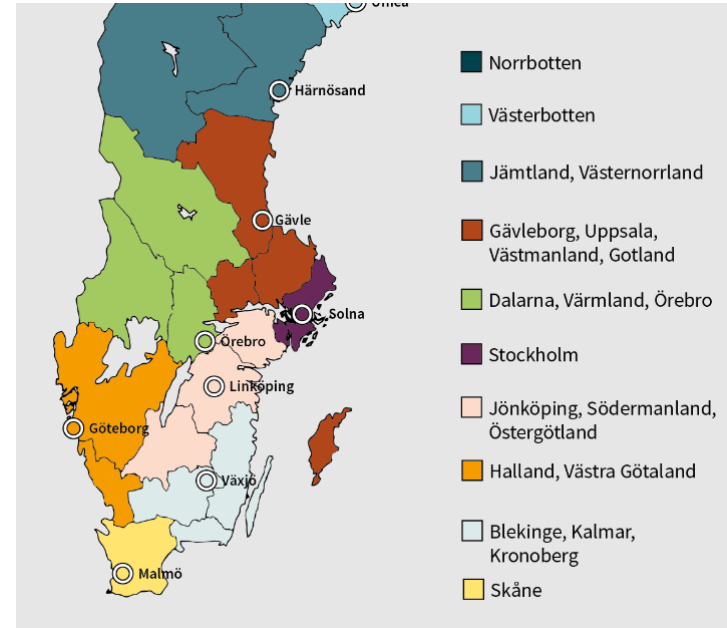
# RIKSDAGSBESLUT

## Dimensionering av gymnasial utbildning för bättre kompetensförsörjning

Ändringarna innebär att **arbetsmarknadens behov ska vägas in** vid planering och dimensionering av vissa utbildningar på gymnasial nivå.

Kommunerna ska genom **avtal med minst två andra** kommuner även samverka om planering, dimensionering och erbjudande av utbildning i ett primärt samverkansområde. **Nya godkännanden** av en ansökan som huvudman för gymnasieskolan ska förutsätta att utbildningen i fråga bidrar till att dels möta ungdomars efterfrågan, dels fylla ett arbetsmarknadsbehov

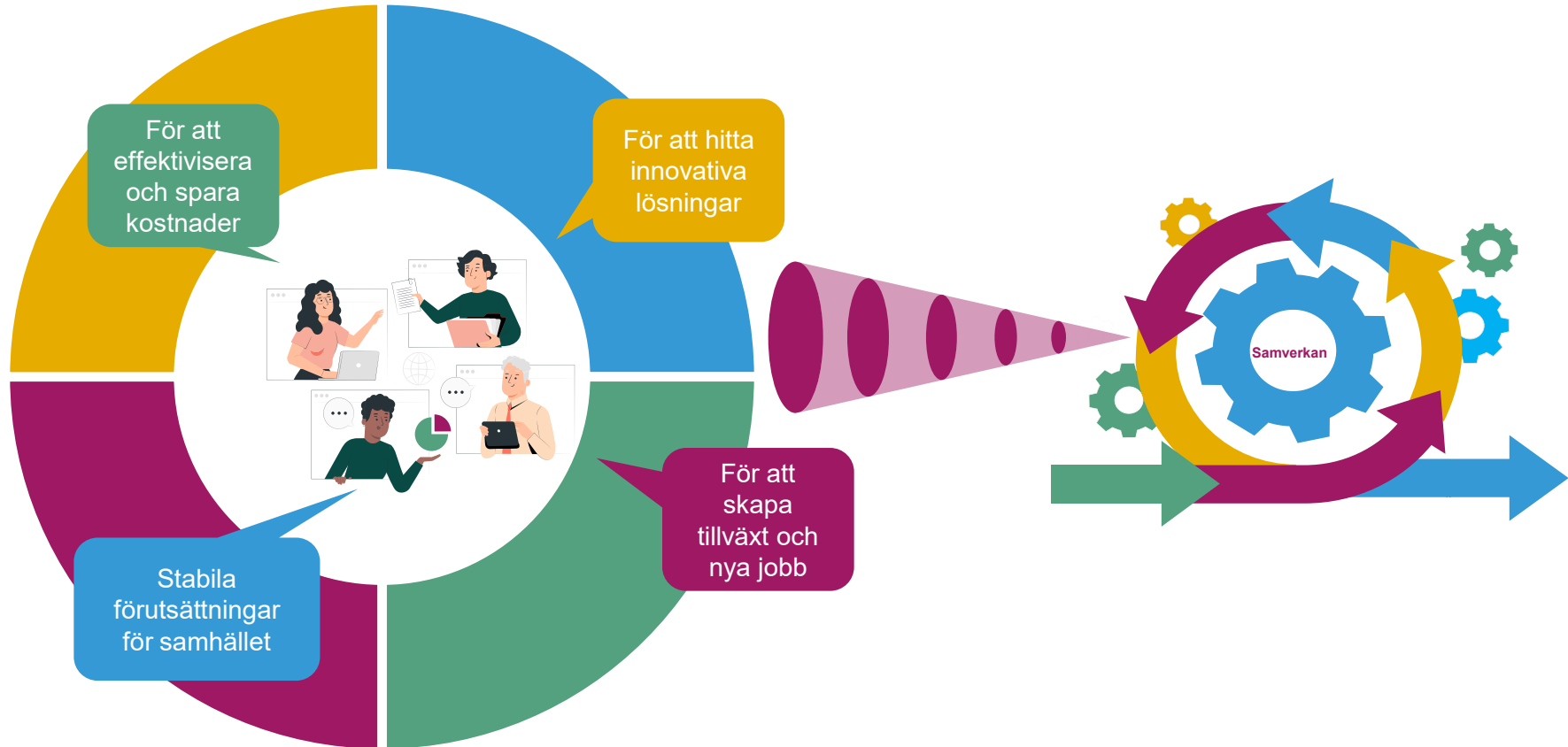
En grunduppgift i det regionala utvecklingsansvaret bl.a. ska vara att bedöma regionens kompetensbehov inom privat och offentlig sektor på både kort och lång sikt. Skolverket bör få i uppdrag att ta fram **regionala planeringsunderlag** som stöd för planering, dimensionering och erbjudande av gymnasial utbildning. Även **staten måste ta ett större ansvar** för att ta fram planeringsunderlagen.



# AXPLOCK: PÅ GÅNG REGIONALT

- Utvecklingsprojekt skolchefer
  - Vux: dimensionering i samverkan, APL/praktik
  - Yrkehögskolan behov, **validering (Tillväxtverket)**
  - Livslångt lärande
  - Teknikcollege, Yrkehögskolesamverkan
  - *Vård- och omsorgscollege framtid?*
  - Branschdialoger
  - ALMI projekt efter förstudie
  - International hub
  - En bättre matchning – lärare/samhällsbyggare/IT/järnväg
  - Förstudie kompetensförsörjning ESF+ (bygg, transport, industri)
  - Rapport tillsammans med Trafik och Samhälle
-

# VILKA SAMTAL BEHÖVS? VILKA BEHÖVER INVOLVERAS?



# Vad vill jag att ni ska ha på agendan?

Ny teknik – även kopplat till språk

Jobba längre – junior handledning!

”Glappet” mellan yrkesroller – göra attraktivt!

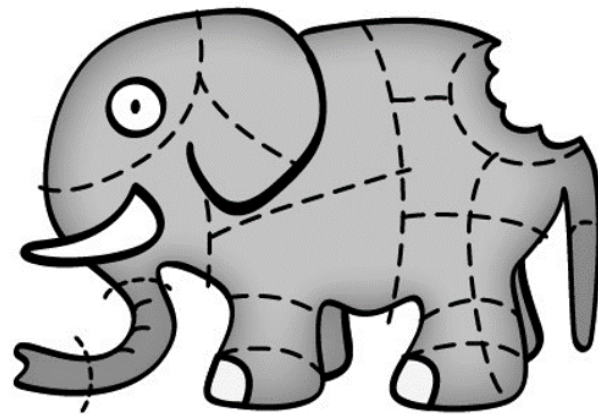
Hantverk i ledarskap – bered tid !

Proaktivitet gentemot utbildningar!

Talangattraktionsarbete!

Använd HELA handlingsutrymmet! Alla vill ha ”samma” fötter!

Men.... det viktigaste....

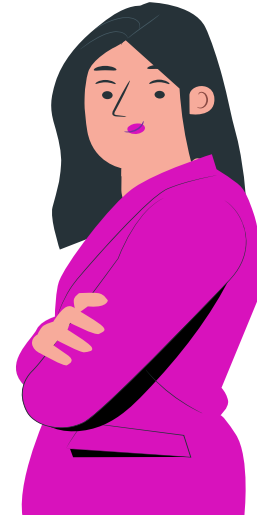


# Ingen tid att takta av!



**Tack för idag!**

[kim.scharafinski@regionuppsala.se](mailto:kim.scharafinski@regionuppsala.se)



# TRENDER, PROGNOSE OCH STATISTIK

[Kompetensförsörjning Östra Mellansverige: Microsoft Power BI](#)

[Uppföljning Östra Mellansverige: Microsoft Power BI](#)

[Övergripande analyser av Region Uppsala](#)

[Matchat yrkexvux rapport: Microsoft Power BI](#)

[Regionala Trender och Prognoser: Microsoft Power BI](#)

[Befolkningsprognos: Microsoft Power BI](#)

[Yrkesprognoser FA från AF](#)

[Statistik - Arbetsförmedlingen \(arbetsformedlingen.se\)](#)

[Analyser och prognoser - Arbetsförmedlingen \(arbetsformedlingen.se\)](#)

[Hitta yrkesprognoser - Yrkesområden \(arbetsformedlingen.se\)](#)

[Områdesanalyser: Publikationer - Myndigheten för yrkeshögskolan \(myh.se\)](#)

[Arbetsmarknad | Universitetskanslerämbetet - granskar, analyserar och utvecklar högskolor och universitet \(uka.se\)](#)

[Prognoser för behovet av högskoleutbildade | - granskar, analyserar och utvecklar högskolor och universitet \(uka.se\)](#)

[Tillväxtverkets publikationer - Tillväxtverket \(tillvaxtverket.se\)](#)

[Rapporter - Svenska ESF-rådet](#)

[Regionala matchningsindikatorer - Tillväxtverket \(tillvaxtverket.se\)](#)

[Trender och prognoser om utbildning och arbetsmarknad \(scb.se\)](#)